



Teilergebnishaushalt

2009

Gemeinde

0 Landkreis Alzey-Worms

erstellt am: 09.12.2008

Teilhaushalt

10 Büro des Landrates, Büroleitung, Wirtschaftsförderung, Frauenbeauftragte, Personalrat

Zugeordnete Produkte

0100 - Führung und Leitung

1111 - Büro Landrat

1114 - Gremien

1116 - Gleichstellung

1117 - Personalvertretung

5710 - Wirtschaftsförderung

5750 - Tourismusförderung

Pos.	Inhalt	Ergebnis	Plan	Plan	Plan	Plan	Plan
		2007	2008	2009	2010	2011	2012
		1	2	3	4	5	6
1.	Steuern und ähnliche Abgaben	0,00	0	0	0	0	0
2.	+ Zuwendungen, allgemeine Umlagen und sonstige Transfererträge	0,00	4.000	4.000	4.000	4.000	4.000
3.	+ Erträge der sozialen Sicherung	0,00	0	0	0	0	0
4.	+ öffentlich-rechtliche Leistungsentgelte	0,00	0	0	0	0	0
5.	+ privatrechtliche Leistungsentgelte	0,00	950	950	950	950	950
6.	+ Kostenerstattungen und Kostenumlagen	0,00	180.100	186.150	187.475	188.813	190.164
7.	+ Erhöhung oder Verminderung des Bestands an fertigen und unfertigen Erzeugnissen	0,00	0	0	0	0	0
8.	+ andere aktivierte Eigenleistungen	0,00	0	0	0	0	0
9.	+ sonstige laufende Erträge	0,00	126.890	126.890	127.940	129.001	130.072
10.	= Summe der laufenden Erträge aus Verwaltungstätigkeit (Summe 1 bis 9)	0,00	311.940	317.990	320.365	322.764	325.186
11.	- Personalaufwendungen	0,00	-917.856	-903.559	-911.039	-918.594	-926.220
12.	- Versorgungsaufwendungen	0,00	-61.799	-73.570	-74.306	-75.048	-75.796
13.	- Aufwendungen für Sach- und Dienstleistungen	0,00	0	0	0	0	0
14.	- Abschreibungen auf immaterielle Vermögensgegenstände des Anlagevermögens und auf Sachanlagen sowie auf aktivierte Aufwendungen für die Inangangsetzung und Erweiterung der Verwaltung	0,00	0	-38.019	-38.019	-38.019	-38.019
15.	- Abschreibungen auf Vermögensgegenstände des Umlaufvermögens, soweit diese die üblichen Abschreibungen überschreiten.	0,00	0	0	0	0	0
16.	- Zuwendungen, Umlagen und sonstige Transferaufwendungen	0,00	-3.500	-54.500	-54.500	-54.500	-54.500
17.	- Aufwendungen der sozialen Sicherung	0,00	0	0	0	0	0
18.	sonstige laufende Aufwendungen	0,00	-453.490	-458.240	-459.290	-460.351	-461.422
19.	= Summe der laufenden Aufwendungen aus Verwaltungstätigkeit (Summe 11 bis 18)	0,00	-1.436.645	-1.527.888	-1.537.154	-1.546.512	-1.555.957
20.	= laufendes Ergebnis aus Verwaltungstätigkeit (Saldo der Nummern 10 und 19)	0,00	-1.124.705	-1.209.898	-1.216.789	-1.223.748	-1.230.771
21.	+ Zins- und sonstige Finanzerträge	0,00	0	0	0	0	0
22.	- Zins- und sonstige Finanzaufwendungen	0,00	0	0	0	0	0
23.	= Finanzergebnis (Saldo der Nummern 21 und 22)	0,00	0	0	0	0	0
24.	= Ordentliches Ergebnis (Summe 20 und 23)	0,00	-1.124.705	-1.209.898	-1.216.789	-1.223.748	-1.230.771
25.	+ außerordentliche Erträge	0,00	0	0	0	0	0
26.	- außerordentliche Aufwendungen	0,00	0	0	0	0	0
27.	= Außerordentliches Ergebnis (Saldo der Nummern 25 und 26)	0,00	0	0	0	0	0
28.	= Jahresergebnis des Teilhaushalts vor Verrechnung der internen Leistungsbeziehungen (Summe 24 und 27)	0,00	-1.124.705	-1.209.898	-1.216.789	-1.223.748	-1.230.771



Teilergebnishaushalt

2009

Gemeinde

0 Landkreis Alzey-Worms

erstellt am:

09.12.2008

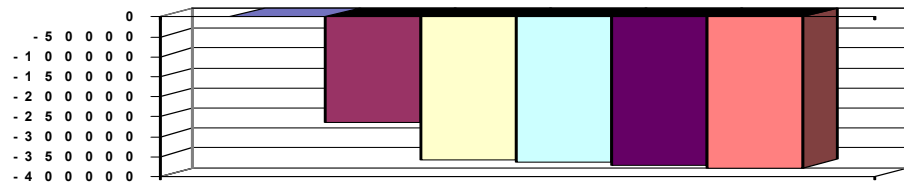
Teilhaushalt

10 Büro des Landrates, Büroleitung, Wirtschaftsförderung, Frauenbeauftragte, Personalrat

Pos.	Inhalt	Ergebnis	Plan	Plan	Plan	Plan	Plan
		2007	2008	2009	2010	2011	2012
		1	2	3	4	5	6
29.	+ Erträge aus internen Leistungsbeziehungen	0,00	859.074	852.428	852.428	852.428	852.428
30.	- Aufwendungen aus interner Leistungsbeziehungen	0,00	0	0	0	0	0
31.	= Saldo der Erträge und Aufwendungen aus internen Leistungsbeziehungen	0,00	859.074	852.428	852.428	852.428	852.428
32.	= Jahresergebnis des Teilhaushalts nach Verrechnung der internen Leistungsbeziehungen	0,00	-265.631	-357.470	-364.361	-371.320	-378.343

Jahresergebnis

- graphische Darstellung -





Teilergebnishaushalt

2009

Gemeinde **0 Landkreis Alzey-Worms**
 Teilhaushalt **11 Organisation, Datenverarbeitung**

erstellt am: **09.12.2008**

Zugeordnete Produkte

0110 - Führung und Leitung

1130 - Organisation

1144 - Technikunterstützte Informationsverarbeitung

1145 - Sonstige zentrale Dienste

Pos.	Inhalt	Ergebnis	Plan	Plan	Plan	Plan	Plan
		2007	2008	2009	2010	2011	2012
		1	2	3	4	5	6
1.	Steuern und ähnliche Abgaben	0,00	0	0	0	0	0
2.	+ Zuwendungen, allgemeine Umlagen und sonstige Transfererträge	0,00	0	0	0	0	0
3.	+ Erträge der sozialen Sicherung	0,00	0	0	0	0	0
4.	+ öffentlich-rechtliche Leistungsentgelte	0,00	0	0	0	0	0
5.	+ privatrechtliche Leistungsentgelte	0,00	5.850	5.000	5.000	5.000	5.000
6.	+ Kostenerstattungen und Kostenumlagen	0,00	26.400	24.550	24.550	24.550	24.550
7.	+ Erhöhung oder Verminderung des Bestands an fertigen und unfertigen Erzeugnissen	0,00	0	0	0	0	0
8.	+ andere aktivierte Eigenleistungen	0,00	0	0	0	0	0
9.	+ sonstige laufende Erträge	0,00	15.660	14.770	14.770	14.770	14.770
10.	= Summe der laufenden Erträge aus Verwaltungstätigkeit (Summe 1 bis 9)	0,00	47.910	44.320	44.320	44.320	44.320
11.	- Personalaufwendungen	0,00	-660.075	-693.651	-700.358	-707.127	-713.962
12.	- Versorgungsaufwendungen	0,00	-37.446	-44.459	-44.903	-45.352	-45.805
13.	- Aufwendungen für Sach- und Dienstleistungen	0,00	-129.363	-145.893	-110.893	-110.893	-110.893
14.	- Abschreibungen auf immaterielle Vermögensgegenstände des Anlagevermögens und auf Sachanlagen sowie auf aktivierte Aufwendungen für die Inangangsetzung und Erweiterung der Verwaltung	0,00	-105.311	-59.674	-59.674	-59.674	-59.674
15.	- Abschreibungen auf Vermögensgegenstände des Umlaufvermögens, soweit diese die üblichen Abschreibungen überschreiten.	0,00	0	0	0	0	0
16.	- Zuwendungen, Umlagen und sonstige Transferaufwendungen	0,00	0	0	0	0	0
17.	- Aufwendungen der sozialen Sicherung	0,00	0	0	0	0	0
18.	sonstige laufenden Aufwendungen	0,00	-779.002	-793.050	-760.850	-745.850	-745.850
19.	= Summe der laufenden Aufwendungen aus Verwaltungstätigkeit (Summe 11 bis 18)	0,00	-1.711.197	-1.736.727	-1.676.678	-1.668.896	-1.676.184
20.	= laufendes Ergebnis aus Verwaltungstätigkeit (Saldo der Nummern 10 und 19)	0,00	-1.663.287	-1.692.407	-1.632.358	-1.624.576	-1.631.864
21.	+ Zins- und sonstige Finanzerträge	0,00	0	0	0	0	0
22.	- Zins- und sonstige Finanzaufwendungen	0,00	0	0	0	0	0
23.	= Finanzergebnis (Saldo der Nummern 21 und 22)	0,00	0	0	0	0	0
24.	= Ordentliches Ergebnis (Summe 20 und 23)	0,00	-1.663.287	-1.692.407	-1.632.358	-1.624.576	-1.631.864
25.	+ außerordentliche Erträge	0,00	0	0	0	0	0
26.	- außerordentliche Aufwendungen	0,00	0	0	0	0	0
27.	= Außerordentliches Ergebnis (Saldo der Nummern 25 und 26)	0,00	0	0	0	0	0
28.	= Jahresergebnis des Teilhaushalts vor Verrechnung der internen Leistungsbeziehungen (Summe 24 und 27)	0,00	-1.663.287	-1.692.407	-1.632.358	-1.624.576	-1.631.864
29.	+ Erträge aus internen Leistungsbeziehungen	0,00	1.663.287	1.692.407	1.692.407	1.692.407	1.692.407
30.	- Aufwendungen aus interner Leistungsbeziehungen	0,00	0	0	0	0	0
31.	= Saldo der Erträge und Aufwendungen aus internen Leistungsbeziehungen	0,00	1.663.287	1.692.407	1.692.407	1.692.407	1.692.407



Teilergebnishaushalt

2009

Gemeinde 0 Landkreis Alzey-Worms

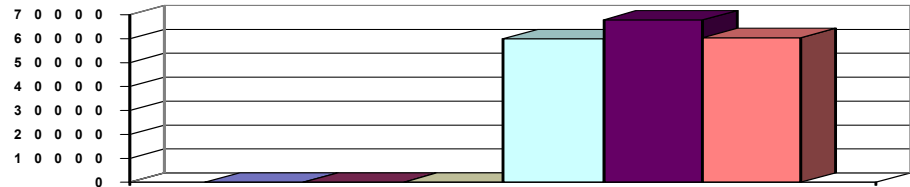
erstellt am: 09.12.2008

Teilhaushalt 11 Organisation, Datenverarbeitung

Pos.	Inhalt	Ergebnis	Plan	Plan	Plan	Plan	Plan
		2007	2008	2009	2010	2011	2012
		1	2	3	4	5	6
32.	= Jahresergebnis des Teilhaushalts nach Verrechnung der internen Leistungsbeziehungen	0,00	0	0	60.049	67.831	60.543

Jahresergebnis

- graphische Darstellung -





Teilergebnishaushalt

2009

Gemeinde 0 Landkreis Alzey-Worms

erstellt am: 09.12.2008

Teilhaushalt 12 Personalverwaltung

Zugeordnete Produkte

0120 - Führung und Leitung

1120 - Personal

Pos.	Inhalt	Ergebnis	Plan	Plan	Plan	Plan	Plan
		2007	2008	2009	2010	2011	2012
		1	2	3	4	5	6
1.	Steuern und ähnliche Abgaben	0,00	0	0	0	0	0
2.	+ Zuwendungen, allgemeine Umlagen und sonstige Transfererträge	0,00	0	0	0	0	0
3.	+ Erträge der sozialen Sicherung	0,00	0	0	0	0	0
4.	+ öffentlich-rechtliche Leistungsentgelte	0,00	0	0	0	0	0
5.	+ privatrechtliche Leistungsentgelte	0,00	0	0	0	0	0
6.	+ Kostenerstattungen und Kostenumlagen	0,00	14.700	24.765	24.765	24.765	24.765
7.	+ Erhöhung oder Verminderung des Bestands an fertigen und unfertigen Erzeugnissen	0,00	0	0	0	0	0
8.	+ andere aktivierte Eigenleistungen	0,00	0	0	0	0	0
9.	+ sonstige laufende Erträge	0,00	5.737	5.737	5.737	5.737	5.737
10.	= Summe der laufenden Erträge aus Verwaltungstätigkeit (Summe 1 bis 9)	0,00	20.437	30.502	30.502	30.502	30.502
11.	- Personalaufwendungen	0,00	-516.988	-557.738	-562.417	-567.138	-571.905
12.	- Versorgungsaufwendungen	0,00	-36.924	-43.633	-44.069	-44.509	-44.954
13.	- Aufwendungen für Sach- und Dienstleistungen	0,00	-42.400	-42.400	-42.400	-42.400	-42.400
14.	- Abschreibungen auf immaterielle Vermögensgegenstände des Anlagevermögens und auf Sachanlagen sowie auf aktivierte Aufwendungen für die Ingangsetzung und Erweiterung der Verwaltung	0,00	-540	-149	-149	-149	-149
15.	- Abschreibungen auf Vermögensgegenstände des Umlaufvermögens, soweit diese die üblichen Abschreibungen überschreiten.	0,00	0	0	0	0	0
16.	- Zuwendungen, Umlagen und sonstige Transferaufwendungen	0,00	-23.800	-25.100	-25.100	-25.100	-25.100
17.	- Aufwendungen der sozialen Sicherung	0,00	0	0	0	0	0
18.	sonstige laufende Aufwendungen	0,00	-33.230	-33.500	-33.500	-33.500	-33.500
19.	= Summe der laufenden Aufwendungen aus Verwaltungstätigkeit (Summe 11 bis 18)	0,00	-653.882	-702.520	-707.635	-712.796	-718.008
20.	= laufendes Ergebnis aus Verwaltungstätigkeit (Saldo der Nummern 10 und 19)	0,00	-633.445	-672.018	-677.133	-682.294	-687.506
21.	+ Zins- und sonstige Finanzerträge	0,00	0	0	0	0	0
22.	- Zins- und sonstige Finanzaufwendungen	0,00	0	0	0	0	0
23.	= Finanzergebnis (Saldo der Nummern 21 und 22)	0,00	0	0	0	0	0
24.	= Ordentliches Ergebnis (Summe 20 und 23)	0,00	-633.445	-672.018	-677.133	-682.294	-687.506
25.	+ außerordentliche Erträge	0,00	0	0	0	0	0
26.	- außerordentliche Aufwendungen	0,00	0	0	0	0	0
27.	= Außerordentliches Ergebnis (Saldo der Nummern 25 und 26)	0,00	0	0	0	0	0
28.	= Jahresergebnis des Teilhaushalts vor Verrechnung der internen Leistungsbeziehungen (Summe 24 und 27)	0,00	-633.445	-672.018	-677.133	-682.294	-687.506
29.	+ Erträge aus internen Leistungsbeziehungen	0,00	633.445	672.018	672.018	672.018	672.018
30.	- Aufwendungen aus interner Leistungsbeziehungen	0,00	0	0	0	0	0
31.	= Saldo der Erträge und Aufwendungen aus internen Leistungsbeziehungen	0,00	633.445	672.018	672.018	672.018	672.018
32.	= Jahresergebnis des Teilhaushalts nach Verrechnung der internen Leistungsbeziehungen	0,00	0	0	-5.115	-10.276	-15.488



Teilergebnishaushalt

2009

Gemeinde 0 Landkreis Alzey-Worms

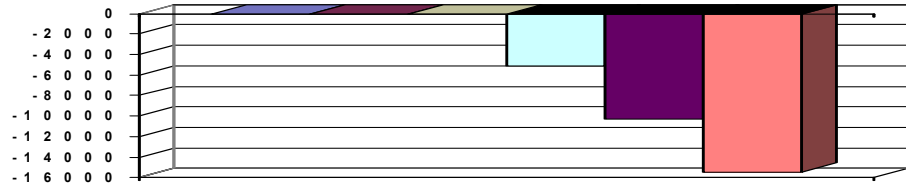
erstellt am: 09.12.2008

Teilhaushalt 12 Personalverwaltung

Pos.	Inhalt	Ergebnis	Plan	Plan	Plan	Plan	Plan
		2007	2008	2009	2010	2011	2012
		1	2	3	4	5	6

Jahresergebnis

- graphische Darstellung -





Teilergebnishaushalt

2009

Gemeinde 0 Landkreis Alzey-Worms

erstellt am: 09.12.2008

Teilhaushalt 13 Finanzverwaltung, Kreiskasse

Zugeordnete Produkte

0130 - Führung und Leitung

1161 - Finanzen

1162 - Zahlungsabwicklung

Pos.	Inhalt	Ergebnis	Plan	Plan	Plan	Plan	Plan
		2007	2008	2009	2010	2011	2012
		1	2	3	4	5	6
1.	Steuern und ähnliche Abgaben	0,00	0	0	0	0	0
2.	+ Zuwendungen, allgemeine Umlagen und sonstige Transfererträge	0,00	0	0	0	0	0
3.	+ Erträge der sozialen Sicherung	0,00	0	0	0	0	0
4.	+ öffentlich-rechtliche Leistungsentgelte	0,00	0	0	0	0	0
5.	+ privatrechtliche Leistungsentgelte	0,00	0	0	0	0	0
6.	+ Kostenerstattungen und Kostenumlagen	0,00	0	0	0	0	0
7.	+ Erhöhung oder Verminderung des Bestands an fertigen und unfertigen Erzeugnissen	0,00	0	0	0	0	0
8.	+ andere aktivierte Eigenleistungen	0,00	0	0	0	0	0
9.	+ sonstige laufende Erträge	0,00	65.710	75.710	75.710	75.710	75.710
10.	= Summe der laufenden Erträge aus Verwaltungstätigkeit (Summe 1 bis 9)	0,00	65.710	75.710	75.710	75.710	75.710
11.	- Personalaufwendungen	0,00	-656.016	-622.509	-628.579	-634.707	-640.894
12.	- Versorgungsaufwendungen	0,00	-57.195	-58.281	-58.863	-59.451	-60.046
13.	- Aufwendungen für Sach- und Dienstleistungen	0,00	-1.200	-1.200	-1.200	-1.200	-1.200
14.	- Abschreibungen auf immaterielle Vermögensgegenstände des Anlagevermögens und auf Sachanlagen sowie auf aktivierte Aufwendungen für die Inangangsetzung und Erweiterung der Verwaltung	0,00	-374	-5.479	-5.479	-5.479	-5.479
15.	- Abschreibungen auf Vermögensgegenstände des Umlaufvermögens, soweit diese die üblichen Abschreibungen überschreiten.	0,00	0	0	0	0	0
16.	- Zuwendungen, Umlagen und sonstige Transferaufwendungen	0,00	0	0	0	0	0
17.	- Aufwendungen der sozialen Sicherung	0,00	0	0	0	0	0
18.	sonstige laufende Aufwendungen	0,00	-32.325	-41.425	-41.425	-41.425	-41.425
19.	= Summe der laufenden Aufwendungen aus Verwaltungstätigkeit (Summe 11 bis 18)	0,00	-747.110	-728.894	-735.546	-742.262	-749.044
20.	= laufendes Ergebnis aus Verwaltungstätigkeit (Saldo der Nummern 10 und 19)	0,00	-681.400	-653.184	-659.836	-666.552	-673.334
21.	+ Zins- und sonstige Finanzerträge	0,00	0	0	0	0	0
22.	- Zins- und sonstige Finanzaufwendungen	0,00	0	0	0	0	0
23.	= Finanzergebnis (Saldo der Nummern 21 und 22)	0,00	0	0	0	0	0
24.	= Ordentliches Ergebnis (Summe 20 und 23)	0,00	-681.400	-653.184	-659.836	-666.552	-673.334
25.	+ außerordentliche Erträge	0,00	0	0	0	0	0
26.	- außerordentliche Aufwendungen	0,00	0	0	0	0	0
27.	= Außerordentliches Ergebnis (Saldo der Nummern 25 und 26)	0,00	0	0	0	0	0
28.	= Jahresergebnis des Teilhaushalts vor Verrechnung der internen Leistungsbeziehungen (Summe 24 und 27)	0,00	-681.400	-653.184	-659.836	-666.552	-673.334
29.	+ Erträge aus internen Leistungsbeziehungen	0,00	658.049	653.184	653.184	653.184	653.184
30.	- Aufwendungen aus interner Leistungsbeziehungen	0,00	0	0	0	0	0
31.	= Saldo der Erträge und Aufwendungen aus internen Leistungsbeziehungen	0,00	658.049	653.184	653.184	653.184	653.184



Teilergebnishaushalt

2009

Gemeinde **0 Landkreis Alzey-Worms**

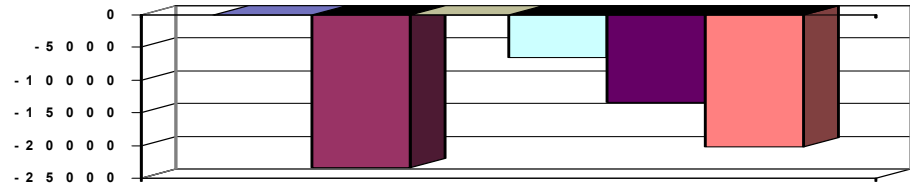
erstellt am: **09.12.2008**

Teilhaushalt **13 Finanzverwaltung, Kreiskasse**

Pos.	Inhalt	Ergebnis	Plan	Plan	Plan	Plan	Plan
		2007	2008	2009	2010	2011	2012
		1	2	3	4	5	6
32.	= Jahresergebnis des Teilhaushalts nach Verrechnung der internen Leistungsbeziehungen	0,00	-23.351	0	-6.652	-13.368	-20.150

Jahresergebnis

- graphische Darstellung -





Teilergebnishaushalt

2009

Gemeinde **0 Landkreis Alzey-Worms**
 Teilhaushalt **15 Rechnungs- und Gemeindeprüfungsamt**

erstellt am: **09.12.2008**

Zugeordnete Produkte

0150 - Führung und Leitung

1181 - Prüfung

Pos.	Inhalt	Ergebnis	Plan	Plan	Plan	Plan	Plan
		2007	2008	2009	2010	2011	2012
		1	2	3	4	5	6
1.	Steuern und ähnliche Abgaben	0,00	0	0	0	0	0
2.	+ Zuwendungen, allgemeine Umlagen und sonstige Transfererträge	0,00	0	0	0	0	0
3.	+ Erträge der sozialen Sicherung	0,00	0	0	0	0	0
4.	+ öffentlich-rechtliche Leistungsentgelte	0,00	0	0	0	0	0
5.	+ privatrechtliche Leistungsentgelte	0,00	0	0	0	0	0
6.	+ Kostenerstattungen und Kostenumlagen	0,00	0	0	0	0	0
7.	+ Erhöhung oder Verminderung des Bestands an fertigen und unfertigen Erzeugnissen	0,00	0	0	0	0	0
8.	+ andere aktivierte Eigenleistungen	0,00	0	0	0	0	0
9.	+ sonstige laufende Erträge	0,00	3.275	3.275	3.275	3.275	3.275
10.	= Summe der laufenden Erträge aus Verwaltungstätigkeit (Summe 1 bis 9)	0,00	3.275	3.275	3.275	3.275	3.275
11.	- Personalaufwendungen	0,00	-303.011	-247.517	-249.959	-252.425	-254.916
12.	- Versorgungsaufwendungen	0,00	-39.288	-45.477	-45.932	-46.391	-46.855
13.	- Aufwendungen für Sach- und Dienstleistungen	0,00	0	0	0	0	0
14.	- Abschreibungen auf immaterielle Vermögensgegenstände des Anlagevermögens und auf Sachanlagen sowie auf aktivierte Aufwendungen für die Inangangsetzung und Erweiterung der Verwaltung	0,00	-825	-151	-151	-151	-151
15.	- Abschreibungen auf Vermögensgegenstände des Umlaufvermögens, soweit diese die üblichen Abschreibungen überschreiten.	0,00	0	0	0	0	0
16.	- Zuwendungen, Umlagen und sonstige Transferaufwendungen	0,00	0	0	0	0	0
17.	- Aufwendungen der sozialen Sicherung	0,00	0	0	0	0	0
18.	sonstige laufende Aufwendungen	0,00	-6.500	-6.500	-6.500	-6.500	-6.500
19.	= Summe der laufenden Aufwendungen aus Verwaltungstätigkeit (Summe 11 bis 18)	0,00	-349.624	-299.645	-302.542	-305.467	-308.422
20.	= laufendes Ergebnis aus Verwaltungstätigkeit (Saldo der Nummern 10 und 19)	0,00	-346.349	-296.370	-299.267	-302.192	-305.147
21.	+ Zins- und sonstige Finanzerträge	0,00	0	0	0	0	0
22.	- Zins- und sonstige Finanzaufwendungen	0,00	0	0	0	0	0
23.	= Finanzergebnis (Saldo der Nummern 21 und 22)	0,00	0	0	0	0	0
24.	= Ordentliches Ergebnis (Summe 20 und 23)	0,00	-346.349	-296.370	-299.267	-302.192	-305.147
25.	+ außerordentliche Erträge	0,00	0	0	0	0	0
26.	- außerordentliche Aufwendungen	0,00	0	0	0	0	0
27.	= Außerordentliches Ergebnis (Saldo der Nummern 25 und 26)	0,00	0	0	0	0	0
28.	= Jahresergebnis des Teilhaushalts vor Verrechnung der internen Leistungsbeziehungen (Summe 24 und 27)	0,00	-346.349	-296.370	-299.267	-302.192	-305.147
29.	+ Erträge aus internen Leistungsbeziehungen	0,00	45.552	62.013	62.013	62.013	62.013
30.	- Aufwendungen aus interner Leistungsbeziehungen	0,00	0	0	0	0	0
31.	= Saldo der Erträge und Aufwendungen aus internen Leistungsbeziehungen	0,00	45.552	62.013	62.013	62.013	62.013
32.	= Jahresergebnis des Teilhaushalts nach Verrechnung der internen Leistungsbeziehungen	0,00	-300.797	-234.357	-237.254	-240.179	-243.134



Teilergebnishaushalt

2009

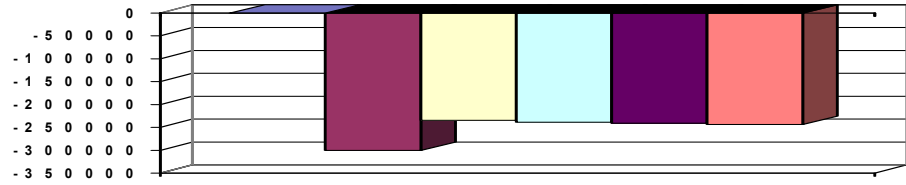
Gemeinde 0 Landkreis Alzey-Worms

erstellt am: 09.12.2008

Teilhaushalt 15 Rechnungs- und Gemeindeprüfungsamt

Pos.	Inhalt	Ergebnis	Plan	Plan	Plan	Plan	Plan
		2007	2008	2009	2010	2011	2012
		1	2	3	4	5	6

Jahresergebnis
- graphische Darstellung -





Teilergebnishaushalt

2009

Gemeinde

0 Landkreis Alzey-Worms

erstellt am:

09.12.2008

Teilhaushalt

20 Kommunalaufsicht, Wahlen, Allgemeine Rechtsangelegenheiten

Zugeordnete Produkte

0200 - Führung und Leitung

1182 - Kommunalaufsicht

1190 - Recht

1210 - Wahlen und sonstige Abstimmungen

Pos.	Inhalt	Ergebnis	Plan	Plan	Plan	Plan	Plan
		2007	2008	2009	2010	2011	2012
		1	2	3	4	5	6
1.	Steuern und ähnliche Abgaben	0,00	0	0	0	0	0
2.	+ Zuwendungen, allgemeine Umlagen und sonstige Transfererträge	0,00	0	0	0	0	0
3.	+ Erträge der sozialen Sicherung	0,00	0	0	0	0	0
4.	+ öffentlich-rechtliche Leistungsentgelte	0,00	30.000	30.000	30.000	30.000	30.000
5.	+ privatrechtliche Leistungsentgelte	0,00	0	0	0	0	0
6.	+ Kostenerstattungen und Kostenumlagen	0,00	0	0	0	0	0
7.	+ Erhöhung oder Verminderung des Bestands an fertigen und unfertigen Erzeugnissen	0,00	0	0	0	0	0
8.	+ andere aktivierte Eigenleistungen	0,00	0	0	0	0	0
9.	+ sonstige laufende Erträge	0,00	14.635	14.635	14.635	14.635	14.635
10.	= Summe der laufenden Erträge aus Verwaltungstätigkeit (Summe 1 bis 9)	0,00	44.635	44.635	44.635	44.635	44.635
11.	- Personalaufwendungen	0,00	-341.057	-346.861	-350.145	-353.468	-356.821
12.	- Versorgungsaufwendungen	0,00	-43.353	-50.229	-50.733	-51.239	-51.752
13.	- Aufwendungen für Sach- und Dienstleistungen	0,00	0	0	0	0	0
14.	- Abschreibungen auf immaterielle Vermögensgegenstände des Anlagevermögens und auf Sachanlagen sowie auf aktivierte Aufwendungen für die Inangangsetzung und Erweiterung der Verwaltung	0,00	0	-180	-180	-180	-180
15.	- Abschreibungen auf Vermögensgegenstände des Umlaufvermögens, soweit diese die üblichen Abschreibungen überschreiten.	0,00	0	0	0	0	0
16.	- Zuwendungen, Umlagen und sonstige Transferaufwendungen	0,00	0	0	0	0	0
17.	- Aufwendungen der sozialen Sicherung	0,00	0	0	0	0	0
18.	sonstige laufenden Aufwendungen	0,00	-2.850	-37.100	-2.100	-2.100	-2.100
19.	= Summe der laufenden Aufwendungen aus Verwaltungstätigkeit (Summe 11 bis 18)	0,00	-387.260	-434.370	-403.158	-406.987	-410.853
20.	= laufendes Ergebnis aus Verwaltungstätigkeit (Saldo der Nummern 10 und 19)	0,00	-342.625	-389.735	-358.523	-362.352	-366.218
21.	+ Zins- und sonstige Finanzerträge	0,00	0	0	0	0	0
22.	- Zins- und sonstige Finanzaufwendungen	0,00	0	0	0	0	0
23.	= Finanzergebnis (Saldo der Nummern 21 und 22)	0,00	0	0	0	0	0
24.	= Ordentliches Ergebnis (Summe 20 und 23)	0,00	-342.625	-389.735	-358.523	-362.352	-366.218
25.	+ außerordentliche Erträge	0,00	0	0	0	0	0
26.	- außerordentliche Aufwendungen	0,00	0	0	0	0	0
27.	= Außerordentliches Ergebnis (Saldo der Nummern 25 und 26)	0,00	0	0	0	0	0
28.	= Jahresergebnis des Teilhaushalts vor Verrechnung der internen Leistungsbeziehungen (Summe 24 und 27)	0,00	-342.625	-389.735	-358.523	-362.352	-366.218
29.	+ Erträge aus internen Leistungsbeziehungen	0,00	47.158	0	0	0	0
30.	- Aufwendungen aus interner Leistungsbeziehungen	0,00	-91.122	-98.765	-98.765	-98.765	-98.765
31.	= Saldo der Erträge und Aufwendungen aus internen Leistungsbeziehungen	0,00	-43.964	-98.765	-98.765	-98.765	-98.765

(alle Beträge in EUR)



Teilergebnishaushalt

2009

Gemeinde

0 Landkreis Alzey-Worms

erstellt am:

09.12.2008

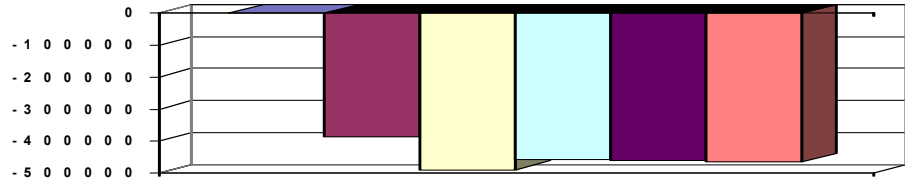
Teilhaushalt

20 Kommunalaufsicht, Wahlen, Allgemeine Rechtsangelegenheiten

Pos.	Inhalt	Ergebnis	Plan	Plan	Plan	Plan	Plan
		2007	2008	2009	2010	2011	2012
		1	2	3	4	5	6
32.	= Jahresergebnis des Teilhaushalts nach Verrechnung der internen Leistungsbeziehungen	0,00	-386.589	-488.500	-457.288	-461.117	-464.983

Jahresergebnis

- graphische Darstellung -





Teilergebnishaushalt

2009

Gemeinde 0 Landkreis Alzey-Worms

erstellt am: 09.12.2008

Teilhaushalt 21 Schule, Sport, Kultur

Zugeordnete Produkte

- 0210 - Führung und Leitung
- 2151 - Realschule Am Alten Schloss, Gau-Odernheim
- 2152 - Realschule Osthofen
- 2153 - Realschule Wörrstadt
- 2171 - Gymnasium am Römerkastell, Alzey
- 2172 - Elisabeth-Langgässer-Gymnasium, Alzey
- 2181 - IGS Osthofen
- 2191 - Gustav-Heinemann-Schulzentrum, Alzey
- 2192 - Schulzentrum, Wörrstadt
- 2211 - Förderschule Schule im Rotental, Alzey
- 2212 - Förderschule Wonnegauschule, Osthofen
- 2213 - Förderschule Volkerschule, Alzey
- 2311 - Berufsbildende Schule, Alzey
- 2420 - Lernmittelfreiheit
- 2430 - Schulartübergreifende Dienstleistungen
- 2440 - Förderung Schulbaumaßnahmen anderer Träger
- 2523 - Kreismedienzentrum
- 2720 - Büchereiwesen
- 2810 - Kulturförderung
- 4210 - Förderung des Sports

Pos.	Inhalt	Ergebnis	Plan	Plan	Plan	Plan	Plan
		2007	2008	2009	2010	2011	2012
		1	2	3	4	5	6
1.	Steuern und ähnliche Abgaben	0,00	0	0	0	0	0
2.	+ Zuwendungen, allgemeine Umlagen und sonstige Transfererträge	0,00	100.287	1.057.575	1.061.015	1.064.475	1.067.175
3.	+ Erträge der sozialen Sicherung	0,00	0	0	0	0	0
4.	+ öffentlich-rechtliche Leistungsentgelte	0,00	8.950	8.950	5.950	5.950	8.950
5.	+ privatrechtliche Leistungsentgelte	0,00	285.790	373.230	425.530	467.230	500.230
6.	+ Kostenerstattungen und Kostenumlagen	0,00	446.355	379.276	228.979	79.285	79.594
7.	+ Erhöhung oder Verminderung des Bestands an fertigen und unfertigen Erzeugnissen	0,00	0	0	0	0	0
8.	+ andere aktivierte Eigenleistungen	0,00	0	0	0	0	0
9.	+ sonstige laufende Erträge	0,00	23.430	20.415	22.675	19.675	22.575
10.	= Summe der laufenden Erträge aus Verwaltungstätigkeit (Summe 1 bis 9)	0,00	864.812	1.839.446	1.744.149	1.636.615	1.678.524
11.	- Personalaufwendungen	0,00	-2.046.104	-2.179.955	-2.201.318	-2.222.894	-2.244.687
12.	- Versorgungsaufwendungen	0,00	-12.488	-14.808	-14.959	-15.110	-15.261
13.	- Aufwendungen für Sach- und Dienstleistungen	0,00	-4.494.501	-5.531.403	-5.588.250	-5.604.576	-5.631.653
14.	- Abschreibungen auf immaterielle Vermögensgegenstände des Anlagevermögens und auf Sachanlagen sowie auf aktivierte Aufwendungen für die Inangangsetzung und Erweiterung der Verwaltung	0,00	-1.877.050	-2.804.517	-2.804.517	-2.804.517	-2.804.517
15.	- Abschreibungen auf Vermögensgegenstände des Umlaufvermögens, soweit diese die üblichen Abschreibungen überschreiten.	0,00	0	0	0	0	0
16.	- Zuwendungen, Umlagen und sonstige Transferaufwendungen	0,00	-247.600	-314.350	-242.933	-242.516	-243.100
17.	- Aufwendungen der sozialen Sicherung	0,00	0	0	0	0	0
18.	sonstige laufende Aufwendungen	0,00	-510.463	-478.856	-479.455	-480.305	-481.005
19.	= Summe der laufenden Aufwendungen aus Verwaltungstätigkeit (Summe 11 bis 18)	0,00	-9.188.206	-11.323.889	-11.331.432	-11.369.918	-11.420.223



Teilergebnishaushalt

2009

Gemeinde

0 Landkreis Alzey-Worms

erstellt am: 09.12.2008

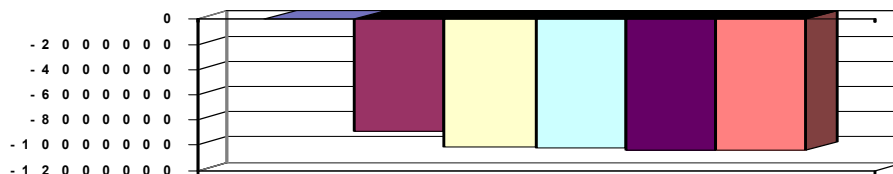
Teilhaushalt

21 Schule, Sport, Kultur

Pos.	Inhalt	Ergebnis	Plan	Plan	Plan	Plan	Plan
		2007	2008	2009	2010	2011	2012
		1	2	3	4	5	6
20.	= laufendes Ergebnis aus Verwaltungstätigkeit (Saldo der Nummern 10 und 19)	0,00	-8.323.394	-9.484.443	-9.587.283	-9.733.303	-9.741.699
21.	+ Zins- und sonstige Finanzerträge	0,00	0	0	0	0	0
22.	- Zins- und sonstige Finanzaufwendungen	0,00	0	0	0	0	0
23.	= Finanzergebnis (Saldo der Nummern 21 und 22)	0,00	0	0	0	0	0
24.	= Ordentliches Ergebnis (Summe 20 und 23)	0,00	-8.323.394	-9.484.443	-9.587.283	-9.733.303	-9.741.699
25.	+ außerordentliche Erträge	0,00	0	0	0	0	0
26.	- außerordentliche Aufwendungen	0,00	0	0	0	0	0
27.	= Außerordentliches Ergebnis (Saldo der Nummern 25 und 26)	0,00	0	0	0	0	0
28.	= Jahresergebnis des Teilhaushalts vor Verrechnung der internen Leistungsbeziehungen (Summe 24 und 27)	0,00	-8.323.394	-9.484.443	-9.587.283	-9.733.303	-9.741.699
29.	+ Erträge aus internen Leistungsbeziehungen	0,00	0	0	0	0	0
30.	- Aufwendungen aus interner Leistungsbeziehungen	0,00	-584.570	-621.654	-621.654	-621.654	-621.654
31.	= Saldo der Erträge und Aufwendungen aus internen Leistungsbeziehungen	0,00	-584.570	-621.654	-621.654	-621.654	-621.654
32.	= Jahresergebnis des Teilhaushalts nach Verrechnung der internen Leistungsbeziehungen	0,00	-8.907.964	-10.106.097	-10.208.937	-10.354.957	-10.363.353

Jahresergebnis

- graphische Darstellung -





Teilergebnishaushalt

2009

Gemeinde 0 Landkreis Alzey-Worms

erstellt am: 09.12.2008

Teilhaushalt 22 Öffentl. Personennahverkehr, Schülerbeförderung

Zugeordnete Produkte

0220 - Führung und Leitung

2410 - Beförderung zu Kindertagesstätten und Schulen

5470 - Öffentlicher Personennahverkehr

Pos.	Inhalt	Ergebnis	Plan	Plan	Plan	Plan	Plan
		2007	2008	2009	2010	2011	2012
		1	2	3	4	5	6
1.	Steuern und ähnliche Abgaben	0,00	0	0	0	0	0
2.	+ Zuwendungen, allgemeine Umlagen und sonstige Transfererträge	0,00	2.484.000	2.556.000	2.566.000	2.576.000	2.586.000
3.	+ Erträge der sozialen Sicherung	0,00	0	0	0	0	0
4.	+ öffentlich-rechtliche Leistungsentgelte	0,00	1.067.000	1.175.000	1.142.000	1.182.000	1.222.000
5.	+ privatrechtliche Leistungsentgelte	0,00	0	0	0	0	0
6.	+ Kostenerstattungen und Kostenumlagen	0,00	0	0	0	0	0
7.	+ Erhöhung oder Verminderung des Bestands an fertigen und unfertigen Erzeugnissen	0,00	0	0	0	0	0
8.	+ andere aktivierte Eigenleistungen	0,00	0	0	0	0	0
9.	+ sonstige laufende Erträge	0,00	595	595	595	595	595
10.	= Summe der laufenden Erträge aus Verwaltungstätigkeit (Summe 1 bis 9)	0,00	3.551.595	3.731.595	3.708.595	3.758.595	3.808.595
11.	- Personalaufwendungen	0,00	-130.336	-122.798	-123.977	-125.168	-126.372
12.	- Versorgungsaufwendungen	0,00	-27.401	-15.340	-29.735	-29.890	-30.047
13.	- Aufwendungen für Sach- und Dienstleistungen	0,00	-3.852.000	-3.987.000	-4.127.000	-4.272.000	-4.422.000
14.	- Abschreibungen auf immaterielle Vermögensgegenstände des Anlagevermögens und auf Sachanlagen sowie auf aktivierte Aufwendungen für die Inangangsetzung und Erweiterung der Verwaltung	0,00	0	-229	-229	-229	-229
15.	- Abschreibungen auf Vermögensgegenstände des Umlaufvermögens, soweit diese die üblichen Abschreibungen überschreiten.	0,00	0	0	0	0	0
16.	- Zuwendungen, Umlagen und sonstige Transferaufwendungen	0,00	-518.500	-517.500	-524.800	-540.000	-550.000
17.	- Aufwendungen der sozialen Sicherung	0,00	0	0	0	0	0
18.	sonstige laufenden Aufwendungen	0,00	-8.750	-7.950	-7.950	-7.950	-7.950
19.	= Summe der laufenden Aufwendungen aus Verwaltungstätigkeit (Summe 11 bis 18)	0,00	-4.536.987	-4.650.817	-4.813.691	-4.975.237	-5.136.598
20.	= laufendes Ergebnis aus Verwaltungstätigkeit (Saldo der Nummern 10 und 19)	0,00	-985.392	-919.222	-1.105.096	-1.216.642	-1.328.003
21.	+ Zins- und sonstige Finanzerträge	0,00	0	0	0	0	0
22.	- Zins- und sonstige Finanzaufwendungen	0,00	0	0	0	0	0
23.	= Finanzergebnis (Saldo der Nummern 21 und 22)	0,00	0	0	0	0	0
24.	= Ordentliches Ergebnis (Summe 20 und 23)	0,00	-985.392	-919.222	-1.105.096	-1.216.642	-1.328.003
25.	+ außerordentliche Erträge	0,00	0	0	0	0	0
26.	- außerordentliche Aufwendungen	0,00	0	0	0	0	0
27.	= Außerordentliches Ergebnis (Saldo der Nummern 25 und 26)	0,00	0	0	0	0	0
28.	= Jahresergebnis des Teilhaushalts vor Verrechnung der internen Leistungsbeziehungen (Summe 24 und 27)	0,00	-985.392	-919.222	-1.105.096	-1.216.642	-1.328.003
29.	+ Erträge aus internen Leistungsbeziehungen	0,00	0	0	0	0	0
30.	- Aufwendungen aus interner Leistungsbeziehungen	0,00	-73.497	-75.252	-75.252	-75.252	-75.252
31.	= Saldo der Erträge und Aufwendungen aus internen Leistungsbeziehungen	0,00	-73.497	-75.252	-75.252	-75.252	-75.252



Teilergebnishaushalt

2009

Gemeinde

0 Landkreis Alzey-Worms

erstellt am:

09.12.2008

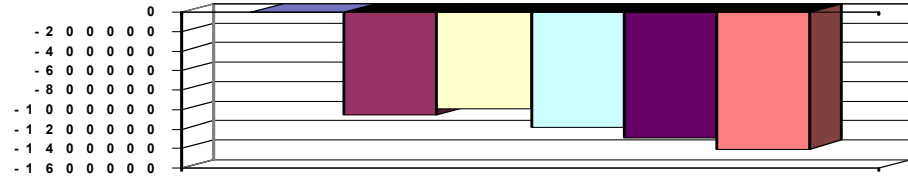
Teilhaushalt

22 Öffentl. Personennahverkehr, Schülerbeförderung

Pos.	Inhalt	Ergebnis	Plan	Plan	Plan	Plan	Plan
		2007	2008	2009	2010	2011	2012
		1	2	3	4	5	6
32.	= Jahresergebnis des Teilhaushalts nach Verrechnung der internen Leistungsbeziehungen	0,00	-1.058.889	-994.474	-1.180.348	-1.291.894	-1.403.255

Jahresergebnis

- graphische Darstellung -





Teilergebnishaushalt

2009

Gemeinde 0 Landkreis Alzey-Worms

erstellt am: 09.12.2008

Teilhaushalt 23 Zentrale Bußgeldstelle

Zugeordnete Produkte

0230 - Führung und Leitung

1222 - Zentrale Bußgeldstelle

Pos.	Inhalt	Ergebnis	Plan	Plan	Plan	Plan	Plan
		2007	2008	2009	2010	2011	2012
		1	2	3	4	5	6
1.	Steuern und ähnliche Abgaben	0,00	0	0	0	0	0
2.	+ Zuwendungen, allgemeine Umlagen und sonstige Transfererträge	0,00	0	0	0	0	0
3.	+ Erträge der sozialen Sicherung	0,00	0	0	0	0	0
4.	+ öffentlich-rechtliche Leistungsentgelte	0,00	200.000	193.000	193.000	193.000	193.000
5.	+ privatrechtliche Leistungsentgelte	0,00	0	0	0	0	0
6.	+ Kostenerstattungen und Kostenumlagen	0,00	0	0	0	0	0
7.	+ Erhöhung oder Verminderung des Bestands an fertigen und unfertigen Erzeugnissen	0,00	0	0	0	0	0
8.	+ andere aktivierte Eigenleistungen	0,00	0	0	0	0	0
9.	+ sonstige laufende Erträge	0,00	574.290	654.290	654.290	654.290	654.290
10.	= Summe der laufenden Erträge aus Verwaltungstätigkeit (Summe 1 bis 9)	0,00	774.290	847.290	847.290	847.290	847.290
11.	- Personalaufwendungen	0,00	-165.933	-176.901	-178.629	-180.375	-182.138
12.	- Versorgungsaufwendungen	0,00	-23.448	-15.024	-15.175	-15.327	-15.481
13.	- Aufwendungen für Sach- und Dienstleistungen	0,00	-20.300	-35.200	-35.200	-35.200	-35.200
14.	- Abschreibungen auf immaterielle Vermögensgegenstände des Anlagevermögens und auf Sachanlagen sowie auf aktivierte Aufwendungen für die Inangangsetzung und Erweiterung der Verwaltung	0,00	-114	-2.312	-2.312	-2.312	-2.312
15.	- Abschreibungen auf Vermögensgegenstände des Umlaufvermögens, soweit diese die üblichen Abschreibungen überschreiten.	0,00	0	0	0	0	0
16.	- Zuwendungen, Umlagen und sonstige Transferaufwendungen	0,00	0	0	0	0	0
17.	- Aufwendungen der sozialen Sicherung	0,00	0	0	0	0	0
18.	sonstige laufende Aufwendungen	0,00	-4.950	-1.950	-2.450	-2.450	-2.450
19.	= Summe der laufenden Aufwendungen aus Verwaltungstätigkeit (Summe 11 bis 18)	0,00	-214.745	-231.387	-233.766	-235.664	-237.581
20.	= laufendes Ergebnis aus Verwaltungstätigkeit (Saldo der Nummern 10 und 19)	0,00	559.545	615.903	613.524	611.626	609.709
21.	+ Zins- und sonstige Finanzerträge	0,00	0	0	0	0	0
22.	- Zins- und sonstige Finanzaufwendungen	0,00	0	0	0	0	0
23.	= Finanzergebnis (Saldo der Nummern 21 und 22)	0,00	0	0	0	0	0
24.	= Ordentliches Ergebnis (Summe 20 und 23)	0,00	559.545	615.903	613.524	611.626	609.709
25.	+ außerordentliche Erträge	0,00	0	0	0	0	0
26.	- außerordentliche Aufwendungen	0,00	0	0	0	0	0
27.	= Außerordentliches Ergebnis (Saldo der Nummern 25 und 26)	0,00	0	0	0	0	0
28.	= Jahresergebnis des Teilhaushalts vor Verrechnung der internen Leistungsbeziehungen (Summe 24 und 27)	0,00	559.545	615.903	613.524	611.626	609.709
29.	+ Erträge aus internen Leistungsbeziehungen	0,00	0	0	0	0	0
30.	- Aufwendungen aus interner Leistungsbeziehungen	0,00	-68.017	-75.062	-75.062	-75.062	-75.062
31.	= Saldo der Erträge und Aufwendungen aus internen Leistungsbeziehungen	0,00	-68.017	-75.062	-75.062	-75.062	-75.062
32.	= Jahresergebnis des Teilhaushalts nach Verrechnung der internen Leistungsbeziehungen	0,00	491.528	540.841	538.462	536.564	534.647

(alle Beträge in EUR)



Teilergebnishaushalt

2009

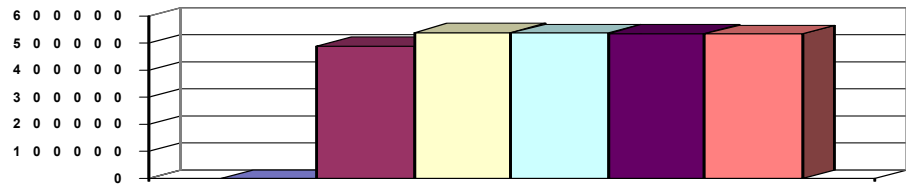
Gemeinde 0 Landkreis Alzey-Worms

erstellt am: 09.12.2008

Teilhaushalt 23 Zentrale Bußgeldstelle

Pos.	Inhalt	Ergebnis	Plan	Plan	Plan	Plan	Plan
		2007	2008	2009	2010	2011	2012
		1	2	3	4	5	6

Jahresergebnis
- graphische Darstellung -





Teilergebnishaushalt

2009

Gemeinde 0 Landkreis Alzey-Worms

erstellt am: 09.12.2008

Teilhaushalt 30 Ordnungsbehörde

Zugeordnete Produkte

0300 - Führung und Leitung

1221 - Sicherheit und Ordnung

1260 - Brandschutz

1270 - Rettungsdienst

1280 - Zivil- und Katastrophenschutz

Pos.	Inhalt	Ergebnis	Plan	Plan	Plan	Plan	Plan
		2007	2008	2009	2010	2011	2012
		1	2	3	4	5	6
1.	Steuern und ähnliche Abgaben	0,00	0	0	0	0	0
2.	+ Zuwendungen, allgemeine Umlagen und sonstige Transfererträge	0,00	450	28.039	28.039	28.039	28.039
3.	+ Erträge der sozialen Sicherung	0,00	0	0	0	0	0
4.	+ öffentlich-rechtliche Leistungsentgelte	0,00	57.400	71.200	67.800	67.900	71.300
5.	+ privatrechtliche Leistungsentgelte	0,00	0	0	0	0	0
6.	+ Kostenerstattungen und Kostenumlagen	0,00	0	0	0	0	0
7.	+ Erhöhung oder Verminderung des Bestands an fertigen und unfertigen Erzeugnissen	0,00	0	0	0	0	0
8.	+ andere aktivierte Eigenleistungen	0,00	0	0	0	0	0
9.	+ sonstige laufende Erträge	0,00	6.830	7.530	7.530	7.530	7.530
10.	= Summe der laufenden Erträge aus Verwaltungstätigkeit (Summe 1 bis 9)	0,00	64.680	106.769	103.369	103.469	106.869
11.	- Personalaufwendungen	0,00	-362.296	-427.784	-431.465	-435.182	-438.939
12.	- Versorgungsaufwendungen	0,00	-32.240	-50.393	-50.895	-51.402	-51.917
13.	- Aufwendungen für Sach- und Dienstleistungen	0,00	-83.350	-87.050	-87.050	-87.050	-87.050
14.	- Abschreibungen auf immaterielle Vermögensgegenstände des Anlagevermögens und auf Sachanlagen sowie auf aktivierte Aufwendungen für die Ingangsetzung und Erweiterung der Verwaltung	0,00	-115.731	-277.613	-277.613	-277.613	-277.613
15.	- Abschreibungen auf Vermögensgegenstände des Umlaufvermögens, soweit diese die üblichen Abschreibungen überschreiten.	0,00	0	0	0	0	0
16.	- Zuwendungen, Umlagen und sonstige Transferaufwendungen	0,00	-10	-10	-10	-10	-10
17.	- Aufwendungen der sozialen Sicherung	0,00	0	0	0	0	0
18.	sonstige laufende Aufwendungen	0,00	-86.675	-92.685	-91.685	-91.685	-91.685
19.	= Summe der laufenden Aufwendungen aus Verwaltungstätigkeit (Summe 11 bis 18)	0,00	-680.302	-935.535	-938.718	-942.942	-947.214
20.	= laufendes Ergebnis aus Verwaltungstätigkeit (Saldo der Nummern 10 und 19)	0,00	-615.622	-828.766	-835.349	-839.473	-840.345
21.	+ Zins- und sonstige Finanzerträge	0,00	0	0	0	0	0
22.	- Zins- und sonstige Finanzaufwendungen	0,00	0	0	0	0	0
23.	= Finanzergebnis (Saldo der Nummern 21 und 22)	0,00	0	0	0	0	0
24.	= Ordentliches Ergebnis (Summe 20 und 23)	0,00	-615.622	-828.766	-835.349	-839.473	-840.345
25.	+ außerordentliche Erträge	0,00	0	0	0	0	0
26.	- außerordentliche Aufwendungen	0,00	0	0	0	0	0
27.	= Außerordentliches Ergebnis (Saldo der Nummern 25 und 26)	0,00	0	0	0	0	0
28.	= Jahresergebnis des Teilhaushalts vor Verrechnung der internen Leistungsbeziehungen (Summe 24 und 27)	0,00	-615.622	-828.766	-835.349	-839.473	-840.345
29.	+ Erträge aus internen Leistungsbeziehungen	0,00	0	0	0	0	0
30.	- Aufwendungen aus interner Leistungsbeziehungen	0,00	-106.242	-119.605	-119.605	-119.605	-119.605



Teilergebnishaushalt

2009

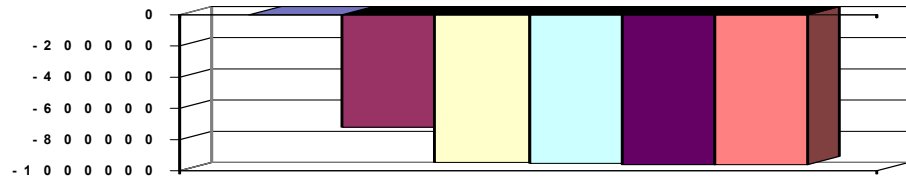
Gemeinde 0 Landkreis Alzey-Worms

erstellt am: 09.12.2008

Teilhaushalt 30 Ordnungsbehörde

Pos.	Inhalt	Ergebnis	Plan	Plan	Plan	Plan	Plan
		2007	2008	2009	2010	2011	2012
		1	2	3	4	5	6
31.	= Saldo der Erträge und Aufwendungen aus internen Leistungsbeziehungen	0,00	-106.242	-119.605	-119.605	-119.605	-119.605
32.	= Jahresergebnis des Teilhaushalts nach Verrechnung der internen Leistungsbeziehungen	0,00	-721.864	-948.371	-954.954	-959.078	-959.950

Jahresergebnis - graphische Darstellung -





Teilergebnishaushalt

2009

Gemeinde 0 Landkreis Alzey-Worms

erstellt am: 09.12.2008

Teilhaushalt 31 Ausländerwesen, Personenstandswesen

Zugeordnete Produkte

0310 - Führung und Leitung

1223 - Personenstandswesen / Staatsangehörigkeit

1225 - Regelung des Aufenthalts von Ausländern

Pos.	Inhalt	Ergebnis	Plan	Plan	Plan	Plan	Plan
		2007	2008	2009	2010	2011	2012
		1	2	3	4	5	6
1.	Steuern und ähnliche Abgaben	0,00	0	0	0	0	0
2.	+ Zuwendungen, allgemeine Umlagen und sonstige Transfererträge	0,00	0	0	0	0	0
3.	+ Erträge der sozialen Sicherung	0,00	0	0	0	0	0
4.	+ öffentlich-rechtliche Leistungsentgelte	0,00	73.000	66.000	65.000	64.000	63.000
5.	+ privatrechtliche Leistungsentgelte	0,00	0	0	0	0	0
6.	+ Kostenerstattungen und Kostenumlagen	0,00	7.000	7.000	7.000	7.000	7.000
7.	+ Erhöhung oder Verminderung des Bestands an fertigen und unfertigen Erzeugnissen	0,00	0	0	0	0	0
8.	+ andere aktivierte Eigenleistungen	0,00	0	0	0	0	0
9.	+ sonstige laufende Erträge	0,00	9.100	9.500	9.500	9.500	9.500
10.	= Summe der laufenden Erträge aus Verwaltungstätigkeit (Summe 1 bis 9)	0,00	89.100	82.500	81.500	80.500	79.500
11.	- Personalaufwendungen	0,00	-314.775	-328.900	-332.097	-335.327	-338.589
12.	- Versorgungsaufwendungen	0,00	-56.582	-64.495	-65.139	-65.790	-66.447
13.	- Aufwendungen für Sach- und Dienstleistungen	0,00	-40.000	-20.000	-20.000	-20.000	-20.000
14.	- Abschreibungen auf immaterielle Vermögensgegenstände des Anlagevermögens und auf Sachanlagen sowie auf aktivierte Aufwendungen für die Inangangsetzung und Erweiterung der Verwaltung	0,00	0	-1.721	-1.721	-1.721	-1.721
15.	- Abschreibungen auf Vermögensgegenstände des Umlaufvermögens, soweit diese die üblichen Abschreibungen überschreiten.	0,00	0	0	0	0	0
16.	- Zuwendungen, Umlagen und sonstige Transferaufwendungen	0,00	0	0	0	0	0
17.	- Aufwendungen der sozialen Sicherung	0,00	0	0	0	0	0
18.	sonstige laufenden Aufwendungen	0,00	-3.375	-3.625	-3.625	-3.625	-3.625
19.	= Summe der laufenden Aufwendungen aus Verwaltungstätigkeit (Summe 11 bis 18)	0,00	-414.732	-418.741	-422.582	-426.463	-430.382
20.	= laufendes Ergebnis aus Verwaltungstätigkeit (Saldo der Nummern 10 und 19)	0,00	-325.632	-336.241	-341.082	-345.963	-350.882
21.	+ Zins- und sonstige Finanzerträge	0,00	0	0	0	0	0
22.	- Zins- und sonstige Finanzaufwendungen	0,00	0	0	0	0	0
23.	= Finanzergebnis (Saldo der Nummern 21 und 22)	0,00	0	0	0	0	0
24.	= Ordentliches Ergebnis (Summe 20 und 23)	0,00	-325.632	-336.241	-341.082	-345.963	-350.882
25.	+ außerordentliche Erträge	0,00	0	0	0	0	0
26.	- außerordentliche Aufwendungen	0,00	0	0	0	0	0
27.	= Außerordentliches Ergebnis (Saldo der Nummern 25 und 26)	0,00	0	0	0	0	0
28.	= Jahresergebnis des Teilhaushalts vor Verrechnung der internen Leistungsbeziehungen (Summe 24 und 27)	0,00	-325.632	-336.241	-341.082	-345.963	-350.882
29.	+ Erträge aus internen Leistungsbeziehungen	0,00	0	0	0	0	0
30.	- Aufwendungen aus interner Leistungsbeziehungen	0,00	-100.748	-103.828	-103.828	-103.828	-103.828
31.	= Saldo der Erträge und Aufwendungen aus internen Leistungsbeziehungen	0,00	-100.748	-103.828	-103.828	-103.828	-103.828



Teilergebnishaushalt

2009

Gemeinde

0 Landkreis Alzey-Worms

erstellt am:

09.12.2008

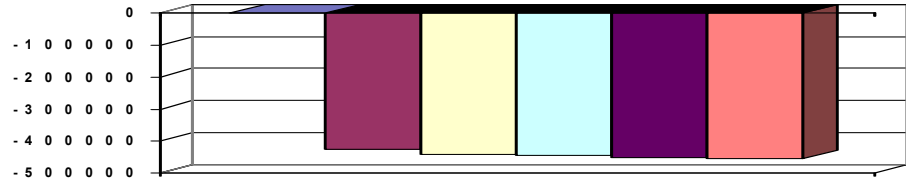
Teilhaushalt

31 Ausländerwesen, Personenstandswesen

Pos.	Inhalt	Ergebnis	Plan	Plan	Plan	Plan	Plan
		2007	2008	2009	2010	2011	2012
		1	2	3	4	5	6
32.	= Jahresergebnis des Teilhaushalts nach Verrechnung der internen Leistungsbeziehungen	0,00	-426.380	-440.069	-444.910	-449.791	-454.710

Jahresergebnis

- graphische Darstellung -





Teilergebnishaushalt

2009

Gemeinde 0 Landkreis Alzey-Worms

erstellt am: 09.12.2008

Teilhaushalt 32 Straßenverkehr, Verkehrswirtschaft, Kfz-Zulassung

Zugeordnete Produkte

0320 - Führung und Leitung

1231 - Verkehrslenkung und -regelung, Verkehrsrecht

1233 - Fahrerlaubnisse

1234 - Zulassung und Abmeldung von Fahrzeugen

Pos.	Inhalt	Ergebnis	Plan	Plan	Plan	Plan	Plan
		2007	2008	2009	2010	2011	2012
		1	2	3	4	5	6
1.	Steuern und ähnliche Abgaben	0,00	0	0	0	0	0
2.	+ Zuwendungen, allgemeine Umlagen und sonstige Transfererträge	0,00	0	0	0	0	0
3.	+ Erträge der sozialen Sicherung	0,00	0	0	0	0	0
4.	+ öffentlich-rechtliche Leistungsentgelte	0,00	1.417.000	1.429.000	1.429.000	1.429.000	1.429.000
5.	+ privatrechtliche Leistungsentgelte	0,00	0	0	0	0	0
6.	+ Kostenerstattungen und Kostenumlagen	0,00	0	0	0	0	0
7.	+ Erhöhung oder Verminderung des Bestands an fertigen und unfertigen Erzeugnissen	0,00	0	0	0	0	0
8.	+ andere aktivierte Eigenleistungen	0,00	0	0	0	0	0
9.	+ sonstige laufende Erträge	0,00	15.915	15.915	15.915	15.915	15.915
10.	= Summe der laufenden Erträge aus Verwaltungstätigkeit (Summe 1 bis 9)	0,00	1.432.915	1.444.915	1.444.915	1.444.915	1.444.915
11.	- Personalaufwendungen	0,00	-709.270	-737.840	-744.828	-751.886	-759.012
12.	- Versorgungsaufwendungen	0,00	-10.081	-11.722	-11.839	-11.958	-12.077
13.	- Aufwendungen für Sach- und Dienstleistungen	0,00	-132.200	-144.100	-144.100	-144.100	-144.100
14.	- Abschreibungen auf immaterielle Vermögensgegenstände des Anlagevermögens und auf Sachanlagen sowie auf aktivierte Aufwendungen für die Inangangsetzung und Erweiterung der Verwaltung	0,00	-8.685	-11.016	-11.016	-11.016	-11.016
15.	- Abschreibungen auf Vermögensgegenstände des Umlaufvermögens, soweit diese die üblichen Abschreibungen überschreiten.	0,00	0	0	0	0	0
16.	- Zuwendungen, Umlagen und sonstige Transferaufwendungen	0,00	0	0	0	0	0
17.	- Aufwendungen der sozialen Sicherung	0,00	0	0	0	0	0
18.	sonstige laufenden Aufwendungen	0,00	-3.920	-4.945	-4.945	-4.945	-4.945
19.	= Summe der laufenden Aufwendungen aus Verwaltungstätigkeit (Summe 11 bis 18)	0,00	-864.156	-909.623	-916.728	-923.905	-931.150
20.	= laufendes Ergebnis aus Verwaltungstätigkeit (Saldo der Nummern 10 und 19)	0,00	568.759	535.292	528.187	521.010	513.765
21.	+ Zins- und sonstige Finanzerträge	0,00	0	0	0	0	0
22.	- Zins- und sonstige Finanzaufwendungen	0,00	0	0	0	0	0
23.	= Finanzergebnis (Saldo der Nummern 21 und 22)	0,00	0	0	0	0	0
24.	= Ordentliches Ergebnis (Summe 20 und 23)	0,00	568.759	535.292	528.187	521.010	513.765
25.	+ außerordentliche Erträge	0,00	0	0	0	0	0
26.	- außerordentliche Aufwendungen	0,00	0	0	0	0	0
27.	= Außerordentliches Ergebnis (Saldo der Nummern 25 und 26)	0,00	0	0	0	0	0
28.	= Jahresergebnis des Teilhaushalts vor Verrechnung der internen Leistungsbeziehungen (Summe 24 und 27)	0,00	568.759	535.292	528.187	521.010	513.765
29.	+ Erträge aus internen Leistungsbeziehungen	0,00	0	0	0	0	0
30.	- Aufwendungen aus interner Leistungsbeziehungen	0,00	-339.818	-319.341	-319.341	-319.341	-319.341
31.	= Saldo der Erträge und Aufwendungen aus internen Leistungsbeziehungen	0,00	-339.818	-319.341	-319.341	-319.341	-319.341



Teilergebnishaushalt

2009

Gemeinde

0 Landkreis Alzey-Worms

erstellt am:

09.12.2008

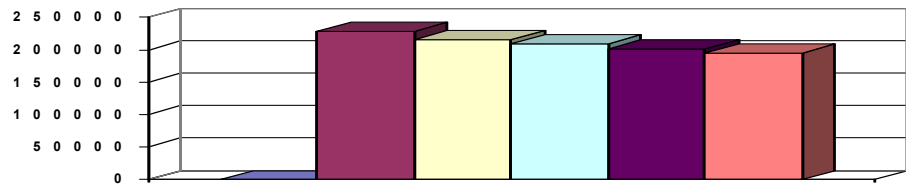
Teilhaushalt

32 Straßenverkehr, Verkehrswirtschaft, Kfz-Zulassung

Pos.	Inhalt	Ergebnis	Plan	Plan	Plan	Plan	Plan
		2007	2008	2009	2010	2011	2012
		1	2	3	4	5	6
32.	= Jahresergebnis des Teilhaushalts nach Verrechnung der internen Leistungsbeziehungen	0,00	228.941	215.951	208.846	201.669	194.424

Jahresergebnis

- graphische Darstellung -





Teilergebnishaushalt

2009

Gemeinde 0 Landkreis Alzey-Worms

erstellt am: 09.12.2008

Teilhaushalt 40 Sozialhilfe

Zugeordnete Produkte

- 0400 - Führung und Leitung
- 3111 - Hilfe zum Lebensunterhalt
- 3112 - Grundsicherung im Alter und bei Erwerbsminderung
- 3115 - Eingliederungshilfe für behinderte Menschen
- 3116 - Hilfe zur Pflege
- 3117 - Sonstige Hilfe in anderen Lebenslagen
- 3122 - Leistungen zur Sicherung des Lebensunterhalts
- 3130 - Hilfe für Asylbewerber

Pos.	Inhalt	Ergebnis	Plan	Plan	Plan	Plan	Plan
		2007	2008	2009	2010	2011	2012
		1	2	3	4	5	6
1.	Steuern und ähnliche Abgaben	0,00	510.000	240.000	200.000	200.000	200.000
2.	+ Zuwendungen, allgemeine Umlagen und sonstige Transfererträge	0,00	0	0	0	0	0
3.	+ Erträge der sozialen Sicherung	0,00	18.141.000	20.828.000	21.498.000	22.104.000	22.724.000
4.	+ öffentlich-rechtliche Leistungsentgelte	0,00	0	0	0	0	0
5.	+ privatrechtliche Leistungsentgelte	0,00	0	0	0	0	0
6.	+ Kostenerstattungen und Kostenumlagen	0,00	608.000	657.500	657.500	657.500	657.500
7.	+ Erhöhung oder Verminderung des Bestands an fertigen und unfertigen Erzeugnissen	0,00	0	0	0	0	0
8.	+ andere aktivierte Eigenleistungen	0,00	0	0	0	0	0
9.	+ sonstige laufende Erträge	0,00	19.000	21.000	21.000	21.000	21.000
10.	= Summe der laufenden Erträge aus Verwaltungstätigkeit (Summe 1 bis 9)	0,00	19.278.000	21.746.500	22.376.500	22.982.500	23.602.500
11.	- Personalaufwendungen	0,00	-949.277	-1.058.867	-1.068.811	-1.078.860	-1.089.014
12.	- Versorgungsaufwendungen	0,00	-74.133	-85.652	-86.507	-87.369	-88.242
13.	- Aufwendungen für Sach- und Dienstleistungen	0,00	-870.000	-873.000	-876.750	-880.538	-884.363
14.	- Abschreibungen auf immaterielle Vermögensgegenstände des Anlagevermögens und auf Sachanlagen sowie auf aktivierte Aufwendungen für die Inangasetzung und Erweiterung der Verwaltung	0,00	-188.226	-9.635	-9.635	-9.635	-9.635
15.	- Abschreibungen auf Vermögensgegenstände des Umlaufvermögens, soweit diese die üblichen Abschreibungen überschreiten.	0,00	0	0	0	0	0
16.	- Zuwendungen, Umlagen und sonstige Transferaufwendungen	0,00	0	0	0	0	0
17.	- Aufwendungen der sozialen Sicherung	0,00	-40.019.500	-41.797.000	-42.949.000	-44.258.000	-45.642.000
18.	sonstige laufende Aufwendungen	0,00	-39.400	-22.400	-34.400	-22.400	-22.400
19.	= Summe der laufenden Aufwendungen aus Verwaltungstätigkeit (Summe 11 bis 18)	0,00	-42.140.536	-43.846.554	-45.025.103	-46.336.802	-47.735.654
20.	= laufendes Ergebnis aus Verwaltungstätigkeit (Saldo der Nummern 10 und 19)	0,00	-22.862.536	-22.100.054	-22.648.603	-23.354.302	-24.133.154
21.	+ Zins- und sonstige Finanzerträge	0,00	0	0	0	0	0
22.	- Zins- und sonstige Finanzaufwendungen	0,00	0	0	0	0	0
23.	= Finanzergebnis (Saldo der Nummern 21 und 22)	0,00	0	0	0	0	0
24.	= Ordentliches Ergebnis (Summe 20 und 23)	0,00	-22.862.536	-22.100.054	-22.648.603	-23.354.302	-24.133.154
25.	+ außerordentliche Erträge	0,00	0	0	0	0	0
26.	- außerordentliche Aufwendungen	0,00	0	0	0	0	0
27.	= Außerordentliches Ergebnis (Saldo der Nummern 25 und 26)	0,00	0	0	0	0	0
28.	= Jahresergebnis des Teilhaushalts vor Verrechnung der internen Leistungsbeziehungen (Summe 24 und 27)	0,00	-22.862.536	-22.100.054	-22.648.603	-23.354.302	-24.133.154



Teilergebnishaushalt

2009

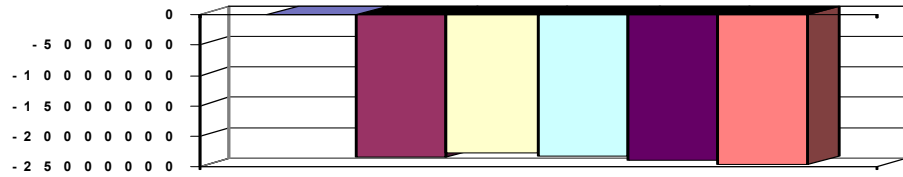
Gemeinde 0 Landkreis Alzey-Worms

erstellt am: 09.12.2008

Teilhaushalt 40 Sozialhilfe

Pos.	Inhalt	Ergebnis	Plan	Plan	Plan	Plan	Plan
		2007	2008	2009	2010	2011	2012
		1	2	3	4	5	6
29.	+ Erträge aus internen Leistungsbeziehungen	0,00	0	0	0	0	0
30.	- Aufwendungen aus interner Leistungsbeziehungen	0,00	-628.020	-649.706	-649.706	-649.706	-649.706
31.	= Saldo der Erträge und Aufwendungen aus internen Leistungsbeziehungen	0,00	-628.020	-649.706	-649.706	-649.706	-649.706
32.	= Jahresergebnis des Teilhaushalts nach Verrechnung der internen Leistungsbeziehungen	0,00	-23.490.556	-22.749.760	-23.298.309	-24.004.008	-24.782.860

Jahresergebnis - graphische Darstellung -





Teilergebnishaushalt

2009

Gemeinde 0 Landkreis Alzey-Worms

erstellt am: 09.12.2008

Teilhaushalt 41 Soziale Sonderaufgaben

Zugeordnete Produkte

- 0410 - Führung und Leitung
- 3210 - Kriegsofopferfürsorge
- 3310 - Förderung von Trägern der Wohlfahrtspflege
- 3430 - Betreuungswesen
- 3440 - Hilfen für Vertriebene und Spätaussiedler
- 3511 - Wohngeld
- 3512 - Landespflege- und Landesblindengeld
- 3514 - Soziale Sonderleistungen

Pos.	Inhalt	Ergebnis	Plan	Plan	Plan	Plan	Plan
		2007	2008	2009	2010	2011	2012
		1	2	3	4	5	6
1.	Steuern und ähnliche Abgaben	0,00	0	0	0	0	0
2.	+ Zuwendungen, allgemeine Umlagen und sonstige Transfererträge	0,00	0	0	0	0	0
3.	+ Erträge der sozialen Sicherung	0,00	2.288.000	2.025.000	2.095.000	2.165.000	2.235.000
4.	+ öffentlich-rechtliche Leistungsentgelte	0,00	0	0	0	0	0
5.	+ privatrechtliche Leistungsentgelte	0,00	0	0	0	0	0
6.	+ Kostenerstattungen und Kostenumlagen	0,00	0	0	0	0	0
7.	+ Erhöhung oder Verminderung des Bestands an fertigen und unfertigen Erzeugnissen	0,00	0	0	0	0	0
8.	+ andere aktivierte Eigenleistungen	0,00	0	0	0	0	0
9.	+ sonstige laufende Erträge	0,00	4.510	4.010	4.010	4.010	4.010
10.	= Summe der laufenden Erträge aus Verwaltungstätigkeit (Summe 1 bis 9)	0,00	2.292.510	2.029.010	2.099.010	2.169.010	2.239.010
11.	- Personalaufwendungen	0,00	-289.716	-299.928	-302.881	-305.861	-308.877
12.	- Versorgungsaufwendungen	0,00	-9.718	-11.276	-11.387	-11.499	-11.612
13.	- Aufwendungen für Sach- und Dienstleistungen	0,00	-35.000	-35.000	-38.000	-41.000	-44.000
14.	- Abschreibungen auf immaterielle Vermögensgegenstände des Anlagevermögens und auf Sachanlagen sowie auf aktivierte Aufwendungen für die Inangangsetzung und Erweiterung der Verwaltung	0,00	0	-188.106	-188.106	-188.106	-188.106
15.	- Abschreibungen auf Vermögensgegenstände des Umlaufvermögens, soweit diese die üblichen Abschreibungen überschreiten.	0,00	0	0	0	0	0
16.	- Zuwendungen, Umlagen und sonstige Transferaufwendungen	0,00	0	0	0	0	0
17.	- Aufwendungen der sozialen Sicherung	0,00	-2.764.000	-2.499.000	-2.569.000	-2.639.000	-2.709.000
18.	sonstige laufende Aufwendungen	0,00	-1.500	-1.800	-1.500	-1.500	-1.500
19.	= Summe der laufenden Aufwendungen aus Verwaltungstätigkeit (Summe 11 bis 18)	0,00	-3.099.934	-3.035.110	-3.110.874	-3.186.966	-3.263.095
20.	= laufendes Ergebnis aus Verwaltungstätigkeit (Saldo der Nummern 10 und 19)	0,00	-807.424	-1.006.100	-1.011.864	-1.017.956	-1.024.085
21.	+ Zins- und sonstige Finanzerträge	0,00	0	0	0	0	0
22.	- Zins- und sonstige Finanzaufwendungen	0,00	0	0	0	0	0
23.	= Finanzergebnis (Saldo der Nummern 21 und 22)	0,00	0	0	0	0	0
24.	= Ordentliches Ergebnis (Summe 20 und 23)	0,00	-807.424	-1.006.100	-1.011.864	-1.017.956	-1.024.085
25.	+ außerordentliche Erträge	0,00	0	0	0	0	0
26.	- außerordentliche Aufwendungen	0,00	0	0	0	0	0
27.	= Außerordentliches Ergebnis (Saldo der Nummern 25 und 26)	0,00	0	0	0	0	0
28.	= Jahresergebnis des Teilhaushalts vor Verrechnung der internen Leistungsbeziehungen (Summe 24 und 27)	0,00	-807.424	-1.006.100	-1.011.864	-1.017.956	-1.024.085



Teilergebnishaushalt

2009

Gemeinde

0 Landkreis Alzey-Worms

erstellt am:

09.12.2008

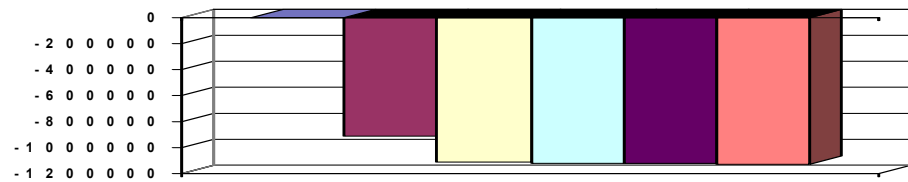
Teilhaushalt

41 Soziale Sonderaufgaben

Pos.	Inhalt	Ergebnis	Plan	Plan	Plan	Plan	Plan
		2007	2008	2009	2010	2011	2012
		1	2	3	4	5	6
29.	+ Erträge aus internen Leistungsbeziehungen	0,00	0	0	0	0	0
30.	- Aufwendungen aus interner Leistungsbeziehungen	0,00	-103.165	-104.900	-104.900	-104.900	-104.900
31.	= Saldo der Erträge und Aufwendungen aus internen Leistungsbeziehungen	0,00	-103.165	-104.900	-104.900	-104.900	-104.900
32.	= Jahresergebnis des Teilhaushalts nach Verrechnung der internen Leistungsbeziehungen	0,00	-910.589	-1.111.000	-1.116.764	-1.122.856	-1.128.985

Jahresergebnis

- graphische Darstellung -





Teilergebnishaushalt

2009

Gemeinde 0 Landkreis Alzey-Worms

erstellt am: 09.12.2008

Teilhaushalt 50 Jugendamt

Zugeordnete Produkte

- 0500 - Führung und Leitung
- 3513 - Erziehungsgeld
- 3610 - Förderung von Kindern in Tageseinrichtungen
- 3620 - Jugendarbeit
- 3631 - Schul- und Jugendsozialarbeit
- 3632 - Förderung der Erziehung in der Familie
- 3633 - Hilfe zur Erziehung
- 3635 - Inobhutnahme und Eingliederungshilfe
- 3636 - Adoptionsvermittlung
- 3638 - Familien- und Jugendgerichtshilfe
- 3650 - Tageseinrichtungen für Kinder

Pos.	Inhalt	Ergebnis	Plan	Plan	Plan	Plan	Plan
		2007	2008	2009	2010	2011	2012
		1	2	3	4	5	6
1.	Steuern und ähnliche Abgaben	0,00	0	0	0	0	0
2.	+ Zuwendungen, allgemeine Umlagen und sonstige Transfererträge	0,00	15.000	16.173	16.173	16.173	16.173
3.	+ Erträge der sozialen Sicherung	0,00	11.012.900	12.219.700	12.928.500	13.218.900	13.507.300
4.	+ öffentlich-rechtliche Leistungsentgelte	0,00	17.510	17.510	17.600	17.700	17.800
5.	+ privatrechtliche Leistungsentgelte	0,00	0	0	0	0	0
6.	+ Kostenerstattungen und Kostenumlagen	0,00	100	0	0	0	0
7.	+ Erhöhung oder Verminderung des Bestands an fertigen und unfertigen Erzeugnissen	0,00	0	0	0	0	0
8.	+ andere aktivierte Eigenleistungen	0,00	0	0	0	0	0
9.	+ sonstige laufende Erträge	0,00	34.643	34.643	34.643	34.643	34.643
10.	= Summe der laufenden Erträge aus Verwaltungstätigkeit (Summe 1 bis 9)	0,00	11.080.153	12.288.026	12.996.916	13.287.416	13.575.916
11.	- Personalaufwendungen	0,00	-1.638.607	-1.776.356	-1.793.773	-1.811.368	-1.829.141
12.	- Versorgungsaufwendungen	0,00	-62.501	-100.884	-101.890	-102.909	-103.940
13.	- Aufwendungen für Sach- und Dienstleistungen	0,00	-21.710	-40.360	-40.360	-38.110	-38.110
14.	- Abschreibungen auf immaterielle Vermögensgegenstände des Anlagevermögens und auf Sachanlagen sowie auf aktivierte Aufwendungen für die Inangangsetzung und Erweiterung der Verwaltung	0,00	-349.642	-359.125	-359.125	-359.125	-359.125
15.	- Abschreibungen auf Vermögensgegenstände des Umlaufvermögens, soweit diese die üblichen Abschreibungen überschreiten.	0,00	0	0	0	0	0
16.	- Zuwendungen, Umlagen und sonstige Transferaufwendungen	0,00	0	0	0	0	0
17.	- Aufwendungen der sozialen Sicherung	0,00	-25.593.090	-28.403.690	-29.624.150	-30.208.350	-30.705.350
18.	sonstige laufende Aufwendungen	0,00	-33.075	-39.920	-39.920	-39.920	-39.920
19.	= Summe der laufenden Aufwendungen aus Verwaltungstätigkeit (Summe 11 bis 18)	0,00	-27.698.625	-30.720.335	-31.959.218	-32.559.782	-33.075.586
20.	= laufendes Ergebnis aus Verwaltungstätigkeit (Saldo der Nummern 10 und 19)	0,00	-16.618.472	-18.432.309	-18.962.302	-19.272.366	-19.499.670
21.	+ Zins- und sonstige Finanzerträge	0,00	0	0	0	0	0
22.	- Zins- und sonstige Finanzaufwendungen	0,00	0	0	0	0	0
23.	= Finanzergebnis (Saldo der Nummern 21 und 22)	0,00	0	0	0	0	0
24.	= Ordentliches Ergebnis (Summe 20 und 23)	0,00	-16.618.472	-18.432.309	-18.962.302	-19.272.366	-19.499.670
25.	+ außerordentliche Erträge	0,00	0	0	0	0	0
26.	- außerordentliche Aufwendungen	0,00	0	0	0	0	0
27.	= Außerordentliches Ergebnis (Saldo der Nummern 25 und 26)	0,00	0	0	0	0	0

(alle Beträge in EUR)



Teilergebnishaushalt

2009

Gemeinde 0 Landkreis Alzey-Worms

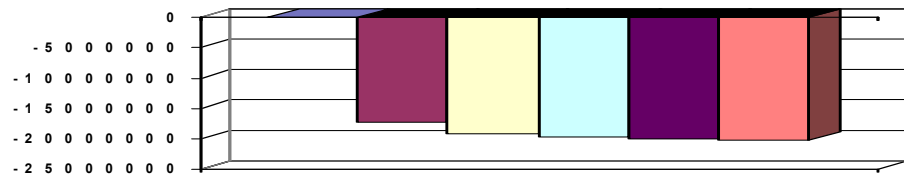
erstellt am: 09.12.2008

Teilhaushalt 50 Jugendamt

Pos.	Inhalt	Ergebnis	Plan	Plan	Plan	Plan	Plan
		2007	2008	2009	2010	2011	2012
		1	2	3	4	5	6
28.	= Jahresergebnis des Teilhaushalts vor Verrechnung der internen Leistungsbeziehungen (Summe 24 und 27)	0,00	-16.618.472	-18.432.309	-18.962.302	-19.272.366	-19.499.670
29.	+ Erträge aus internen Leistungsbeziehungen	0,00	0	0	0	0	0
30.	- Aufwendungen aus interner Leistungsbeziehungen	0,00	-741.043	-785.596	-785.596	-785.596	-785.596
31.	= Saldo der Erträge und Aufwendungen aus internen Leistungsbeziehungen	0,00	-741.043	-785.596	-785.596	-785.596	-785.596
32.	= Jahresergebnis des Teilhaushalts nach Verrechnung der internen Leistungsbeziehungen	0,00	-17.359.515	-19.217.905	-19.747.898	-20.057.962	-20.285.266

Jahresergebnis

- graphische Darstellung -





Teilergebnishaushalt

2009

Gemeinde

0 Landkreis Alzey-Worms

erstellt am:

09.12.2008

Teilhaushalt

51 Vormundschaften, Pflegschaften, Unterhaltsvorschuss

Zugeordnete Produkte

0510 - Führung und Leitung

3410 - Unterhaltsvorschussleistungen

3637 - Amtsvormundschaft

Pos.	Inhalt	Ergebnis	Plan	Plan	Plan	Plan	Plan
		2007	2008	2009	2010	2011	2012
		1	2	3	4	5	6
1.	Steuern und ähnliche Abgaben	0,00	0	0	0	0	0
2.	+ Zuwendungen, allgemeine Umlagen und sonstige Transfererträge	0,00	0	0	0	0	0
3.	+ Erträge der sozialen Sicherung	0,00	1.356.000	1.344.000	1.344.000	1.344.000	1.344.000
4.	+ öffentlich-rechtliche Leistungsentgelte	0,00	0	0	0	0	0
5.	+ privatrechtliche Leistungsentgelte	0,00	0	0	0	0	0
6.	+ Kostenerstattungen und Kostenumlagen	0,00	0	0	0	0	0
7.	+ Erhöhung oder Verminderung des Bestands an fertigen und unfertigen Erzeugnissen	0,00	0	0	0	0	0
8.	+ andere aktivierte Eigenleistungen	0,00	0	0	0	0	0
9.	+ sonstige laufende Erträge	0,00	7.510	7.510	7.510	7.510	7.510
10.	= Summe der laufenden Erträge aus Verwaltungstätigkeit (Summe 1 bis 9)	0,00	1.363.510	1.351.510	1.351.510	1.351.510	1.351.510
11.	- Personalaufwendungen	0,00	-326.976	-370.151	-373.484	-376.846	-380.247
12.	- Versorgungsaufwendungen	0,00	-21.048	-24.526	-24.770	-25.019	-25.270
13.	- Aufwendungen für Sach- und Dienstleistungen	0,00	0	0	0	0	0
14.	- Abschreibungen auf immaterielle Vermögensgegenstände des Anlagevermögens und auf Sachanlagen sowie auf aktivierte Aufwendungen für die Inangangsetzung und Erweiterung der Verwaltung	0,00	0	0	0	0	0
15.	- Abschreibungen auf Vermögensgegenstände des Umlaufvermögens, soweit diese die üblichen Abschreibungen überschreiten.	0,00	0	0	0	0	0
16.	- Zuwendungen, Umlagen und sonstige Transferaufwendungen	0,00	0	0	0	0	0
17.	- Aufwendungen der sozialen Sicherung	0,00	-1.632.630	-1.600.630	-1.600.630	-1.600.630	-1.600.630
18.	sonstige laufenden Aufwendungen	0,00	-2.000	-3.250	-3.250	-3.250	-3.250
19.	= Summe der laufenden Aufwendungen aus Verwaltungstätigkeit (Summe 11 bis 18)	0,00	-1.982.654	-1.998.557	-2.002.134	-2.005.745	-2.009.397
20.	= laufendes Ergebnis aus Verwaltungstätigkeit (Saldo der Nummern 10 und 19)	0,00	-619.144	-647.047	-650.624	-654.235	-657.887
21.	+ Zins- und sonstige Finanzerträge	0,00	0	0	0	0	0
22.	- Zins- und sonstige Finanzaufwendungen	0,00	0	0	0	0	0
23.	= Finanzergebnis (Saldo der Nummern 21 und 22)	0,00	0	0	0	0	0
24.	= Ordentliches Ergebnis (Summe 20 und 23)	0,00	-619.144	-647.047	-650.624	-654.235	-657.887
25.	+ außerordentliche Erträge	0,00	0	0	0	0	0
26.	- außerordentliche Aufwendungen	0,00	0	0	0	0	0
27.	= Außerordentliches Ergebnis (Saldo der Nummern 25 und 26)	0,00	0	0	0	0	0
28.	= Jahresergebnis des Teilhaushalts vor Verrechnung der internen Leistungsbeziehungen (Summe 24 und 27)	0,00	-619.144	-647.047	-650.624	-654.235	-657.887
29.	+ Erträge aus internen Leistungsbeziehungen	0,00	0	0	0	0	0
30.	- Aufwendungen aus interner Leistungsbeziehungen	0,00	-141.142	-155.867	-155.867	-155.867	-155.867
31.	= Saldo der Erträge und Aufwendungen aus internen Leistungsbeziehungen	0,00	-141.142	-155.867	-155.867	-155.867	-155.867



Teilergebnishaushalt

2009

Gemeinde

0 Landkreis Alzey-Worms

erstellt am:

09.12.2008

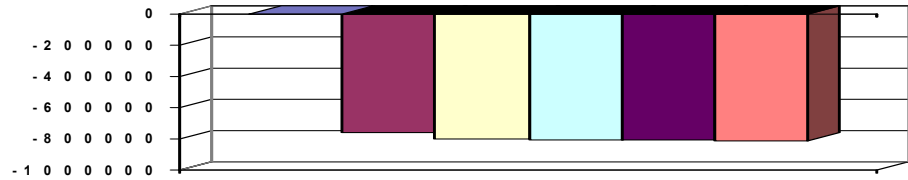
Teilhaushalt

51 Vormundschaften, Pflegschaften, Unterhaltsvorschuss

Pos.	Inhalt	Ergebnis	Plan	Plan	Plan	Plan	Plan
		2007	2008	2009	2010	2011	2012
		1	2	3	4	5	6
32.	= Jahresergebnis des Teilhaushalts nach Verrechnung der internen Leistungsbeziehungen	0,00	-760.286	-802.914	-806.491	-810.102	-813.754

Jahresergebnis

- graphische Darstellung -





Teilergebnishaushalt

2009

Gemeinde

0 Landkreis Alzey-Worms

erstellt am:

09.12.2008

Teilhaushalt

60 Allgemeine Bauverwaltung, Bauförderung, Bauaufsicht

Zugeordnete Produkte

- 0600 - Führung und Leitung
- 5111 - Raumordnung / Landesplanung
- 5112 - Kreisentwicklung
- 5113 - Dorferneuerung / Städtebauförderung
- 5117 - Bauleitplanung
- 5211 - Baurechtliche Verfahren
- 5212 - Bauaufsicht / Bauverwaltung
- 5220 - Wohnungsbauförderung
- 5230 - Denkmalschutz und Denkmalpflege
- 5420 - Kreisstraßen

Pos.	Inhalt	Ergebnis	Plan	Plan	Plan	Plan	Plan
		2007	2008	2009	2010	2011	2012
		1	2	3	4	5	6
1.	Steuern und ähnliche Abgaben	0,00	0	0	0	0	0
2.	+ Zuwendungen, allgemeine Umlagen und sonstige Transfererträge	0,00	2.502.752	2.413.721	2.387.721	2.387.721	2.387.721
3.	+ Erträge der sozialen Sicherung	0,00	0	0	0	0	0
4.	+ öffentlich-rechtliche Leistungsentgelte	0,00	431.700	480.000	480.200	470.200	470.200
5.	+ privatrechtliche Leistungsentgelte	0,00	0	500	500	500	500
6.	+ Kostenerstattungen und Kostenumlagen	0,00	10.000	10.000	10.000	10.000	10.000
7.	+ Erhöhung oder Verminderung des Bestands an fertigen und unfertigen Erzeugnissen	0,00	0	0	0	0	0
8.	+ andere aktivierte Eigenleistungen	0,00	0	0	0	0	0
9.	+ sonstige laufende Erträge	0,00	31.205	33.205	33.205	33.205	33.205
10.	= Summe der laufenden Erträge aus Verwaltungstätigkeit (Summe 1 bis 9)	0,00	2.975.657	2.937.426	2.911.626	2.901.626	2.901.626
11.	- Personalaufwendungen	0,00	-905.470	-960.345	-969.744	-979.233	-988.824
12.	- Versorgungsaufwendungen	0,00	-67.577	-53.819	-54.356	-54.902	-55.452
13.	- Aufwendungen für Sach- und Dienstleistungen	0,00	-953.000	-1.049.200	-1.049.200	-1.048.200	-1.048.200
14.	- Abschreibungen auf immaterielle Vermögensgegenstände des Anlagevermögens und auf Sachanlagen sowie auf aktivierte Aufwendungen für die Ingangsetzung und Erweiterung der Verwaltung	0,00	-2.517.466	-2.431.305	-2.431.305	-2.431.305	-2.431.305
15.	- Abschreibungen auf Vermögensgegenstände des Umlaufvermögens, soweit diese die üblichen Abschreibungen überschreiten.	0,00	0	0	0	0	0
16.	- Zuwendungen, Umlagen und sonstige Transferaufwendungen	0,00	0	0	0	0	0
17.	- Aufwendungen der sozialen Sicherung	0,00	0	0	0	0	0
18.	sonstige laufende Aufwendungen	0,00	-96.320	-98.803	-98.803	-98.803	-98.803
19.	= Summe der laufenden Aufwendungen aus Verwaltungstätigkeit (Summe 11 bis 18)	0,00	-4.539.833	-4.593.472	-4.603.408	-4.612.443	-4.622.584
20.	= laufendes Ergebnis aus Verwaltungstätigkeit (Saldo der Nummern 10 und 19)	0,00	-1.564.176	-1.656.046	-1.691.782	-1.710.817	-1.720.958
21.	+ Zins- und sonstige Finanzerträge	0,00	0	0	0	0	0
22.	- Zins- und sonstige Finanzaufwendungen	0,00	0	0	0	0	0
23.	= Finanzergebnis (Saldo der Nummern 21 und 22)	0,00	0	0	0	0	0
24.	= Ordentliches Ergebnis (Summe 20 und 23)	0,00	-1.564.176	-1.656.046	-1.691.782	-1.710.817	-1.720.958
25.	+ außerordentliche Erträge	0,00	0	0	0	0	0
26.	- außerordentliche Aufwendungen	0,00	0	0	0	0	0
27.	= Außerordentliches Ergebnis (Saldo der Nummern 25 und 26)	0,00	0	0	0	0	0



Teilergebnishaushalt

2009

Gemeinde

0 Landkreis Alzey-Worms

erstellt am:

09.12.2008

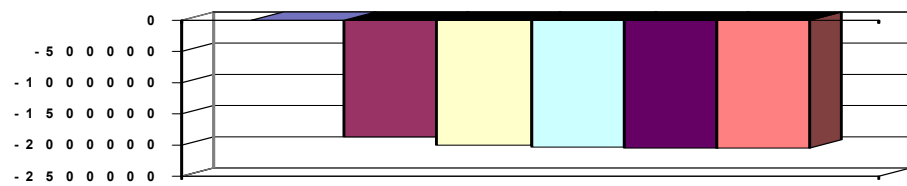
Teilhaushalt

60 Allgemeine Bauverwaltung, Bauförderung, Bauaufsicht

Pos.	Inhalt	Ergebnis	Plan	Plan	Plan	Plan	Plan
		2007	2008	2009	2010	2011	2012
		1	2	3	4	5	6
28.	= Jahresergebnis des Teilhaushalts vor Verrechnung der internen Leistungsbeziehungen (Summe 24 und 27)	0,00	-1.564.176	-1.656.046	-1.691.782	-1.710.817	-1.720.958
29.	+ Erträge aus internen Leistungsbeziehungen	0,00	0	0	0	0	0
30.	- Aufwendungen aus interner Leistungsbeziehungen	0,00	-309.823	-337.546	-337.546	-337.546	-337.546
31.	= Saldo der Erträge und Aufwendungen aus internen Leistungsbeziehungen	0,00	-309.823	-337.546	-337.546	-337.546	-337.546
32.	= Jahresergebnis des Teilhaushalts nach Verrechnung der internen Leistungsbeziehungen	0,00	-1.873.999	-1.993.592	-2.029.328	-2.048.363	-2.058.504

Jahresergebnis

- graphische Darstellung -





Teilergebnishaushalt

2009

Gemeinde **0 Landkreis Alzey-Worms**
 Teilhaushalt **61 Zentrales Gebäudemanagement**

erstellt am: **09.12.2008**

Zugeordnete Produkte

0610 - Führung und Leitung

1141 - Zentrales Grundstücks- und Gebäudemanagement

Pos.	Inhalt	Ergebnis	Plan	Plan	Plan	Plan	Plan
		2007	2008	2009	2010	2011	2012
		1	2	3	4	5	6
1.	Steuern und ähnliche Abgaben	0,00	0	0	0	0	0
2.	+ Zuwendungen, allgemeine Umlagen und sonstige Transfererträge	0,00	0	43.979	43.979	43.979	43.979
3.	+ Erträge der sozialen Sicherung	0,00	0	0	0	0	0
4.	+ öffentlich-rechtliche Leistungsentgelte	0,00	0	0	0	0	0
5.	+ privatrechtliche Leistungsentgelte	0,00	6.300	19.500	19.500	19.500	19.500
6.	+ Kostenerstattungen und Kostenumlagen	0,00	0	0	0	0	0
7.	+ Erhöhung oder Verminderung des Bestands an fertigen und unfertigen Erzeugnissen	0,00	0	0	0	0	0
8.	+ andere aktivierte Eigenleistungen	0,00	0	0	0	0	0
9.	+ sonstige laufende Erträge	0,00	8.355	8.355	8.355	8.355	8.355
10.	= Summe der laufenden Erträge aus Verwaltungstätigkeit (Summe 1 bis 9)	0,00	14.655	71.834	71.834	71.834	71.834
11.	- Personalaufwendungen	0,00	-400.513	-428.375	-432.573	-436.816	-441.100
12.	- Versorgungsaufwendungen	0,00	-13.306	-15.866	-16.025	-16.185	-16.348
13.	- Aufwendungen für Sach- und Dienstleistungen	0,00	-341.970	-453.200	-454.200	-454.200	-454.200
14.	- Abschreibungen auf immaterielle Vermögensgegenstände des Anlagevermögens und auf Sachanlagen sowie auf aktivierte Aufwendungen für die Inangangsetzung und Erweiterung der Verwaltung	0,00	-126.106	-159.016	-159.016	-159.016	-159.016
15.	- Abschreibungen auf Vermögensgegenstände des Umlaufvermögens, soweit diese die üblichen Abschreibungen überschreiten.	0,00	0	0	0	0	0
16.	- Zuwendungen, Umlagen und sonstige Transferaufwendungen	0,00	0	0	0	0	0
17.	- Aufwendungen der sozialen Sicherung	0,00	0	0	0	0	0
18.	sonstige laufende Aufwendungen	0,00	-107.850	-107.450	-105.450	-105.450	-105.450
19.	= Summe der laufenden Aufwendungen aus Verwaltungstätigkeit (Summe 11 bis 18)	0,00	-989.745	-1.163.907	-1.167.264	-1.171.667	-1.176.114
20.	= laufendes Ergebnis aus Verwaltungstätigkeit (Saldo der Nummern 10 und 19)	0,00	-975.090	-1.092.073	-1.095.430	-1.099.833	-1.104.280
21.	+ Zins- und sonstige Finanzerträge	0,00	0	0	0	0	0
22.	- Zins- und sonstige Finanzaufwendungen	0,00	0	0	0	0	0
23.	= Finanzergebnis (Saldo der Nummern 21 und 22)	0,00	0	0	0	0	0
24.	= Ordentliches Ergebnis (Summe 20 und 23)	0,00	-975.090	-1.092.073	-1.095.430	-1.099.833	-1.104.280
25.	+ außerordentliche Erträge	0,00	0	0	0	0	0
26.	- außerordentliche Aufwendungen	0,00	0	0	0	0	0
27.	= Außerordentliches Ergebnis (Saldo der Nummern 25 und 26)	0,00	0	0	0	0	0
28.	= Jahresergebnis des Teilhaushalts vor Verrechnung der internen Leistungsbeziehungen (Summe 24 und 27)	0,00	-975.090	-1.092.073	-1.095.430	-1.099.833	-1.104.280
29.	+ Erträge aus internen Leistungsbeziehungen	0,00	849.790	1.092.073	1.092.073	1.092.073	1.092.073
30.	- Aufwendungen aus interner Leistungsbeziehungen	0,00	0	0	0	0	0
31.	= Saldo der Erträge und Aufwendungen aus internen Leistungsbeziehungen	0,00	849.790	1.092.073	1.092.073	1.092.073	1.092.073
32.	= Jahresergebnis des Teilhaushalts nach Verrechnung der internen Leistungsbeziehungen	0,00	-125.300	0	-3.357	-7.760	-12.207

(alle Beträge in EUR)



Teilergebnishaushalt

2009

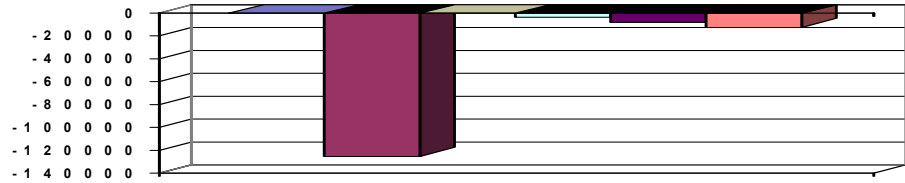
Gemeinde 0 Landkreis Alzey-Worms

erstellt am: 09.12.2008

Teilhaushalt 61 Zentrales Gebäudemanagement

Pos.	Inhalt	Ergebnis	Plan	Plan	Plan	Plan	Plan
		2007	2008	2009	2010	2011	2012
		1	2	3	4	5	6

Jahresergebnis
- graphische Darstellung -





Teilergebnishaushalt

2009

Gemeinde

0 Landkreis Alzey-Worms

erstellt am: 09.12.2008

Teilhaushalt

62 Naturschutz, Wasserwirtschaft, Immissionsschutz

Zugeordnete Produkte

0620 - Führung und Leitung

5374 - Abfallrecht

5520 - Gewässeraufsicht

5541 - Landschafts- und Artenschutz

5545 - Eingriffe in Natur und Landschaft

5610 - Immissionen

Pos.	Inhalt	Ergebnis	Plan	Plan	Plan	Plan	Plan
		2007	2008	2009	2010	2011	2012
		1	2	3	4	5	6
1.	Steuern und ähnliche Abgaben	0,00	0	0	0	0	0
2.	+ Zuwendungen, allgemeine Umlagen und sonstige Transfererträge	0,00	0	86.176	86.176	86.176	86.176
3.	+ Erträge der sozialen Sicherung	0,00	0	0	0	0	0
4.	+ öffentlich-rechtliche Leistungsentgelte	0,00	30.000	62.500	62.500	62.500	62.500
5.	+ privatrechtliche Leistungsentgelte	0,00	0	0	0	0	0
6.	+ Kostenerstattungen und Kostenumlagen	0,00	321.078	0	0	0	0
7.	+ Erhöhung oder Verminderung des Bestands an fertigen und unfertigen Erzeugnissen	0,00	0	0	0	0	0
8.	+ andere aktivierte Eigenleistungen	0,00	0	0	0	0	0
9.	+ sonstige laufende Erträge	0,00	17.275	19.290	19.290	19.290	19.290
10.	= Summe der laufenden Erträge aus Verwaltungstätigkeit (Summe 1 bis 9)	0,00	368.353	167.966	167.966	167.966	167.966
11.	- Personalaufwendungen	0,00	-292.513	-246.984	-258.077	-260.484	-262.913
12.	- Versorgungsaufwendungen	0,00	-42.771	-50.096	-50.599	-51.105	-51.618
13.	- Aufwendungen für Sach- und Dienstleistungen	0,00	-39.500	-63.700	-43.700	-45.000	-45.000
14.	- Abschreibungen auf immaterielle Vermögensgegenstände des Anlagevermögens und auf Sachanlagen sowie auf aktivierte Aufwendungen für die Ingangsetzung und Erweiterung der Verwaltung	0,00	-28.100	-167.072	-167.072	-167.072	-167.072
15.	- Abschreibungen auf Vermögensgegenstände des Umlaufvermögens, soweit diese die üblichen Abschreibungen überschreiten.	0,00	0	0	0	0	0
16.	- Zuwendungen, Umlagen und sonstige Transferaufwendungen	0,00	-57.760	-57.760	-57.760	-57.760	-57.760
17.	- Aufwendungen der sozialen Sicherung	0,00	0	0	0	0	0
18.	sonstige laufende Aufwendungen	0,00	-12.330	-69.080	-69.080	-69.080	-69.080
19.	= Summe der laufenden Aufwendungen aus Verwaltungstätigkeit (Summe 11 bis 18)	0,00	-472.974	-654.692	-646.288	-650.501	-653.443
20.	= laufendes Ergebnis aus Verwaltungstätigkeit (Saldo der Nummern 10 und 19)	0,00	-104.621	-486.726	-478.322	-482.535	-485.477
21.	+ Zins- und sonstige Finanzerträge	0,00	0	0	0	0	0
22.	- Zins- und sonstige Finanzaufwendungen	0,00	0	0	0	0	0
23.	= Finanzergebnis (Saldo der Nummern 21 und 22)	0,00	0	0	0	0	0
24.	= Ordentliches Ergebnis (Summe 20 und 23)	0,00	-104.621	-486.726	-478.322	-482.535	-485.477
25.	+ außerordentliche Erträge	0,00	0	0	0	0	0
26.	- außerordentliche Aufwendungen	0,00	0	0	0	0	0
27.	= Außerordentliches Ergebnis (Saldo der Nummern 25 und 26)	0,00	0	0	0	0	0
28.	= Jahresergebnis des Teilhaushalts vor Verrechnung der internen Leistungsbeziehungen (Summe 24 und 27)	0,00	-104.621	-486.726	-478.322	-482.535	-485.477
29.	+ Erträge aus internen Leistungsbeziehungen	0,00	0	0	0	0	0



Teilergebnishaushalt

2009

Gemeinde

0 Landkreis Alzey-Worms

erstellt am:

09.12.2008

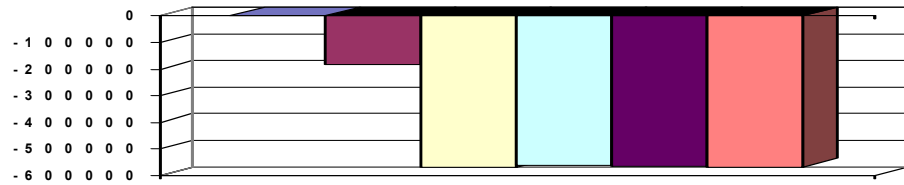
Teilhaushalt

62 Naturschutz, Wasserwirtschaft, Immissionsschutz

Pos.	Inhalt	Ergebnis	Plan	Plan	Plan	Plan	Plan
		2007	2008	2009	2010	2011	2012
		1	2	3	4	5	6
30.	- Aufwendungen aus interner Leistungsbeziehungen	0,00	-75.320	-82.273	-82.273	-82.273	-82.273
31.	= Saldo der Erträge und Aufwendungen aus internen Leistungsbeziehungen	0,00	-75.320	-82.273	-82.273	-82.273	-82.273
32.	= Jahresergebnis des Teilhaushalts nach Verrechnung der internen Leistungsbeziehungen	0,00	-179.941	-568.999	-560.595	-564.808	-567.750

Jahresergebnis

- graphische Darstellung -





Teilergebnishaushalt

2009

Gemeinde 0 Landkreis Alzey-Worms

erstellt am: 09.12.2008

Teilhaushalt 70 Veterinäramt

Zugeordnete Produkte

0700 - Führung und Leitung

1241 - Lebensmittelüberwachung

1243 - Fleischhygiene

1244 - Tierschutz und Tierseuchen

Pos.	Inhalt	Ergebnis	Plan	Plan	Plan	Plan	Plan
		2007	2008	2009	2010	2011	2012
		1	2	3	4	5	6
1.	Steuern und ähnliche Abgaben	0,00	0	0	0	0	0
2.	+ Zuwendungen, allgemeine Umlagen und sonstige Transfererträge	0,00	0	33	33	33	33
3.	+ Erträge der sozialen Sicherung	0,00	0	0	0	0	0
4.	+ öffentlich-rechtliche Leistungsentgelte	0,00	218.000	219.600	222.600	225.600	228.600
5.	+ privatrechtliche Leistungsentgelte	0,00	0	0	0	0	0
6.	+ Kostenerstattungen und Kostenumlagen	0,00	1.400	2.300	2.300	2.300	2.300
7.	+ Erhöhung oder Verminderung des Bestands an fertigen und unfertigen Erzeugnissen	0,00	0	0	0	0	0
8.	+ andere aktivierte Eigenleistungen	0,00	0	0	0	0	0
9.	+ sonstige laufende Erträge	0,00	8.315	8.315	8.315	8.315	8.315
10.	= Summe der laufenden Erträge aus Verwaltungstätigkeit (Summe 1 bis 9)	0,00	227.715	230.248	233.248	236.248	239.248
11.	- Personalaufwendungen	0,00	-621.096	-666.729	-673.016	-679.967	-686.690
12.	- Versorgungsaufwendungen	0,00	-47.093	-55.615	-56.171	-56.734	-57.302
13.	- Aufwendungen für Sach- und Dienstleistungen	0,00	-7.400	-7.600	-7.600	-7.600	-7.600
14.	- Abschreibungen auf immaterielle Vermögensgegenstände des Anlagevermögens und auf Sachanlagen sowie auf aktivierte Aufwendungen für die Inangangsetzung und Erweiterung der Verwaltung	0,00	-652	-2.553	-2.553	-2.553	-2.553
15.	- Abschreibungen auf Vermögensgegenstände des Umlaufvermögens, soweit diese die üblichen Abschreibungen überschreiten.	0,00	0	0	0	0	0
16.	- Zuwendungen, Umlagen und sonstige Transferaufwendungen	0,00	-48.500	-48.500	-48.500	-48.500	-48.500
17.	- Aufwendungen der sozialen Sicherung	0,00	0	0	0	0	0
18.	sonstige laufenden Aufwendungen	0,00	-46.710	-42.310	-42.310	-42.310	-42.310
19.	= Summe der laufenden Aufwendungen aus Verwaltungstätigkeit (Summe 11 bis 18)	0,00	-771.451	-823.307	-830.150	-837.664	-844.955
20.	= laufendes Ergebnis aus Verwaltungstätigkeit (Saldo der Nummern 10 und 19)	0,00	-543.736	-593.059	-596.902	-601.416	-605.707
21.	+ Zins- und sonstige Finanzerträge	0,00	0	0	0	0	0
22.	- Zins- und sonstige Finanzaufwendungen	0,00	0	0	0	0	0
23.	= Finanzergebnis (Saldo der Nummern 21 und 22)	0,00	0	0	0	0	0
24.	= Ordentliches Ergebnis (Summe 20 und 23)	0,00	-543.736	-593.059	-596.902	-601.416	-605.707
25.	+ außerordentliche Erträge	0,00	0	0	0	0	0
26.	- außerordentliche Aufwendungen	0,00	0	0	0	0	0
27.	= Außerordentliches Ergebnis (Saldo der Nummern 25 und 26)	0,00	0	0	0	0	0
28.	= Jahresergebnis des Teilhaushalts vor Verrechnung der internen Leistungsbeziehungen (Summe 24 und 27)	0,00	-543.736	-593.059	-596.902	-601.416	-605.707
29.	+ Erträge aus internen Leistungsbeziehungen	0,00	0	0	0	0	0
30.	- Aufwendungen aus interner Leistungsbeziehungen	0,00	-194.634	-206.217	-206.217	-206.217	-206.217
31.	= Saldo der Erträge und Aufwendungen aus internen Leistungsbeziehungen	0,00	-194.634	-206.217	-206.217	-206.217	-206.217



Teilergebnishaushalt

2009

Gemeinde 0 Landkreis Alzey-Worms

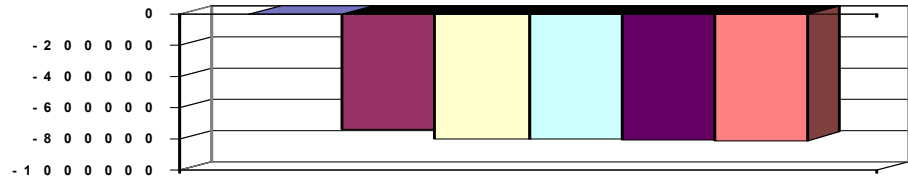
erstellt am: 09.12.2008

Teilhaushalt 70 Veterinäramt

Pos.	Inhalt	Ergebnis	Plan	Plan	Plan	Plan	Plan
		2007	2008	2009	2010	2011	2012
		1	2	3	4	5	6
32.	= Jahresergebnis des Teilhaushalts nach Verrechnung der internen Leistungsbeziehungen	0,00	-738.370	-799.276	-803.119	-807.633	-811.924

Jahresergebnis

- graphische Darstellung -





Teilergebnishaushalt

2009

Gemeinde 0 Landkreis Alzey-Worms

erstellt am: 09.12.2008

Teilhaushalt 71 Gesundheitsamt

Zugeordnete Produkte

0710 - Führung und Leitung

4141 - Gesundheitsplanung und -förderung

4142 - Kinder- und jugendärztlicher Gesundheitsdienst

4143 - Gesundheitsschutz, Infektionsschutz

4144 - Stellungnahmen

4145 - Beratung und Betreuung

Pos.	Inhalt	Ergebnis	Plan	Plan	Plan	Plan	Plan
		2007	2008	2009	2010	2011	2012
		1	2	3	4	5	6
1.	Steuern und ähnliche Abgaben	0,00	0	0	0	0	0
2.	+ Zuwendungen, allgemeine Umlagen und sonstige Transfererträge	0,00	1.966.050	1.997.570	1.997.500	1.997.500	1.997.500
3.	+ Erträge der sozialen Sicherung	0,00	0	0	0	0	0
4.	+ öffentlich-rechtliche Leistungsentgelte	0,00	100.050	100.050	99.550	99.550	99.550
5.	+ privatrechtliche Leistungsentgelte	0,00	100	100	100	100	100
6.	+ Kostenerstattungen und Kostenumlagen	0,00	0	0	0	0	0
7.	+ Erhöhung oder Verminderung des Bestands an fertigen und unfertigen Erzeugnissen	0,00	0	0	0	0	0
8.	+ andere aktivierte Eigenleistungen	0,00	0	0	0	0	0
9.	+ sonstige laufende Erträge	0,00	19.015	19.015	19.015	19.015	19.015
10.	= Summe der laufenden Erträge aus Verwaltungstätigkeit (Summe 1 bis 9)	0,00	2.085.215	2.116.735	2.116.165	2.116.165	2.116.165
11.	- Personalaufwendungen	0,00	-1.387.950	-1.418.990	-1.432.414	-1.445.974	-1.459.664
12.	- Versorgungsaufwendungen	0,00	-49.187	-57.114	-57.686	-58.261	-58.842
13.	- Aufwendungen für Sach- und Dienstleistungen	0,00	-23.910	-23.410	-23.410	-23.410	-23.410
14.	- Abschreibungen auf immaterielle Vermögensgegenstände des Anlagevermögens und auf Sachanlagen sowie auf aktivierte Aufwendungen für die Ingangsetzung und Erweiterung der Verwaltung	0,00	-10.620	-8.502	-8.502	-8.502	-8.502
15.	- Abschreibungen auf Vermögensgegenstände des Umlaufvermögens, soweit diese die üblichen Abschreibungen überschreiten.	0,00	0	0	0	0	0
16.	- Zuwendungen, Umlagen und sonstige Transferaufwendungen	0,00	-14.950	-14.950	-14.950	-14.950	-14.950
17.	- Aufwendungen der sozialen Sicherung	0,00	0	0	0	0	0
18.	sonstige laufende Aufwendungen	0,00	-88.150	-85.300	-82.300	-82.300	-82.300
19.	= Summe der laufenden Aufwendungen aus Verwaltungstätigkeit (Summe 11 bis 18)	0,00	-1.574.767	-1.608.266	-1.619.262	-1.633.397	-1.647.668
20.	= laufendes Ergebnis aus Verwaltungstätigkeit (Saldo der Nummern 10 und 19)	0,00	510.448	508.469	496.903	482.768	468.497
21.	+ Zins- und sonstige Finanzerträge	0,00	0	0	0	0	0
22.	- Zins- und sonstige Finanzaufwendungen	0,00	0	0	0	0	0
23.	= Finanzergebnis (Saldo der Nummern 21 und 22)	0,00	0	0	0	0	0
24.	= Ordentliches Ergebnis (Summe 20 und 23)	0,00	510.448	508.469	496.903	482.768	468.497
25.	+ außerordentliche Erträge	0,00	0	0	0	0	0
26.	- außerordentliche Aufwendungen	0,00	0	0	0	0	0
27.	= Außerordentliches Ergebnis (Saldo der Nummern 25 und 26)	0,00	0	0	0	0	0
28.	= Jahresergebnis des Teilhaushalts vor Verrechnung der internen Leistungsbeziehungen (Summe 24 und 27)	0,00	510.448	508.469	496.903	482.768	468.497
29.	+ Erträge aus internen Leistungsbeziehungen	0,00	0	0	0	0	0



Teilergebnishaushalt

2009

Gemeinde 0 Landkreis Alzey-Worms

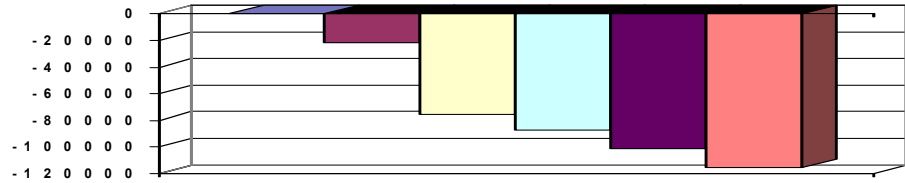
erstellt am: 09.12.2008

Teilhaushalt 71 Gesundheitsamt

Pos.	Inhalt	Ergebnis	Plan	Plan	Plan	Plan	Plan
		2007	2008	2009	2010	2011	2012
		1	2	3	4	5	6
30.	- Aufwendungen aus interner Leistungsbeziehungen	0,00	-531.762	-583.813	-583.813	-583.813	-583.813
31.	= Saldo der Erträge und Aufwendungen aus internen Leistungsbeziehungen	0,00	-531.762	-583.813	-583.813	-583.813	-583.813
32.	= Jahresergebnis des Teilhaushalts nach Verrechnung der internen Leistungsbeziehungen	0,00	-21.314	-75.344	-86.910	-101.045	-115.316

Jahresergebnis

- graphische Darstellung -





Teilergebnishaushalt

2009

Gemeinde 0 Landkreis Alzey-Worms

erstellt am: 09.12.2008

Teilhaushalt 72 Landwirtschaft, Weinbau

Zugeordnete Produkte

0720 - Führung und Leitung

5553 - Landwirtschaft und Weinbau

5558 - Agrarfördermaßnahmen

Pos.	Inhalt	Ergebnis	Plan	Plan	Plan	Plan	Plan
		2007	2008	2009	2010	2011	2012
		1	2	3	4	5	6
1.	Steuern und ähnliche Abgaben	0,00	0	0	0	0	0
2.	+ Zuwendungen, allgemeine Umlagen und sonstige Transfererträge	0,00	0	0	0	0	0
3.	+ Erträge der sozialen Sicherung	0,00	0	0	0	0	0
4.	+ öffentlich-rechtliche Leistungsentgelte	0,00	0	0	0	0	0
5.	+ privatrechtliche Leistungsentgelte	0,00	0	0	0	0	0
6.	+ Kostenerstattungen und Kostenumlagen	0,00	0	0	0	0	0
7.	+ Erhöhung oder Verminderung des Bestands an fertigen und unfertigen Erzeugnissen	0,00	0	0	0	0	0
8.	+ andere aktivierte Eigenleistungen	0,00	0	0	0	0	0
9.	+ sonstige laufende Erträge	0,00	3.090	3.090	3.090	3.090	3.090
10.	= Summe der laufenden Erträge aus Verwaltungstätigkeit (Summe 1 bis 9)	0,00	3.090	3.090	3.090	3.090	3.090
11.	- Personalaufwendungen	0,00	-226.418	-243.920	-246.138	-248.377	-250.636
12.	- Versorgungsaufwendungen	0,00	-8.869	-9.453	-9.548	-9.643	-9.738
13.	- Aufwendungen für Sach- und Dienstleistungen	0,00	0	0	0	0	0
14.	- Abschreibungen auf immaterielle Vermögensgegenstände des Anlagevermögens und auf Sachanlagen sowie auf aktivierte Aufwendungen für die Inangangsetzung und Erweiterung der Verwaltung	0,00	0	-978	-978	-978	-978
15.	- Abschreibungen auf Vermögensgegenstände des Umlaufvermögens, soweit diese die üblichen Abschreibungen überschreiten.	0,00	0	0	0	0	0
16.	- Zuwendungen, Umlagen und sonstige Transferaufwendungen	0,00	0	0	0	0	0
17.	- Aufwendungen der sozialen Sicherung	0,00	0	0	0	0	0
18.	sonstige laufenden Aufwendungen	0,00	-1.300	-5.600	-5.600	-5.600	-5.600
19.	= Summe der laufenden Aufwendungen aus Verwaltungstätigkeit (Summe 11 bis 18)	0,00	-236.587	-259.951	-262.264	-264.598	-266.952
20.	= laufendes Ergebnis aus Verwaltungstätigkeit (Saldo der Nummern 10 und 19)	0,00	-233.497	-256.861	-259.174	-261.508	-263.862
21.	+ Zins- und sonstige Finanzerträge	0,00	0	0	0	0	0
22.	- Zins- und sonstige Finanzaufwendungen	0,00	0	0	0	0	0
23.	= Finanzergebnis (Saldo der Nummern 21 und 22)	0,00	0	0	0	0	0
24.	= Ordentliches Ergebnis (Summe 20 und 23)	0,00	-233.497	-256.861	-259.174	-261.508	-263.862
25.	+ außerordentliche Erträge	0,00	0	0	0	0	0
26.	- außerordentliche Aufwendungen	0,00	0	0	0	0	0
27.	= Außerordentliches Ergebnis (Saldo der Nummern 25 und 26)	0,00	0	0	0	0	0
28.	= Jahresergebnis des Teilhaushalts vor Verrechnung der internen Leistungsbeziehungen (Summe 24 und 27)	0,00	-233.497	-256.861	-259.174	-261.508	-263.862
29.	+ Erträge aus internen Leistungsbeziehungen	0,00	0	0	0	0	0
30.	- Aufwendungen aus interner Leistungsbeziehungen	0,00	-104.447	-117.087	-117.087	-117.087	-117.087
31.	= Saldo der Erträge und Aufwendungen aus internen Leistungsbeziehungen	0,00	-104.447	-117.087	-117.087	-117.087	-117.087



Teilergebnishaushalt

2009

Gemeinde **0 Landkreis Alzey-Worms**

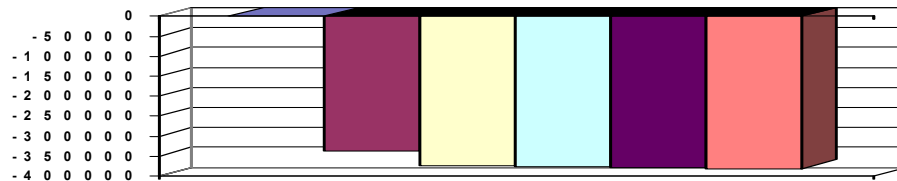
erstellt am: **09.12.2008**

Teilhaushalt **72 Landwirtschaft, Weinbau**

Pos.	Inhalt	Ergebnis	Plan	Plan	Plan	Plan	Plan
		2007	2008	2009	2010	2011	2012
		1	2	3	4	5	6
32.	= Jahresergebnis des Teilhaushalts nach Verrechnung der internen Leistungsbeziehungen	0,00	-337.944	-373.948	-376.261	-378.595	-380.949

Jahresergebnis

- graphische Darstellung -





Teilergebnishaushalt

2009

Gemeinde 0 Landkreis Alzey-Worms

erstellt am: 09.12.2008

Teilhaushalt 80 Abfallwirtschaftsbetrieb

Zugeordnete Produkte

0800 - Führung und Leitung

Pos.	Inhalt	Ergebnis	Plan	Plan	Plan	Plan	Plan
		2007	2008	2009	2010	2011	2012
		1	2	3	4	5	6
1.	Steuern und ähnliche Abgaben	0,00	0	0	0	0	0
2.	+ Zuwendungen, allgemeine Umlagen und sonstige Transfererträge	0,00	0	0	0	0	0
3.	+ Erträge der sozialen Sicherung	0,00	0	0	0	0	0
4.	+ öffentlich-rechtliche Leistungsentgelte	0,00	0	0	0	0	0
5.	+ privatrechtliche Leistungsentgelte	0,00	0	0	0	0	0
6.	+ Kostenerstattungen und Kostenumlagen	0,00	0	0	0	0	0
7.	+ Erhöhung oder Verminderung des Bestands an fertigen und unfertigen Erzeugnissen	0,00	0	0	0	0	0
8.	+ andere aktivierte Eigenleistungen	0,00	0	0	0	0	0
9.	+ sonstige laufende Erträge	0,00	0	0	0	0	0
10.	= Summe der laufenden Erträge aus Verwaltungstätigkeit (Summe 1 bis 9)	0,00	0	0	0	0	0
11.	- Personalaufwendungen	0,00	-53.875	-31.656	-31.656	-31.656	-31.656
12.	- Versorgungsaufwendungen	0,00	0	0	0	0	0
13.	- Aufwendungen für Sach- und Dienstleistungen	0,00	0	0	0	0	0
14.	- Abschreibungen auf immaterielle Vermögensgegenstände des Anlagevermögens und auf Sachanlagen sowie auf aktivierte Aufwendungen für die Inangangsetzung und Erweiterung der Verwaltung	0,00	0	0	0	0	0
15.	- Abschreibungen auf Vermögensgegenstände des Umlaufvermögens, soweit diese die üblichen Abschreibungen überschreiten.	0,00	0	0	0	0	0
16.	- Zuwendungen, Umlagen und sonstige Transferaufwendungen	0,00	0	0	0	0	0
17.	- Aufwendungen der sozialen Sicherung	0,00	0	0	0	0	0
18.	sonstige laufende Aufwendungen	0,00	0	0	0	0	0
19.	= Summe der laufenden Aufwendungen aus Verwaltungstätigkeit (Summe 11 bis 18)	0,00	-53.875	-31.656	-31.656	-31.656	-31.656
20.	= laufendes Ergebnis aus Verwaltungstätigkeit (Saldo der Nummern 10 und 19)	0,00	-53.875	-31.656	-31.656	-31.656	-31.656
21.	+ Zins- und sonstige Finanzerträge	0,00	0	0	0	0	0
22.	- Zins- und sonstige Finanzaufwendungen	0,00	0	0	0	0	0
23.	= Finanzergebnis (Saldo der Nummern 21 und 22)	0,00	0	0	0	0	0
24.	= Ordentliches Ergebnis (Summe 20 und 23)	0,00	-53.875	-31.656	-31.656	-31.656	-31.656
25.	+ außerordentliche Erträge	0,00	0	0	0	0	0
26.	- außerordentliche Aufwendungen	0,00	0	0	0	0	0
27.	= Außerordentliches Ergebnis (Saldo der Nummern 25 und 26)	0,00	0	0	0	0	0
28.	= Jahresergebnis des Teilhaushalts vor Verrechnung der internen Leistungsbeziehungen (Summe 24 und 27)	0,00	-53.875	-31.656	-31.656	-31.656	-31.656
29.	+ Erträge aus internen Leistungsbeziehungen	0,00	0	0	0	0	0
30.	- Aufwendungen aus interner Leistungsbeziehungen	0,00	-321.078	-329.947	-329.947	-329.947	-329.947
31.	= Saldo der Erträge und Aufwendungen aus internen Leistungsbeziehungen	0,00	-321.078	-329.947	-329.947	-329.947	-329.947
32.	= Jahresergebnis des Teilhaushalts nach Verrechnung der internen Leistungsbeziehungen	0,00	-374.953	-361.603	-361.603	-361.603	-361.603

(alle Beträge in EUR)



Teilergebnishaushalt

2009

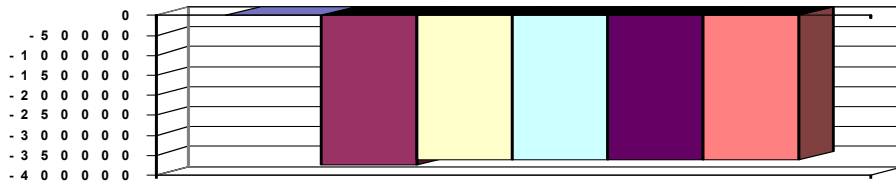
Gemeinde 0 Landkreis Alzey-Worms

erstellt am: 09.12.2008

Teilhaushalt 80 Abfallwirtschaftsbetrieb

Pos.	Inhalt	Ergebnis	Plan	Plan	Plan	Plan	Plan
		2007	2008	2009	2010	2011	2012
		1	2	3	4	5	6

Jahresergebnis
- graphische Darstellung -





Teilergebnishaushalt

2009

Gemeinde 0 Landkreis Alzey-Worms

erstellt am: 09.12.2008

Teilhaushalt 90 Kulturzentrum

Zugeordnete Produkte

0900 - Führung und Leitung

2630 - Kreismusikschule

2710 - Kreisvolkshochschule

Pos.	Inhalt	Ergebnis	Plan	Plan	Plan	Plan	Plan
		2007	2008	2009	2010	2011	2012
		1	2	3	4	5	6
1.	Steuern und ähnliche Abgaben	0,00	0	0	0	0	0
2.	+ Zuwendungen, allgemeine Umlagen und sonstige Transfererträge	0,00	281.400	264.500	245.300	245.300	245.300
3.	+ Erträge der sozialen Sicherung	0,00	0	0	0	0	0
4.	+ öffentlich-rechtliche Leistungsentgelte	0,00	0	0	0	0	0
5.	+ privatrechtliche Leistungsentgelte	0,00	921.100	875.100	874.650	874.650	874.650
6.	+ Kostenerstattungen und Kostenumlagen	0,00	41.000	43.700	40.875	40.951	41.028
7.	+ Erhöhung oder Verminderung des Bestands an fertigen und unfertigen Erzeugnissen	0,00	0	0	0	0	0
8.	+ andere aktivierte Eigenleistungen	0,00	0	0	0	0	0
9.	+ sonstige laufende Erträge	0,00	65.550	67.440	67.450	67.450	67.450
10.	= Summe der laufenden Erträge aus Verwaltungstätigkeit (Summe 1 bis 9)	0,00	1.309.050	1.250.740	1.228.275	1.228.351	1.228.428
11.	- Personalaufwendungen	0,00	-875.040	-912.586	-921.440	-930.386	-939.422
12.	- Versorgungsaufwendungen	0,00	-25.052	-29.368	-29.662	-29.959	-30.259
13.	- Aufwendungen für Sach- und Dienstleistungen	0,00	-795.750	-692.150	-701.420	-701.420	-692.350
14.	- Abschreibungen auf immaterielle Vermögensgegenstände des Anlagevermögens und auf Sachanlagen sowie auf aktivierte Aufwendungen für die Inangangsetzung und Erweiterung der Verwaltung	0,00	-65.630	0	0	0	0
15.	- Abschreibungen auf Vermögensgegenstände des Umlaufvermögens, soweit diese die üblichen Abschreibungen überschreiten.	0,00	0	0	0	0	0
16.	- Zuwendungen, Umlagen und sonstige Transferaufwendungen	0,00	-360	-360	-360	-360	-360
17.	- Aufwendungen der sozialen Sicherung	0,00	0	0	0	0	0
18.	sonstige laufenden Aufwendungen	0,00	-104.786	-82.930	-75.776	-75.776	-78.776
19.	= Summe der laufenden Aufwendungen aus Verwaltungstätigkeit (Summe 11 bis 18)	0,00	-1.866.618	-1.717.394	-1.728.658	-1.737.901	-1.741.167
20.	= laufendes Ergebnis aus Verwaltungstätigkeit (Saldo der Nummern 10 und 19)	0,00	-557.568	-466.654	-500.383	-509.550	-512.739
21.	+ Zins- und sonstige Finanzerträge	0,00	26.200	32.500	23.900	23.900	23.900
22.	- Zins- und sonstige Finanzaufwendungen	0,00	0	0	0	0	0
23.	= Finanzergebnis (Saldo der Nummern 21 und 22)	0,00	26.200	32.500	23.900	23.900	23.900
24.	= Ordentliches Ergebnis (Summe 20 und 23)	0,00	-531.368	-434.154	-476.483	-485.650	-488.839
25.	+ außerordentliche Erträge	0,00	0	0	0	0	0
26.	- außerordentliche Aufwendungen	0,00	0	0	0	0	0
27.	= Außerordentliches Ergebnis (Saldo der Nummern 25 und 26)	0,00	0	0	0	0	0
28.	= Jahresergebnis des Teilhaushalts vor Verrechnung der internen Leistungsbeziehungen (Summe 24 und 27)	0,00	-531.368	-434.154	-476.483	-485.650	-488.839
29.	+ Erträge aus internen Leistungsbeziehungen	0,00	0	0	0	0	0
30.	- Aufwendungen aus interner Leistungsbeziehungen	0,00	-241.906	-257.664	-257.664	-257.664	-257.664
31.	= Saldo der Erträge und Aufwendungen aus internen Leistungsbeziehungen	0,00	-241.906	-257.664	-257.664	-257.664	-257.664



Teilergebnishaushalt

2009

Gemeinde 0 Landkreis Alzey-Worms

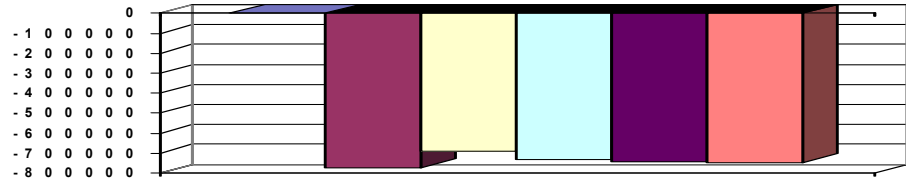
erstellt am: 09.12.2008

Teilhaushalt 90 Kulturzentrum

Pos.	Inhalt	Ergebnis	Plan	Plan	Plan	Plan	Plan
		2007	2008	2009	2010	2011	2012
		1	2	3	4	5	6
32.	= Jahresergebnis des Teilhaushalts nach Verrechnung der internen Leistungsbeziehungen	0,00	-773.274	-691.818	-734.147	-743.314	-746.503

Jahresergebnis

- graphische Darstellung -





Teilergebnishaushalt

2009

Gemeinde **0 Landkreis Alzey-Worms**
 Teilhaushalt **99 Zentrale Finanzdienstleistungen**

erstellt am: **09.12.2008**

Zugeordnete Produkte

6110 - Steuern, allgemeine Zuweisungen, allgemeine Umlagen

6120 - Sonstige allgemeine Finanzwirtschaft

6230 - Sonderrechnungen

Pos.	Inhalt	Ergebnis	Plan	Plan	Plan	Plan	Plan
		2007	2008	2009	2010	2011	2012
		1	2	3	4	5	6
1.	Steuern und ähnliche Abgaben	0,00	40.100	41.050	41.050	41.050	41.050
2.	+ Zuwendungen, allgemeine Umlagen und sonstige Transfererträge	0,00	52.601.662	57.179.346	57.046.639	57.762.685	58.277.685
3.	+ Erträge der sozialen Sicherung	0,00	0	0	0	0	0
4.	+ öffentlich-rechtliche Leistungsentgelte	0,00	0	0	0	0	0
5.	+ privatrechtliche Leistungsentgelte	0,00	0	0	0	0	0
6.	+ Kostenerstattungen und Kostenumlagen	0,00	57.325	372.786	372.786	372.786	372.786
7.	+ Erhöhung oder Verminderung des Bestands an fertigen und unfertigen Erzeugnissen	0,00	0	0	0	0	0
8.	+ andere aktivierte Eigenleistungen	0,00	0	0	0	0	0
9.	+ sonstige laufende Erträge	0,00	0	0	0	0	0
10.	= Summe der laufenden Erträge aus Verwaltungstätigkeit (Summe 1 bis 9)	0,00	52.699.087	57.593.182	57.460.475	58.176.521	58.691.521
11.	- Personalaufwendungen	0,00	0	0	0	0	0
12.	- Versorgungsaufwendungen	0,00	0	0	0	0	0
13.	- Aufwendungen für Sach- und Dienstleistungen	0,00	0	0	0	0	0
14.	- Abschreibungen auf immaterielle Vermögensgegenstände des Anlagevermögens und auf Sachanlagen sowie auf aktivierte Aufwendungen für die Inangangsetzung und Erweiterung der Verwaltung	0,00	0	0	0	0	0
15.	- Abschreibungen auf Vermögensgegenstände des Umlaufvermögens, soweit diese die üblichen Abschreibungen überschreiten.	0,00	0	0	0	0	0
16.	- Zuwendungen, Umlagen und sonstige Transferaufwendungen	0,00	-546.728	-547.500	-549.550	-549.550	-549.550
17.	- Aufwendungen der sozialen Sicherung	0,00	0	0	0	0	0
18.	sonstige laufenden Aufwendungen	0,00	0	0	0	0	0
19.	= Summe der laufenden Aufwendungen aus Verwaltungstätigkeit (Summe 11 bis 18)	0,00	-546.728	-547.500	-549.550	-549.550	-549.550
20.	= laufendes Ergebnis aus Verwaltungstätigkeit (Saldo der Nummern 10 und 19)	0,00	52.152.359	57.045.682	56.910.925	57.626.971	58.141.971
21.	+ Zins- und sonstige Finanzerträge	0,00	20.000	50.000	50.000	50.000	50.000
22.	- Zins- und sonstige Finanzaufwendungen	0,00	-5.969.952	-6.797.000	-7.530.000	-8.305.000	-8.610.000
23.	= Finanzergebnis (Saldo der Nummern 21 und 22)	0,00	-5.949.952	-6.747.000	-7.480.000	-8.255.000	-8.560.000
24.	= Ordentliches Ergebnis (Summe 20 und 23)	0,00	46.202.407	50.298.682	49.430.925	49.371.971	49.581.971
25.	+ außerordentliche Erträge	0,00	0	0	0	0	0
26.	- außerordentliche Aufwendungen	0,00	0	0	0	0	0
27.	= Außerordentliches Ergebnis (Saldo der Nummern 25 und 26)	0,00	0	0	0	0	0
28.	= Jahresergebnis des Teilhaushalts vor Verrechnung der internen Leistungsbeziehungen (Summe 24 und 27)	0,00	46.202.407	50.298.682	49.430.925	49.371.971	49.581.971
29.	+ Erträge aus internen Leistungsbeziehungen	0,00	0	0	0	0	0
30.	- Aufwendungen aus interner Leistungsbeziehungen	0,00	0	0	0	0	0
31.	= Saldo der Erträge und Aufwendungen aus internen Leistungsbeziehungen	0,00	0	0	0	0	0



Teilergebnishaushalt

2009

Gemeinde

0 Landkreis Alzey-Worms

erstellt am: 09.12.2008

Teilhaushalt

99 Zentrale Finanzdienstleistungen

Pos.	Inhalt	Ergebnis	Plan	Plan	Plan	Plan	Plan
		2007	2008	2009	2010	2011	2012
		1	2	3	4	5	6
32.	= Jahresergebnis des Teilhaushalts nach Verrechnung der internen Leistungsbeziehungen	0,00	46.202.407	50.298.682	49.430.925	49.371.971	49.581.971

Jahresergebnis

- graphische Darstellung -

