



# Teilergebnishaushalt

2008

Gemeinde

0 Landkreis Alzey-Worms

erstellt am: 31.01.2008

Teilhaushalt

10 Büro des Landrates, Büroleitung, Wirtschaftsförderung, Frauenbeauftragte, Personalrat

## Zugeordnete Produkte

0100 - Führung und Leitung

1111 - Büro Landrat

1114 - Gremien

1116 - Gleichstellung

1117 - Personalvertretung

5710 - Wirtschaftsförderung

5750 - Tourismusförderung

Pos.	Inhalt	Ergebnis	Plan	Plan	Plan	Plan	Plan
		2006	2007	2008	2009	2010	2011
		1	2	3	4	5	6
1.	Steuern und ähnliche Abgaben	0,00	0	0	0	0	0
2.	+ Zuwendungen, allgemeine Umlagen und sonstige Transfererträge	0,00	0	4.000	4.000	4.000	4.000
3.	+ Erträge der sozialen Sicherung	0,00	0	0	0	0	0
4.	+ öffentlich-rechtliche Leistungsentgelte	0,00	0	0	0	0	0
5.	+ privatrechtliche Leistungsentgelte	0,00	0	950	950	950	950
6.	+ Kostenerstattungen und Kostenumlagen	0,00	0	180.100	180.281	180.460	180.642
7.	+ Erhöhung oder Verminderung des Bestands an fertigen und unfertigen Erzeugnissen	0,00	0	0	0	0	0
8.	+ andere aktivierte Eigenleistungen	0,00	0	0	0	0	0
9.	+ sonstige laufende Erträge	0,00	0	126.890	126.995	127.100	127.205
<b>10.</b>	<b>= Summe der laufenden Erträge aus Verwaltungstätigkeit (Summe 1 bis 9)</b>	<b>0,00</b>	<b>0</b>	<b>311.940</b>	<b>312.226</b>	<b>312.510</b>	<b>312.797</b>
11.	- Personalaufwendungen	0,00	0	-917.856	-917.856	-917.856	-917.856
12.	- Versorgungsaufwendungen	0,00	0	-61.799	-61.799	-61.799	-61.799
13.	- Aufwendungen für Sach- und Dienstleistungen	0,00	0	0	0	0	0
14.	- Abschreibungen auf immaterielle Vermögensgegenstände des Anlagevermögens und auf Sachanlagen sowie auf aktivierte Aufwendungen für die Inangangsetzung und Erweiterung der Verwaltung	0,00	0	0	0	0	0
15.	- Abschreibungen auf Vermögensgegenstände des Umlaufvermögens, soweit diese die üblichen Abschreibungen überschreiten.	0,00	0	0	0	0	0
16.	- Zuwendungen, Umlagen und sonstige Transferaufwendungen	0,00	0	-3.500	-3.500	-3.500	-3.500
17.	- Aufwendungen der sozialen Sicherung	0,00	0	0	0	0	0
18.	sonstige laufende Aufwendungen	0,00	0	-453.490	-453.595	-453.700	-453.805
<b>19.</b>	<b>= Summe der laufenden Aufwendungen aus Verwaltungstätigkeit (Summe 11 bis 18)</b>	<b>0,00</b>	<b>0</b>	<b>-1.436.645</b>	<b>-1.436.750</b>	<b>-1.436.855</b>	<b>-1.436.960</b>
<b>20.</b>	<b>= laufendes Ergebnis aus Verwaltungstätigkeit (Saldo der Nummern 10 und 19)</b>	<b>0,00</b>	<b>0</b>	<b>-1.124.705</b>	<b>-1.124.524</b>	<b>-1.124.345</b>	<b>-1.124.163</b>
21.	+ Zins- und sonstige Finanzerträge	0,00	0	0	0	0	0
22.	- Zins- und sonstige Finanzaufwendungen	0,00	0	0	0	0	0
<b>23.</b>	<b>= Finanzergebnis (Saldo der Nummern 21 und 22)</b>	<b>0,00</b>	<b>0</b>	<b>0</b>	<b>0</b>	<b>0</b>	<b>0</b>
<b>24.</b>	<b>= Ordentliches Ergebnis (Summe 20 und 23)</b>	<b>0,00</b>	<b>0</b>	<b>-1.124.705</b>	<b>-1.124.524</b>	<b>-1.124.345</b>	<b>-1.124.163</b>
25.	+ außerordentliche Erträge	0,00	0	0	0	0	0
26.	- außerordentliche Aufwendungen	0,00	0	0	0	0	0
<b>27.</b>	<b>= Außerordentliches Ergebnis (Saldo der Nummern 25 und 26)</b>	<b>0,00</b>	<b>0</b>	<b>0</b>	<b>0</b>	<b>0</b>	<b>0</b>
<b>28.</b>	<b>= Jahresergebnis des Teilhaushalts vor Verrechnung der internen Leistungsbeziehungen (Summe 24 und 27)</b>	<b>0,00</b>	<b>0</b>	<b>-1.124.705</b>	<b>-1.124.524</b>	<b>-1.124.345</b>	<b>-1.124.163</b>
29.	+ Erträge aus internen Leistungsbeziehungen	0,00	0	859.074	859.929	858.786	858.640

(alle Beträge in EUR)



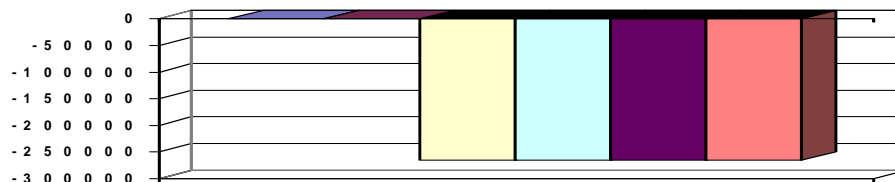
# Teilergebnishaushalt

# 2008

**Gemeinde**
**0 Landkreis Alzey-Worms**

 erstellt am: **31.01.2008**
**Teilhaushalt**
**10 Büro des Landrates, Büroleitung, Wirtschaftsförderung, Frauenbeauftragte, Personalrat**

30.	- Aufwendungen aus interner Leistungsbeziehungen	0,00	0	0	0	0	0
31.	= <b>Saldo der Erträge und Aufwendungen aus internen Leistungsbeziehungen</b>	<b>0,00</b>	<b>0</b>	<b>859.074</b>	<b>859.929</b>	<b>858.786</b>	<b>858.640</b>
32.	= Jahresergebnis des Teilhaushalts nach Verrechnung der internen Leistungsbeziehungen	0,00	0	-265.631	-264.595	-265.559	-265.523

**Jahresergebnis**
**- graphische Darstellung -**




# Teilergebnishaushalt

## 2008

Gemeinde

0 Landkreis Alzey-Worms

erstellt am: 31.01.2008

Teilhaushalt

11 Organisation, Datenverarbeitung

### Zugeordnete Produkte

0110 - Führung und Leitung

1130 - Organisation

1144 - Technikunterstützte Informationsverarbeitung

1145 - Sonstige zentrale Dienste

Pos.	Inhalt	Ergebnis	Plan	Plan	Plan	Plan	Plan
		2006	2007	2008	2009	2010	2011
		1	2	3	4	5	6
1.	Steuern und ähnliche Abgaben	0,00	0	0	0	0	0
2.	+ Zuwendungen, allgemeine Umlagen und sonstige Transfererträge	0,00	0	0	0	0	0
3.	+ Erträge der sozialen Sicherung	0,00	0	0	0	0	0
4.	+ öffentlich-rechtliche Leistungsentgelte	0,00	0	0	0	0	0
5.	+ privatrechtliche Leistungsentgelte	0,00	0	5.850	5.850	5.850	5.850
6.	+ Kostenerstattungen und Kostenumlagen	0,00	0	26.400	26.400	26.400	26.400
7.	+ Erhöhung oder Verminderung des Bestands an fertigen und unfertigen Erzeugnissen	0,00	0	0	0	0	0
8.	+ andere aktivierte Eigenleistungen	0,00	0	0	0	0	0
9.	+ sonstige laufende Erträge	0,00	0	15.660	15.660	15.660	15.660
<b>10.</b>	<b>= Summe der laufenden Erträge aus Verwaltungstätigkeit (Summe 1 bis 9)</b>	<b>0,00</b>	<b>0</b>	<b>47.910</b>	<b>47.910</b>	<b>47.910</b>	<b>47.910</b>
11.	- Personalaufwendungen	0,00	0	-660.075	-660.075	-660.075	-660.075
12.	- Versorgungsaufwendungen	0,00	0	-37.446	-37.446	-37.446	-37.446
13.	- Aufwendungen für Sach- und Dienstleistungen	0,00	0	-129.363	-129.363	-129.363	-129.363
14.	- Abschreibungen auf immaterielle Vermögensgegenstände des Anlagevermögens und auf Sachanlagen sowie auf aktivierte Aufwendungen für die Inangangsetzung und Erweiterung der Verwaltung	0,00	0	-105.311	-105.311	-105.311	-105.311
15.	- Abschreibungen auf Vermögensgegenstände des Umlaufvermögens, soweit diese die üblichen Abschreibungen überschreiten.	0,00	0	0	0	0	0
16.	- Zuwendungen, Umlagen und sonstige Transferaufwendungen	0,00	0	0	0	0	0
17.	- Aufwendungen der sozialen Sicherung	0,00	0	0	0	0	0
18.	sonstige laufende Aufwendungen	0,00	0	-779.002	-775.202	-775.202	-775.202
<b>19.</b>	<b>= Summe der laufenden Aufwendungen aus Verwaltungstätigkeit (Summe 11 bis 18)</b>	<b>0,00</b>	<b>0</b>	<b>-1.711.197</b>	<b>-1.707.397</b>	<b>-1.707.397</b>	<b>-1.707.397</b>
<b>20.</b>	<b>= laufendes Ergebnis aus Verwaltungstätigkeit (Saldo der Nummern 10 und 19)</b>	<b>0,00</b>	<b>0</b>	<b>-1.663.287</b>	<b>-1.659.487</b>	<b>-1.659.487</b>	<b>-1.659.487</b>
21.	+ Zins- und sonstige Finanzerträge	0,00	0	0	0	0	0
22.	- Zins- und sonstige Finanzaufwendungen	0,00	0	0	0	0	0
<b>23.</b>	<b>= Finanzergebnis (Saldo der Nummern 21 und 22)</b>	<b>0,00</b>	<b>0</b>	<b>0</b>	<b>0</b>	<b>0</b>	<b>0</b>
<b>24.</b>	<b>= Ordentliches Ergebnis (Summe 20 und 23)</b>	<b>0,00</b>	<b>0</b>	<b>-1.663.287</b>	<b>-1.659.487</b>	<b>-1.659.487</b>	<b>-1.659.487</b>
25.	+ außerordentliche Erträge	0,00	0	0	0	0	0
26.	- außerordentliche Aufwendungen	0,00	0	0	0	0	0
<b>27.</b>	<b>= Außerordentliches Ergebnis (Saldo der Nummern 25 und 26)</b>	<b>0,00</b>	<b>0</b>	<b>0</b>	<b>0</b>	<b>0</b>	<b>0</b>
<b>28.</b>	<b>= Jahresergebnis des Teilhaushalts vor Verrechnung der internen Leistungsbeziehungen (Summe 24 und 27)</b>	<b>0,00</b>	<b>0</b>	<b>-1.663.287</b>	<b>-1.659.487</b>	<b>-1.659.487</b>	<b>-1.659.487</b>
29.	+ Erträge aus internen Leistungsbeziehungen	0,00	0	1.663.287	1.659.487	1.659.487	1.659.487
30.	- Aufwendungen aus interner Leistungsbeziehungen	0,00	0	0	0	0	0
<b>31.</b>	<b>= Saldo der Erträge und Aufwendungen aus internen Leistungsbeziehungen</b>	<b>0,00</b>	<b>0</b>	<b>1.663.287</b>	<b>1.659.487</b>	<b>1.659.487</b>	<b>1.659.487</b>



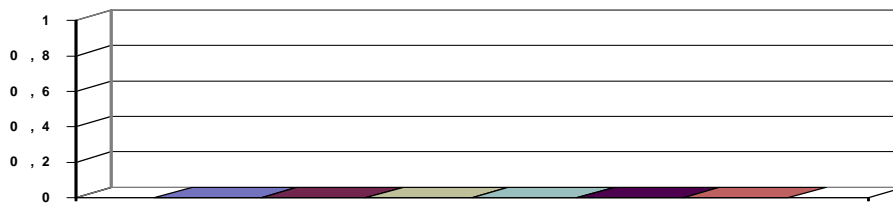
# Teilergebnishaushalt

# 2008

**Gemeinde**
**0 Landkreis Alzey-Worms**

 erstellt am: **31.01.2008**
**Teilhaushalt**
**11 Organisation, Datenverarbeitung**

32.	=	Jahresergebnis des Teilhaushalts nach Verrechnung der internen Leistungsbeziehungen	0,00	0	0	0	0	0
-----	---	---	------	---	---	---	---	---

**Jahresergebnis**
**- graphische Darstellung -**




# Teilergebnishaushalt

# 2008

Gemeinde **0 Landkreis Alzey-Worms**

erstellt am: **31.01.2008**

Teilhaushalt

**12 Personalverwaltung**

## Zugeordnete Produkte

0120 - Führung und Leitung

1120 - Personal

Pos.	Inhalt	Ergebnis	Plan	Plan	Plan	Plan	Plan
		2006	2007	2008	2009	2010	2011
		1	2	3	4	5	6
1.	Steuern und ähnliche Abgaben	0,00	0	0	0	0	0
2.	+ Zuwendungen, allgemeine Umlagen und sonstige Transfererträge	0,00	0	0	0	0	0
3.	+ Erträge der sozialen Sicherung	0,00	0	0	0	0	0
4.	+ öffentlich-rechtliche Leistungsentgelte	0,00	0	0	0	0	0
5.	+ privatrechtliche Leistungsentgelte	0,00	0	0	0	0	0
6.	+ Kostenerstattungen und Kostenumlagen	0,00	0	14.700	14.700	14.700	14.700
7.	+ Erhöhung oder Verminderung des Bestands an fertigen und unfertigen Erzeugnissen	0,00	0	0	0	0	0
8.	+ andere aktivierte Eigenleistungen	0,00	0	0	0	0	0
9.	+ sonstige laufende Erträge	0,00	0	5.737	5.737	5.737	5.737
<b>10.</b>	<b>= Summe der laufenden Erträge aus Verwaltungstätigkeit (Summe 1 bis 9)</b>	<b>0,00</b>	<b>0</b>	<b>20.437</b>	<b>20.437</b>	<b>20.437</b>	<b>20.437</b>
11.	- Personalaufwendungen	0,00	0	-516.988	-516.988	-516.988	-516.988
12.	- Versorgungsaufwendungen	0,00	0	-36.924	-36.924	-36.924	-36.924
13.	- Aufwendungen für Sach- und Dienstleistungen	0,00	0	-42.400	-42.400	-42.400	-42.400
14.	- Abschreibungen auf immaterielle Vermögensgegenstände des Anlagevermögens und auf Sachanlagen sowie auf aktivierte Aufwendungen für die Inangangsetzung und Erweiterung der Verwaltung	0,00	0	-540	-540	-540	-540
15.	- Abschreibungen auf Vermögensgegenstände des Umlaufvermögens, soweit diese die üblichen Abschreibungen überschreiten.	0,00	0	0	0	0	0
16.	- Zuwendungen, Umlagen und sonstige Transferaufwendungen	0,00	0	-23.800	-23.800	-23.800	-23.800
17.	- Aufwendungen der sozialen Sicherung	0,00	0	0	0	0	0
18.	sonstige laufende Aufwendungen	0,00	0	-33.230	-33.230	-33.230	-33.230
<b>19.</b>	<b>= Summe der laufenden Aufwendungen aus Verwaltungstätigkeit (Summe 11 bis 18)</b>	<b>0,00</b>	<b>0</b>	<b>-653.882</b>	<b>-653.882</b>	<b>-653.882</b>	<b>-653.882</b>
<b>20.</b>	<b>= laufendes Ergebnis aus Verwaltungstätigkeit (Saldo der Nummern 10 und 19)</b>	<b>0,00</b>	<b>0</b>	<b>-633.445</b>	<b>-633.445</b>	<b>-633.445</b>	<b>-633.445</b>
21.	+ Zins- und sonstige Finanzerträge	0,00	0	0	0	0	0
22.	- Zins- und sonstige Finanzaufwendungen	0,00	0	0	0	0	0
<b>23.</b>	<b>= Finanzergebnis (Saldo der Nummern 21 und 22)</b>	<b>0,00</b>	<b>0</b>	<b>0</b>	<b>0</b>	<b>0</b>	<b>0</b>
<b>24.</b>	<b>= Ordentliches Ergebnis (Summe 20 und 23)</b>	<b>0,00</b>	<b>0</b>	<b>-633.445</b>	<b>-633.445</b>	<b>-633.445</b>	<b>-633.445</b>
25.	+ außerordentliche Erträge	0,00	0	0	0	0	0
26.	- außerordentliche Aufwendungen	0,00	0	0	0	0	0
<b>27.</b>	<b>= Außerordentliches Ergebnis (Saldo der Nummern 25 und 26)</b>	<b>0,00</b>	<b>0</b>	<b>0</b>	<b>0</b>	<b>0</b>	<b>0</b>
<b>28.</b>	<b>= Jahresergebnis des Teilhaushalts vor Verrechnung der internen Leistungsbeziehungen (Summe 24 und 27)</b>	<b>0,00</b>	<b>0</b>	<b>-633.445</b>	<b>-633.445</b>	<b>-633.445</b>	<b>-633.445</b>
29.	+ Erträge aus internen Leistungsbeziehungen	0,00	0	633.445	633.445	633.445	633.445
30.	- Aufwendungen aus interner Leistungsbeziehungen	0,00	0	0	0	0	0
<b>31.</b>	<b>= Saldo der Erträge und Aufwendungen aus internen Leistungsbeziehungen</b>	<b>0,00</b>	<b>0</b>	<b>633.445</b>	<b>633.445</b>	<b>633.445</b>	<b>633.445</b>
<b>32.</b>	<b>= Jahresergebnis des Teilhaushalts nach Verrechnung der internen Leistungsbeziehungen</b>	<b>0,00</b>	<b>0</b>	<b>0</b>	<b>0</b>	<b>0</b>	<b>0</b>



# Teilergebnishaushalt

2008

Gemeinde

0 Landkreis Alzey-Worms

erstellt am: 31.01.2008

Teilhaushalt

12 Personalverwaltung

Jahresergebnis

- graphische Darstellung -





# Teilergebnishaushalt

2008

Gemeinde **0 Landkreis Alzey-Worms**  
 Teilhaushalt **13 Finanzverwaltung, Kreiskasse**

erstellt am: **31.01.2008**

## Zugeordnete Produkte

0130 - Führung und Leitung

1161 - Finanzen

1162 - Zahlungsabwicklung

Pos.	Inhalt	Ergebnis	Plan	Plan	Plan	Plan	Plan
		2006	2007	2008	2009	2010	2011
		1	2	3	4	5	6
1.	Steuern und ähnliche Abgaben	0,00	0	0	0	0	0
2.	+ Zuwendungen, allgemeine Umlagen und sonstige Transfererträge	0,00	0	0	0	0	0
3.	+ Erträge der sozialen Sicherung	0,00	0	0	0	0	0
4.	+ öffentlich-rechtliche Leistungsentgelte	0,00	0	0	0	0	0
5.	+ privatrechtliche Leistungsentgelte	0,00	0	0	0	0	0
6.	+ Kostenerstattungen und Kostenumlagen	0,00	0	0	0	0	0
7.	+ Erhöhung oder Verminderung des Bestands an fertigen und unfertigen Erzeugnissen	0,00	0	0	0	0	0
8.	+ andere aktivierte Eigenleistungen	0,00	0	0	0	0	0
9.	+ sonstige laufende Erträge	0,00	0	65.710	65.710	65.710	65.710
<b>10.</b>	<b>= Summe der laufenden Erträge aus Verwaltungstätigkeit (Summe 1 bis 9)</b>	<b>0,00</b>	<b>0</b>	<b>65.710</b>	<b>65.710</b>	<b>65.710</b>	<b>65.710</b>
11.	- Personalaufwendungen	0,00	0	-656.016	-656.016	-656.016	-656.016
12.	- Versorgungsaufwendungen	0,00	0	-57.195	-57.195	-57.195	-57.195
13.	- Aufwendungen für Sach- und Dienstleistungen	0,00	0	-1.200	-1.200	-1.200	-1.200
14.	- Abschreibungen auf immaterielle Vermögensgegenstände des Anlagevermögens und auf Sachanlagen sowie auf aktivierte Aufwendungen für die Inangasetzung und Erweiterung der Verwaltung	0,00	0	-374	-374	-374	-374
15.	- Abschreibungen auf Vermögensgegenstände des Umlaufvermögens, soweit diese die üblichen Abschreibungen überschreiten.	0,00	0	0	0	0	0
16.	- Zuwendungen, Umlagen und sonstige Transferaufwendungen	0,00	0	0	0	0	0
17.	- Aufwendungen der sozialen Sicherung	0,00	0	0	0	0	0
18.	sonstige laufende Aufwendungen	0,00	0	-32.325	-32.325	-32.325	-32.325
<b>19.</b>	<b>= Summe der laufenden Aufwendungen aus Verwaltungstätigkeit (Summe 11 bis 18)</b>	<b>0,00</b>	<b>0</b>	<b>-747.110</b>	<b>-747.110</b>	<b>-747.110</b>	<b>-747.110</b>
<b>20.</b>	<b>= laufendes Ergebnis aus Verwaltungstätigkeit (Saldo der Nummern 10 und 19)</b>	<b>0,00</b>	<b>0</b>	<b>-681.400</b>	<b>-681.400</b>	<b>-681.400</b>	<b>-681.400</b>
21.	+ Zins- und sonstige Finanzerträge	0,00	0	0	0	0	0
22.	- Zins- und sonstige Finanzaufwendungen	0,00	0	0	0	0	0
<b>23.</b>	<b>= Finanzergebnis (Saldo der Nummern 21 und 22)</b>	<b>0,00</b>	<b>0</b>	<b>0</b>	<b>0</b>	<b>0</b>	<b>0</b>
<b>24.</b>	<b>= Ordentliches Ergebnis (Summe 20 und 23)</b>	<b>0,00</b>	<b>0</b>	<b>-681.400</b>	<b>-681.400</b>	<b>-681.400</b>	<b>-681.400</b>
25.	+ außerordentliche Erträge	0,00	0	0	0	0	0
26.	- außerordentliche Aufwendungen	0,00	0	0	0	0	0
<b>27.</b>	<b>= Außerordentliches Ergebnis (Saldo der Nummern 25 und 26)</b>	<b>0,00</b>	<b>0</b>	<b>0</b>	<b>0</b>	<b>0</b>	<b>0</b>
<b>28.</b>	<b>= Jahresergebnis des Teilhaushalts vor Verrechnung der internen Leistungsbeziehungen (Summe 24 und 27)</b>	<b>0,00</b>	<b>0</b>	<b>-681.400</b>	<b>-681.400</b>	<b>-681.400</b>	<b>-681.400</b>
29.	+ Erträge aus internen Leistungsbeziehungen	0,00	0	658.049	658.049	658.049	658.049
30.	- Aufwendungen aus interner Leistungsbeziehungen	0,00	0	0	0	0	0
<b>31.</b>	<b>= Saldo der Erträge und Aufwendungen aus internen Leistungsbeziehungen</b>	<b>0,00</b>	<b>0</b>	<b>658.049</b>	<b>658.049</b>	<b>658.049</b>	<b>658.049</b>
<b>32.</b>	<b>= Jahresergebnis des Teilhaushalts nach Verrechnung der internen Leistungsbeziehungen</b>	<b>0,00</b>	<b>0</b>	<b>-23.351</b>	<b>-23.351</b>	<b>-23.351</b>	<b>-23.351</b>



# Teilergebnishaushalt

# 2008

Gemeinde

0 Landkreis Alzey-Worms

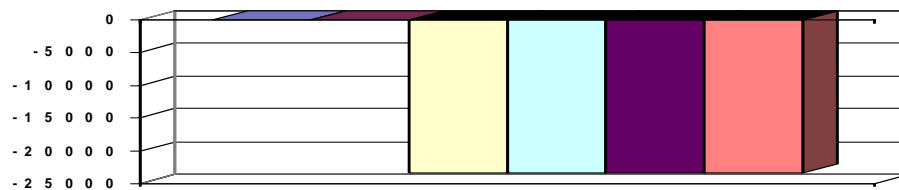
erstellt am: 31.01.2008

Teilhaushalt

13 Finanzverwaltung, Kreiskasse

Jahresergebnis

- graphische Darstellung -







# Teilergebnishaushalt

## 2008

Gemeinde

0 Landkreis Alzey-Worms

erstellt am: 31.01.2008

Teilhaushalt

15 Rechnungs- und Gemeindeprüfungsamt

### Zugeordnete Produkte

0150 - Führung und Leitung

1181 - Prüfung

Pos.	Inhalt	Ergebnis	Plan	Plan	Plan	Plan	Plan
		2006	2007	2008	2009	2010	2011
		1	2	3	4	5	6
1.	Steuern und ähnliche Abgaben	0,00	0	0	0	0	0
2.	+ Zuwendungen, allgemeine Umlagen und sonstige Transfererträge	0,00	0	0	0	0	0
3.	+ Erträge der sozialen Sicherung	0,00	0	0	0	0	0
4.	+ öffentlich-rechtliche Leistungsentgelte	0,00	0	0	0	0	0
5.	+ privatrechtliche Leistungsentgelte	0,00	0	0	0	0	0
6.	+ Kostenerstattungen und Kostenumlagen	0,00	0	0	0	0	0
7.	+ Erhöhung oder Verminderung des Bestands an fertigen und unfertigen Erzeugnissen	0,00	0	0	0	0	0
8.	+ andere aktivierte Eigenleistungen	0,00	0	0	0	0	0
9.	+ sonstige laufende Erträge	0,00	0	3.275	3.275	3.275	3.275
<b>10.</b>	<b>= Summe der laufenden Erträge aus Verwaltungstätigkeit (Summe 1 bis 9)</b>	<b>0,00</b>	<b>0</b>	<b>3.275</b>	<b>3.275</b>	<b>3.275</b>	<b>3.275</b>
11.	- Personalaufwendungen	0,00	0	-303.011	-303.011	-303.011	-303.011
12.	- Versorgungsaufwendungen	0,00	0	-39.288	-39.288	-39.288	-39.288
13.	- Aufwendungen für Sach- und Dienstleistungen	0,00	0	0	0	0	0
14.	- Abschreibungen auf immaterielle Vermögensgegenstände des Anlagevermögens und auf Sachanlagen sowie auf aktivierte Aufwendungen für die Inangangsetzung und Erweiterung der Verwaltung	0,00	0	-825	-825	-825	-825
15.	- Abschreibungen auf Vermögensgegenstände des Umlaufvermögens, soweit diese die üblichen Abschreibungen überschreiten.	0,00	0	0	0	0	0
16.	- Zuwendungen, Umlagen und sonstige Transferaufwendungen	0,00	0	0	0	0	0
17.	- Aufwendungen der sozialen Sicherung	0,00	0	0	0	0	0
18.	- sonstige laufende Aufwendungen	0,00	0	-6.500	-6.500	-6.500	-6.500
<b>19.</b>	<b>= Summe der laufenden Aufwendungen aus Verwaltungstätigkeit (Summe 11 bis 18)</b>	<b>0,00</b>	<b>0</b>	<b>-349.624</b>	<b>-349.624</b>	<b>-349.624</b>	<b>-349.624</b>
<b>20.</b>	<b>= laufendes Ergebnis aus Verwaltungstätigkeit (Saldo der Nummern 10 und 19)</b>	<b>0,00</b>	<b>0</b>	<b>-346.349</b>	<b>-346.349</b>	<b>-346.349</b>	<b>-346.349</b>
21.	+ Zins- und sonstige Finanzerträge	0,00	0	0	0	0	0
22.	- Zins- und sonstige Finanzaufwendungen	0,00	0	0	0	0	0
<b>23.</b>	<b>= Finanzergebnis (Saldo der Nummern 21 und 22)</b>	<b>0,00</b>	<b>0</b>	<b>0</b>	<b>0</b>	<b>0</b>	<b>0</b>
<b>24.</b>	<b>= Ordentliches Ergebnis (Summe 20 und 23)</b>	<b>0,00</b>	<b>0</b>	<b>-346.349</b>	<b>-346.349</b>	<b>-346.349</b>	<b>-346.349</b>
25.	+ außerordentliche Erträge	0,00	0	0	0	0	0
26.	- außerordentliche Aufwendungen	0,00	0	0	0	0	0
<b>27.</b>	<b>= Außerordentliches Ergebnis (Saldo der Nummern 25 und 26)</b>	<b>0,00</b>	<b>0</b>	<b>0</b>	<b>0</b>	<b>0</b>	<b>0</b>
<b>28.</b>	<b>= Jahresergebnis des Teilhaushalts vor Verrechnung der internen Leistungsbeziehungen (Summe 24 und 27)</b>	<b>0,00</b>	<b>0</b>	<b>-346.349</b>	<b>-346.349</b>	<b>-346.349</b>	<b>-346.349</b>
29.	+ Erträge aus internen Leistungsbeziehungen	0,00	0	45.552	45.552	45.552	45.552
30.	- Aufwendungen aus interner Leistungsbeziehungen	0,00	0	0	0	0	0
<b>31.</b>	<b>= Saldo der Erträge und Aufwendungen aus internen Leistungsbeziehungen</b>	<b>0,00</b>	<b>0</b>	<b>45.552</b>	<b>45.552</b>	<b>45.552</b>	<b>45.552</b>
<b>32.</b>	<b>= Jahresergebnis des Teilhaushalts nach Verrechnung der internen Leistungsbeziehungen</b>	<b>0,00</b>	<b>0</b>	<b>-300.797</b>	<b>-300.797</b>	<b>-300.797</b>	<b>-300.797</b>

(alle Beträge in EUR)



# Teilergebnishaushalt

# 2008

Gemeinde

0 Landkreis Alzey-Worms

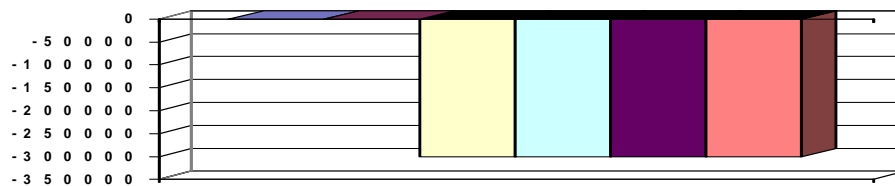
erstellt am: 31.01.2008

Teilhaushalt

15 Rechnungs- und Gemeindeprüfungsamt

Jahresergebnis

- graphische Darstellung -





# Teilergebnishaushalt

# 2008

Gemeinde

0 Landkreis Alzey-Worms

erstellt am: 31.01.2008

Teilhaushalt

20 Kommunalaufsicht, Wahlen, Allgemeine Rechtsangelegenheiten

## Zugeordnete Produkte

0200 - Führung und Leitung

1182 - Kommunalaufsicht

1190 - Recht

1210 - Wahlen und sonstige Abstimmungen

Pos.	Inhalt	Ergebnis	Plan	Plan	Plan	Plan	Plan
		2006	2007	2008	2009	2010	2011
		1	2	3	4	5	6
1.	Steuern und ähnliche Abgaben	0,00	0	0	0	0	0
2.	+ Zuwendungen, allgemeine Umlagen und sonstige Transfererträge	0,00	0	0	0	0	0
3.	+ Erträge der sozialen Sicherung	0,00	0	0	0	0	0
4.	+ öffentlich-rechtliche Leistungsentgelte	0,00	0	30.000	30.000	30.000	30.000
5.	+ privatrechtliche Leistungsentgelte	0,00	0	0	0	0	0
6.	+ Kostenerstattungen und Kostenumlagen	0,00	0	0	0	0	0
7.	+ Erhöhung oder Verminderung des Bestands an fertigen und unfertigen Erzeugnissen	0,00	0	0	0	0	0
8.	+ andere aktivierte Eigenleistungen	0,00	0	0	0	0	0
9.	+ sonstige laufende Erträge	0,00	0	14.635	14.635	14.635	14.635
<b>10.</b>	<b>= Summe der laufenden Erträge aus Verwaltungstätigkeit (Summe 1 bis 9)</b>	<b>0,00</b>	<b>0</b>	<b>44.635</b>	<b>44.635</b>	<b>44.635</b>	<b>44.635</b>
11.	- Personalaufwendungen	0,00	0	-341.057	-341.057	-341.057	-341.057
12.	- Versorgungsaufwendungen	0,00	0	-43.353	-43.353	-43.353	-43.353
13.	- Aufwendungen für Sach- und Dienstleistungen	0,00	0	0	0	0	0
14.	- Abschreibungen auf immaterielle Vermögensgegenstände des Anlagevermögens und auf Sachanlagen sowie auf aktivierte Aufwendungen für die Inangangsetzung und Erweiterung der Verwaltung	0,00	0	0	0	0	0
15.	- Abschreibungen auf Vermögensgegenstände des Umlaufvermögens, soweit diese die üblichen Abschreibungen überschreiten.	0,00	0	0	0	0	0
16.	- Zuwendungen, Umlagen und sonstige Transferaufwendungen	0,00	0	0	0	0	0
17.	- Aufwendungen der sozialen Sicherung	0,00	0	0	0	0	0
18.	sonstige laufende Aufwendungen	0,00	0	-2.850	-2.850	-2.850	-2.850
<b>19.</b>	<b>= Summe der laufenden Aufwendungen aus Verwaltungstätigkeit (Summe 11 bis 18)</b>	<b>0,00</b>	<b>0</b>	<b>-387.260</b>	<b>-387.260</b>	<b>-387.260</b>	<b>-387.260</b>
<b>20.</b>	<b>= laufendes Ergebnis aus Verwaltungstätigkeit (Saldo der Nummern 10 und 19)</b>	<b>0,00</b>	<b>0</b>	<b>-342.625</b>	<b>-342.625</b>	<b>-342.625</b>	<b>-342.625</b>
21.	+ Zins- und sonstige Finanzerträge	0,00	0	0	0	0	0
22.	- Zins- und sonstige Finanzaufwendungen	0,00	0	0	0	0	0
<b>23.</b>	<b>= Finanzergebnis (Saldo der Nummern 21 und 22)</b>	<b>0,00</b>	<b>0</b>	<b>0</b>	<b>0</b>	<b>0</b>	<b>0</b>
<b>24.</b>	<b>= Ordentliches Ergebnis (Summe 20 und 23)</b>	<b>0,00</b>	<b>0</b>	<b>-342.625</b>	<b>-342.625</b>	<b>-342.625</b>	<b>-342.625</b>
25.	+ außerordentliche Erträge	0,00	0	0	0	0	0
26.	- außerordentliche Aufwendungen	0,00	0	0	0	0	0
<b>27.</b>	<b>= Außerordentliches Ergebnis (Saldo der Nummern 25 und 26)</b>	<b>0,00</b>	<b>0</b>	<b>0</b>	<b>0</b>	<b>0</b>	<b>0</b>
<b>28.</b>	<b>= Jahresergebnis des Teilhaushalts vor Verrechnung der internen Leistungsbeziehungen (Summe 24 und 27)</b>	<b>0,00</b>	<b>0</b>	<b>-342.625</b>	<b>-342.625</b>	<b>-342.625</b>	<b>-342.625</b>
29.	+ Erträge aus internen Leistungsbeziehungen	0,00	0	47.158	47.158	47.158	47.158
30.	- Aufwendungen aus interner Leistungsbeziehungen	0,00	0	-91.122	-91.165	-91.138	-91.136
<b>31.</b>	<b>= Saldo der Erträge und Aufwendungen aus internen Leistungsbeziehungen</b>	<b>0,00</b>	<b>0</b>	<b>-43.964</b>	<b>-44.007</b>	<b>-43.980</b>	<b>-43.978</b>



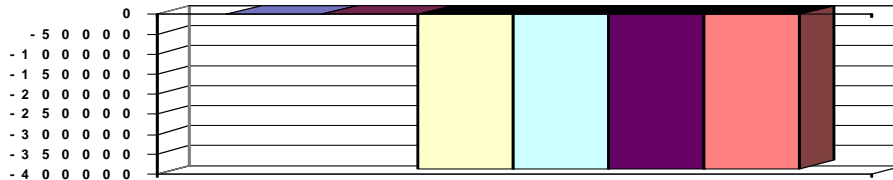
# Teilergebnishaushalt

# 2008

**Gemeinde**
**0 Landkreis Alzey-Worms**

 erstellt am: **31.01.2008**
**Teilhaushalt**
**20 Kommunalaufsicht, Wahlen, Allgemeine Rechtsangelegenheiten**

32.	=	Jahresergebnis des Teilhaushalts nach Verrechnung der internen Leistungsbeziehungen	0,00	0	-386.589	-386.632	-386.605	-386.603
-----	---	---	------	---	----------	----------	----------	----------

**Jahresergebnis**
**- graphische Darstellung -**




# Teilergebnishaushalt

## 2008

Gemeinde **0 Landkreis Alzey-Worms**

erstellt am: **31.01.2008**

Teilhaushalt

**21 Schule, Sport, Kultur**

### Zugeordnete Produkte

- 0210 - Führung und Leitung
- 2151 - Realschule Am Alten Schloss, Gau-Odernheim
- 2152 - Realschule Osthofen
- 2153 - Realschule Wörrstadt
- 2171 - Gymnasium am Römerkastell, Alzey
- 2172 - Elisabeth-Langgässer-Gymnasium, Alzey
- 2191 - Gustav-Heinemann-Schulzentrum, Alzey
- 2192 - Schulzentrum, Wörrstadt
- 2211 - Förderschule Schule im Rotental, Alzey
- 2212 - Förderschule Wonnegauschule, osthofen
- 2213 - Förderschule Volkerschule, Alzey
- 2311 - Berufsbildende Schule, Alzey
- 2420 - Lernmittelfreiheit
- 2430 - Schulartübergreifende Dienstleistungen
- 2440 - Förderung Schulbaumaßnahmen anderer Träger
- 2523 - Kreismedienzentrum
- 2720 - Büchereiwesen
- 2810 - Kulturförderung
- 4210 - Förderung des Sports

Pos.	Inhalt	Ergebnis	Plan	Plan	Plan	Plan	Plan
		2006	2007	2008	2009	2010	2011
		1	2	3	4	5	6
1.	Steuern und ähnliche Abgaben	0,00	0	0	0	0	0
2.	+ Zuwendungen, allgemeine Umlagen und sonstige Transfererträge	0,00	0	100.287	101.110	101.460	101.460
3.	+ Erträge der sozialen Sicherung	0,00	0	0	0	0	0
4.	+ öffentlich-rechtliche Leistungsentgelte	0,00	0	8.950	5.950	5.950	8.950
5.	+ privatrechtliche Leistungsentgelte	0,00	0	285.790	316.790	330.490	333.690
6.	+ Kostenerstattungen und Kostenumlagen	0,00	0	446.355	421.000	411.279	421.808
7.	+ Erhöhung oder Verminderung des Bestands an fertigen und unfertigen Erzeugnissen	0,00	0	0	0	0	0
8.	+ andere aktivierte Eigenleistungen	0,00	0	0	0	0	0
9.	+ sonstige laufende Erträge	0,00	0	23.430	20.430	23.430	20.430
<b>10.</b>	<b>= Summe der laufenden Erträge aus Verwaltungstätigkeit (Summe 1 bis 9)</b>	<b>0,00</b>	<b>0</b>	<b>864.812</b>	<b>865.280</b>	<b>872.609</b>	<b>886.338</b>
11.	- Personalaufwendungen	0,00	0	-2.046.104	-2.046.104	-2.046.104	-2.046.104
12.	- Versorgungsaufwendungen	0,00	0	-12.488	-12.488	-12.488	-12.488
13.	- Aufwendungen für Sach- und Dienstleistungen	0,00	0	-4.494.501	-4.520.293	-4.581.300	-4.591.808
14.	- Abschreibungen auf immaterielle Vermögensgegenstände des Anlagevermögens und auf Sachanlagen sowie auf aktivierte Aufwendungen für die Ingangsetzung und Erweiterung der Verwaltung	0,00	0	-1.877.050	-1.877.050	-1.877.050	-1.877.050
15.	- Abschreibungen auf Vermögensgegenstände des Umlaufvermögens, soweit diese die üblichen Abschreibungen überschreiten.	0,00	0	0	0	0	0
16.	- Zuwendungen, Umlagen und sonstige Transferaufwendungen	0,00	0	-247.600	-243.800	-249.100	-251.900
17.	- Aufwendungen der sozialen Sicherung	0,00	0	0	0	0	0
18.	- sonstige laufenden Aufwendungen	0,00	0	-510.463	-511.835	-511.835	-511.935
<b>19.</b>	<b>= Summe der laufenden Aufwendungen aus Verwaltungstätigkeit (Summe 11 bis 18)</b>	<b>0,00</b>	<b>0</b>	<b>-9.188.206</b>	<b>-9.211.570</b>	<b>-9.277.877</b>	<b>-9.291.285</b>
<b>20.</b>	<b>= laufendes Ergebnis aus Verwaltungstätigkeit (Saldo der Nummern 10 und 19)</b>	<b>0,00</b>	<b>0</b>	<b>-8.323.394</b>	<b>-8.346.290</b>	<b>-8.405.268</b>	<b>-8.404.947</b>

(alle Beträge in EUR)



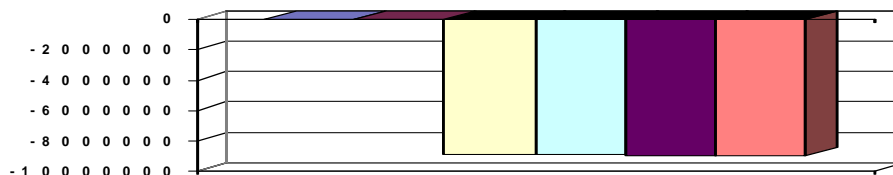
# Teilergebnishaushalt

## 2008

**Gemeinde**
**0 Landkreis Alzey-Worms**

 erstellt am: **31.01.2008**
**Teilhaushalt**
**21 Schule, Sport, Kultur**

21.	+	Zins- und sonstige Finanzerträge	0,00	0	0	0	0	0
22.	-	Zins- und sonstige Finanzaufwendungen	0,00	0	0	0	0	0
<b>23.</b>	<b>=</b>	<b>Finanzergebnis (Saldo der Nummern 21 und 22)</b>	<b>0,00</b>	<b>0</b>	<b>0</b>	<b>0</b>	<b>0</b>	<b>0</b>
<b>24.</b>	<b>=</b>	<b>Ordentliches Ergebnis (Summe 20 und 23)</b>	<b>0,00</b>	<b>0</b>	<b>-8.323.394</b>	<b>-8.346.290</b>	<b>-8.405.268</b>	<b>-8.404.947</b>
25.	+	außerordentliche Erträge	0,00	0	0	0	0	0
26.	-	außerordentliche Aufwendungen	0,00	0	0	0	0	0
<b>27.</b>	<b>=</b>	<b>Außerordentliches Ergebnis (Saldo der Nummern 25 und 26)</b>	<b>0,00</b>	<b>0</b>	<b>0</b>	<b>0</b>	<b>0</b>	<b>0</b>
<b>28.</b>	<b>=</b>	<b>Jahresergebnis des Teilhaushalts vor Verrechnung der internen Leistungsbeziehungen (Summe 24 und 27)</b>	<b>0,00</b>	<b>0</b>	<b>-8.323.394</b>	<b>-8.346.290</b>	<b>-8.405.268</b>	<b>-8.404.947</b>
29.	+	Erträge aus internen Leistungsbeziehungen	0,00	0	0	0	0	0
30.	-	Aufwendungen aus interner Leistungsbeziehungen	0,00	0	-584.570	-584.698	-584.384	-584.224
<b>31.</b>	<b>=</b>	<b>Saldo der Erträge und Aufwendungen aus internen Leistungsbeziehungen</b>	<b>0,00</b>	<b>0</b>	<b>-584.570</b>	<b>-584.698</b>	<b>-584.384</b>	<b>-584.224</b>
32.	=	Jahresergebnis des Teilhaushalts nach Verrechnung der internen Leistungsbeziehungen	0,00	0	-8.907.964	-8.930.988	-8.989.652	-8.989.171

**Jahresergebnis**
**- graphische Darstellung -**




# Teilergebnishaushalt

## 2008

Gemeinde

0 Landkreis Alzey-Worms

erstellt am: 31.01.2008

Teilhaushalt

22 Öffentl. Personennahverkehr, Schülerbeförderung

### Zugeordnete Produkte

0220 - Führung und Leitung

2410 - Beförderung zu Kindertagesstätten und Schulen

5470 - Öffentlicher Personennahverkehr

Pos.	Inhalt	Ergebnis	Plan	Plan	Plan	Plan	Plan
		2006	2007	2008	2009	2010	2011
		1	2	3	4	5	6
1.	Steuern und ähnliche Abgaben	0,00	0	0	0	0	0
2.	+ Zuwendungen, allgemeine Umlagen und sonstige Transfererträge	0,00	0	2.484.000	2.486.000	2.488.000	2.490.000
3.	+ Erträge der sozialen Sicherung	0,00	0	0	0	0	0
4.	+ öffentlich-rechtliche Leistungsentgelte	0,00	0	1.067.000	1.104.000	1.141.000	1.179.000
5.	+ privatrechtliche Leistungsentgelte	0,00	0	0	0	0	0
6.	+ Kostenerstattungen und Kostenumlagen	0,00	0	0	0	0	0
7.	+ Erhöhung oder Verminderung des Bestands an fertigen und unfertigen Erzeugnissen	0,00	0	0	0	0	0
8.	+ andere aktivierte Eigenleistungen	0,00	0	0	0	0	0
9.	+ sonstige laufende Erträge	0,00	0	595	595	595	595
<b>10.</b>	<b>= Summe der laufenden Erträge aus Verwaltungstätigkeit (Summe 1 bis 9)</b>	<b>0,00</b>	<b>0</b>	<b>3.551.595</b>	<b>3.590.595</b>	<b>3.629.595</b>	<b>3.669.595</b>
11.	- Personalaufwendungen	0,00	0	-130.336	-130.336	-130.336	-130.336
12.	- Versorgungsaufwendungen	0,00	0	-27.401	-27.401	-27.401	-27.401
13.	- Aufwendungen für Sach- und Dienstleistungen	0,00	0	-3.852.000	-3.987.000	-4.127.000	-4.272.000
14.	- Abschreibungen auf immaterielle Vermögensgegenstände des Anlagevermögens und auf Sachanlagen sowie auf aktivierte Aufwendungen für die Inangasetzung und Erweiterung der Verwaltung	0,00	0	0	0	0	0
15.	- Abschreibungen auf Vermögensgegenstände des Umlaufvermögens, soweit diese die üblichen Abschreibungen überschreiten.	0,00	0	0	0	0	0
16.	- Zuwendungen, Umlagen und sonstige Transferaufwendungen	0,00	0	-518.500	-527.600	-534.800	-550.000
17.	- Aufwendungen der sozialen Sicherung	0,00	0	0	0	0	0
18.	sonstige laufende Aufwendungen	0,00	0	-8.750	-8.750	-8.750	-8.750
<b>19.</b>	<b>= Summe der laufenden Aufwendungen aus Verwaltungstätigkeit (Summe 11 bis 18)</b>	<b>0,00</b>	<b>0</b>	<b>-4.536.987</b>	<b>-4.681.087</b>	<b>-4.828.287</b>	<b>-4.988.487</b>
<b>20.</b>	<b>= laufendes Ergebnis aus Verwaltungstätigkeit (Saldo der Nummern 10 und 19)</b>	<b>0,00</b>	<b>0</b>	<b>-985.392</b>	<b>-1.090.492</b>	<b>-1.198.692</b>	<b>-1.318.892</b>
21.	+ Zins- und sonstige Finanzerträge	0,00	0	0	0	0	0
22.	- Zins- und sonstige Finanzaufwendungen	0,00	0	0	0	0	0
<b>23.</b>	<b>= Finanzergebnis (Saldo der Nummern 21 und 22)</b>	<b>0,00</b>	<b>0</b>	<b>0</b>	<b>0</b>	<b>0</b>	<b>0</b>
<b>24.</b>	<b>= Ordentliches Ergebnis (Summe 20 und 23)</b>	<b>0,00</b>	<b>0</b>	<b>-985.392</b>	<b>-1.090.492</b>	<b>-1.198.692</b>	<b>-1.318.892</b>
25.	+ außerordentliche Erträge	0,00	0	0	0	0	0
26.	- außerordentliche Aufwendungen	0,00	0	0	0	0	0
<b>27.</b>	<b>= Außerordentliches Ergebnis (Saldo der Nummern 25 und 26)</b>	<b>0,00</b>	<b>0</b>	<b>0</b>	<b>0</b>	<b>0</b>	<b>0</b>
<b>28.</b>	<b>= Jahresergebnis des Teilhaushalts vor Verrechnung der internen Leistungsbeziehungen (Summe 24 und 27)</b>	<b>0,00</b>	<b>0</b>	<b>-985.392</b>	<b>-1.090.492</b>	<b>-1.198.692</b>	<b>-1.318.892</b>
29.	+ Erträge aus internen Leistungsbeziehungen	0,00	0	0	0	0	0
30.	- Aufwendungen aus interner Leistungsbeziehungen	0,00	0	-73.497	-73.958	-74.364	-74.963
<b>31.</b>	<b>= Saldo der Erträge und Aufwendungen aus internen Leistungsbeziehungen</b>	<b>0,00</b>	<b>0</b>	<b>-73.497</b>	<b>-73.958</b>	<b>-74.364</b>	<b>-74.963</b>
<b>32.</b>	<b>= Jahresergebnis des Teilhaushalts nach Verrechnung der internen Leistungsbeziehungen</b>	<b>0,00</b>	<b>0</b>	<b>-1.058.889</b>	<b>-1.164.450</b>	<b>-1.273.056</b>	<b>-1.393.855</b>

(alle Beträge in EUR)



# Teilergebnishaushalt

# 2008

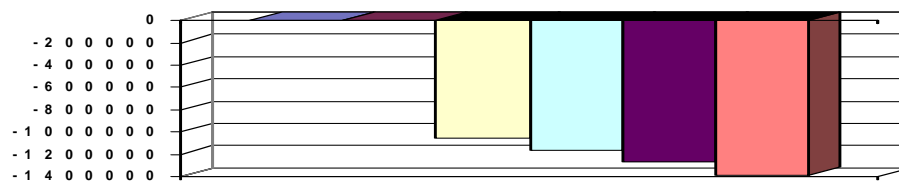
Gemeinde

0 Landkreis Alzey-Worms

erstellt am: 31.01.2008

Teilhaushalt

22 Öffentl. Personennahverkehr, Schülerbeförderung

**Jahresergebnis**
**- graphische Darstellung -**






# Teilergebnishaushalt

## 2008

Gemeinde

0 Landkreis Alzey-Worms

erstellt am: 31.01.2008

Teilhaushalt

23 Zentrale Bußgeldstelle

### Zugeordnete Produkte

0230 - Führung und Leitung

1222 - Zentrale Bußgeldstelle

Pos.	Inhalt	Ergebnis	Plan	Plan	Plan	Plan	Plan
		2006	2007	2008	2009	2010	2011
		1	2	3	4	5	6
1.	Steuern und ähnliche Abgaben	0,00	0	0	0	0	0
2.	+ Zuwendungen, allgemeine Umlagen und sonstige Transfererträge	0,00	0	0	0	0	0
3.	+ Erträge der sozialen Sicherung	0,00	0	0	0	0	0
4.	+ öffentlich-rechtliche Leistungsentgelte	0,00	0	200.000	200.000	200.000	200.000
5.	+ privatrechtliche Leistungsentgelte	0,00	0	0	0	0	0
6.	+ Kostenerstattungen und Kostenumlagen	0,00	0	0	0	0	0
7.	+ Erhöhung oder Verminderung des Bestands an fertigen und unfertigen Erzeugnissen	0,00	0	0	0	0	0
8.	+ andere aktivierte Eigenleistungen	0,00	0	0	0	0	0
9.	+ sonstige laufende Erträge	0,00	0	574.290	574.290	574.290	574.290
<b>10.</b>	<b>= Summe der laufenden Erträge aus Verwaltungstätigkeit (Summe 1 bis 9)</b>	<b>0,00</b>	<b>0</b>	<b>774.290</b>	<b>774.290</b>	<b>774.290</b>	<b>774.290</b>
11.	- Personalaufwendungen	0,00	0	-165.933	-165.933	-165.933	-165.933
12.	- Versorgungsaufwendungen	0,00	0	-23.448	-23.448	-23.448	-23.448
13.	- Aufwendungen für Sach- und Dienstleistungen	0,00	0	-20.300	-20.300	-20.300	-20.300
14.	- Abschreibungen auf immaterielle Vermögensgegenstände des Anlagevermögens und auf Sachanlagen sowie auf aktivierte Aufwendungen für die Inangangsetzung und Erweiterung der Verwaltung	0,00	0	-114	-114	-114	-114
15.	- Abschreibungen auf Vermögensgegenstände des Umlaufvermögens, soweit diese die üblichen Abschreibungen überschreiten.	0,00	0	0	0	0	0
16.	- Zuwendungen, Umlagen und sonstige Transferaufwendungen	0,00	0	0	0	0	0
17.	- Aufwendungen der sozialen Sicherung	0,00	0	0	0	0	0
18.	- sonstige laufende Aufwendungen	0,00	0	-4.950	-4.950	-4.950	-4.950
<b>19.</b>	<b>= Summe der laufenden Aufwendungen aus Verwaltungstätigkeit (Summe 11 bis 18)</b>	<b>0,00</b>	<b>0</b>	<b>-214.745</b>	<b>-214.745</b>	<b>-214.745</b>	<b>-214.745</b>
<b>20.</b>	<b>= laufendes Ergebnis aus Verwaltungstätigkeit (Saldo der Nummern 10 und 19)</b>	<b>0,00</b>	<b>0</b>	<b>559.545</b>	<b>559.545</b>	<b>559.545</b>	<b>559.545</b>
21.	+ Zins- und sonstige Finanzerträge	0,00	0	0	0	0	0
22.	- Zins- und sonstige Finanzaufwendungen	0,00	0	0	0	0	0
<b>23.</b>	<b>= Finanzergebnis (Saldo der Nummern 21 und 22)</b>	<b>0,00</b>	<b>0</b>	<b>0</b>	<b>0</b>	<b>0</b>	<b>0</b>
<b>24.</b>	<b>= Ordentliches Ergebnis (Summe 20 und 23)</b>	<b>0,00</b>	<b>0</b>	<b>559.545</b>	<b>559.545</b>	<b>559.545</b>	<b>559.545</b>
25.	+ außerordentliche Erträge	0,00	0	0	0	0	0
26.	- außerordentliche Aufwendungen	0,00	0	0	0	0	0
<b>27.</b>	<b>= Außerordentliches Ergebnis (Saldo der Nummern 25 und 26)</b>	<b>0,00</b>	<b>0</b>	<b>0</b>	<b>0</b>	<b>0</b>	<b>0</b>
<b>28.</b>	<b>= Jahresergebnis des Teilhaushalts vor Verrechnung der internen Leistungsbeziehungen (Summe 24 und 27)</b>	<b>0,00</b>	<b>0</b>	<b>559.545</b>	<b>559.545</b>	<b>559.545</b>	<b>559.545</b>
29.	+ Erträge aus internen Leistungsbeziehungen	0,00	0	0	0	0	0
30.	- Aufwendungen aus interner Leistungsbeziehungen	0,00	0	-68.017	-67.961	-67.903	-67.874
<b>31.</b>	<b>= Saldo der Erträge und Aufwendungen aus internen Leistungsbeziehungen</b>	<b>0,00</b>	<b>0</b>	<b>-68.017</b>	<b>-67.961</b>	<b>-67.903</b>	<b>-67.874</b>
<b>32.</b>	<b>= Jahresergebnis des Teilhaushalts nach Verrechnung der internen Leistungsbeziehungen</b>	<b>0,00</b>	<b>0</b>	<b>491.528</b>	<b>491.584</b>	<b>491.642</b>	<b>491.671</b>



# Teilergebnishaushalt

# 2008

Gemeinde

0 Landkreis Alzey-Worms

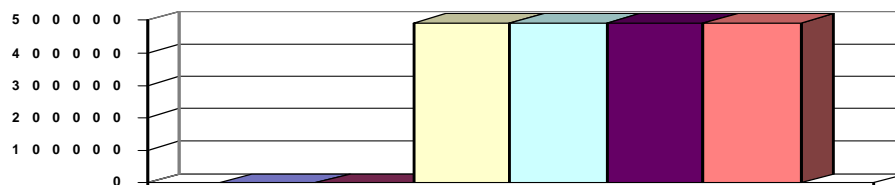
erstellt am: 31.01.2008

Teilhaushalt

23 Zentrale Bußgeldstelle

Jahresergebnis

- graphische Darstellung -





# Teilergebnishaushalt

# 2008

Gemeinde **0 Landkreis Alzey-Worms**

erstellt am: **31.01.2008**

Teilhaushalt

**30 Ordnungsbehörde**

## Zugeordnete Produkte

0300 - Führung und Leitung

1221 - Sicherheit und Ordnung

1260 - Brandschutz

1270 - Rettungsdienst

1280 - Zivil- und Katastrophenschutz

Pos.	Inhalt	Ergebnis	Plan	Plan	Plan	Plan	Plan
		2006	2007	2008	2009	2010	2011
		1	2	3	4	5	6
1.	Steuern und ähnliche Abgaben	0,00	0	0	0	0	0
2.	+ Zuwendungen, allgemeine Umlagen und sonstige Transfererträge	0,00	0	450	450	450	450
3.	+ Erträge der sozialen Sicherung	0,00	0	0	0	0	0
4.	+ öffentlich-rechtliche Leistungsentgelte	0,00	0	57.400	57.400	57.400	57.400
5.	+ privatrechtliche Leistungsentgelte	0,00	0	0	0	0	0
6.	+ Kostenerstattungen und Kostenumlagen	0,00	0	0	0	0	0
7.	+ Erhöhung oder Verminderung des Bestands an fertigen und unfertigen Erzeugnissen	0,00	0	0	0	0	0
8.	+ andere aktivierte Eigenleistungen	0,00	0	0	0	0	0
9.	+ sonstige laufende Erträge	0,00	0	6.830	6.830	6.830	6.830
<b>10.</b>	<b>= Summe der laufenden Erträge aus Verwaltungstätigkeit (Summe 1 bis 9)</b>	<b>0,00</b>	<b>0</b>	<b>64.680</b>	<b>64.680</b>	<b>64.680</b>	<b>64.680</b>
11.	- Personalaufwendungen	0,00	0	-362.296	-362.296	-362.296	-362.296
12.	- Versorgungsaufwendungen	0,00	0	-32.240	-32.240	-32.240	-32.240
13.	- Aufwendungen für Sach- und Dienstleistungen	0,00	0	-83.350	-68.350	-68.350	-68.350
14.	- Abschreibungen auf immaterielle Vermögensgegenstände des Anlagevermögens und auf Sachanlagen sowie auf aktivierte Aufwendungen für die Inangasetzung und Erweiterung der Verwaltung	0,00	0	-115.731	-115.731	-115.731	-115.731
15.	- Abschreibungen auf Vermögensgegenstände des Umlaufvermögens, soweit diese die üblichen Abschreibungen überschreiten.	0,00	0	0	0	0	0
16.	- Zuwendungen, Umlagen und sonstige Transferaufwendungen	0,00	0	-10	-10	-10	-10
17.	- Aufwendungen der sozialen Sicherung	0,00	0	0	0	0	0
18.	sonstige laufende Aufwendungen	0,00	0	-86.675	-86.675	-86.675	-86.675
<b>19.</b>	<b>= Summe der laufenden Aufwendungen aus Verwaltungstätigkeit (Summe 11 bis 18)</b>	<b>0,00</b>	<b>0</b>	<b>-680.302</b>	<b>-665.302</b>	<b>-665.302</b>	<b>-665.302</b>
<b>20.</b>	<b>= laufendes Ergebnis aus Verwaltungstätigkeit (Saldo der Nummern 10 und 19)</b>	<b>0,00</b>	<b>0</b>	<b>-615.622</b>	<b>-600.622</b>	<b>-600.622</b>	<b>-600.622</b>
21.	+ Zins- und sonstige Finanzerträge	0,00	0	0	0	0	0
22.	- Zins- und sonstige Finanzaufwendungen	0,00	0	0	0	0	0
<b>23.</b>	<b>= Finanzergebnis (Saldo der Nummern 21 und 22)</b>	<b>0,00</b>	<b>0</b>	<b>0</b>	<b>0</b>	<b>0</b>	<b>0</b>
<b>24.</b>	<b>= Ordentliches Ergebnis (Summe 20 und 23)</b>	<b>0,00</b>	<b>0</b>	<b>-615.622</b>	<b>-600.622</b>	<b>-600.622</b>	<b>-600.622</b>
25.	+ außerordentliche Erträge	0,00	0	0	0	0	0
26.	- außerordentliche Aufwendungen	0,00	0	0	0	0	0
<b>27.</b>	<b>= Außerordentliches Ergebnis (Saldo der Nummern 25 und 26)</b>	<b>0,00</b>	<b>0</b>	<b>0</b>	<b>0</b>	<b>0</b>	<b>0</b>
<b>28.</b>	<b>= Jahresergebnis des Teilhaushalts vor Verrechnung der internen Leistungsbeziehungen (Summe 24 und 27)</b>	<b>0,00</b>	<b>0</b>	<b>-615.622</b>	<b>-600.622</b>	<b>-600.622</b>	<b>-600.622</b>
29.	+ Erträge aus internen Leistungsbeziehungen	0,00	0	0	0	0	0
30.	- Aufwendungen aus interner Leistungsbeziehungen	0,00	0	-106.242	-106.199	-106.151	-106.138
<b>31.</b>	<b>= Saldo der Erträge und Aufwendungen aus internen Leistungsbeziehungen</b>	<b>0,00</b>	<b>0</b>	<b>-106.242</b>	<b>-106.199</b>	<b>-106.151</b>	<b>-106.138</b>

(alle Beträge in EUR)



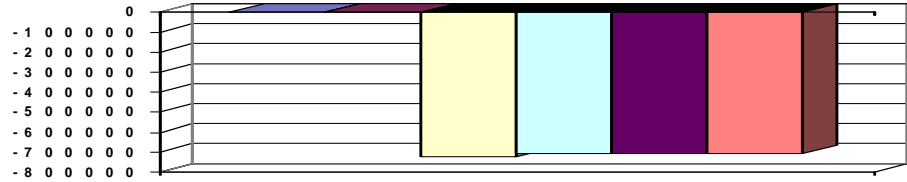
# Teilergebnishaushalt

# 2008

**Gemeinde**
**0 Landkreis Alzey-Worms**

 erstellt am: **31.01.2008**
**Teilhaushalt**
**30 Ordnungsbehörde**

32.	=	Jahresergebnis des Teilhaushalts nach Verrechnung der internen Leistungsbeziehungen	0,00	0	-721.864	-706.821	-706.773	-706.760
-----	---	---	------	---	----------	----------	----------	----------

**Jahresergebnis**
**- graphische Darstellung -**




# Teilergebnishaushalt

# 2008

Gemeinde

0 Landkreis Alzey-Worms

erstellt am: 31.01.2008

Teilhaushalt

31 Ausländerwesen, Personenstandswesen

## Zugeordnete Produkte

0310 - Führung und Leitung

1223 - Personenstandswesen / Staatsangehörigkeit

1225 - Regelung des Aufenthalts von Ausländern

Pos.	Inhalt	Ergebnis	Plan	Plan	Plan	Plan	Plan
		2006	2007	2008	2009	2010	2011
		1	2	3	4	5	6
1.	Steuern und ähnliche Abgaben	0,00	0	0	0	0	0
2.	+ Zuwendungen, allgemeine Umlagen und sonstige Transfererträge	0,00	0	0	0	0	0
3.	+ Erträge der sozialen Sicherung	0,00	0	0	0	0	0
4.	+ öffentlich-rechtliche Leistungsentgelte	0,00	0	73.000	73.000	73.000	73.000
5.	+ privatrechtliche Leistungsentgelte	0,00	0	0	0	0	0
6.	+ Kostenerstattungen und Kostenumlagen	0,00	0	7.000	7.000	7.000	7.000
7.	+ Erhöhung oder Verminderung des Bestands an fertigen und unfertigen Erzeugnissen	0,00	0	0	0	0	0
8.	+ andere aktivierte Eigenleistungen	0,00	0	0	0	0	0
9.	+ sonstige laufende Erträge	0,00	0	9.100	9.100	9.100	9.100
<b>10.</b>	<b>= Summe der laufenden Erträge aus Verwaltungstätigkeit (Summe 1 bis 9)</b>	<b>0,00</b>	<b>0</b>	<b>89.100</b>	<b>89.100</b>	<b>89.100</b>	<b>89.100</b>
11.	- Personalaufwendungen	0,00	0	-314.775	-314.775	-314.775	-314.775
12.	- Versorgungsaufwendungen	0,00	0	-56.582	-56.582	-56.582	-56.582
13.	- Aufwendungen für Sach- und Dienstleistungen	0,00	0	-40.000	-40.000	-40.000	-40.000
14.	- Abschreibungen auf immaterielle Vermögensgegenstände des Anlagevermögens und auf Sachanlagen sowie auf aktivierte Aufwendungen für die Inangangsetzung und Erweiterung der Verwaltung	0,00	0	0	0	0	0
15.	- Abschreibungen auf Vermögensgegenstände des Umlaufvermögens, soweit diese die üblichen Abschreibungen überschreiten.	0,00	0	0	0	0	0
16.	- Zuwendungen, Umlagen und sonstige Transferaufwendungen	0,00	0	0	0	0	0
17.	- Aufwendungen der sozialen Sicherung	0,00	0	0	0	0	0
18.	sonstige laufende Aufwendungen	0,00	0	-3.375	-3.375	-3.375	-3.375
<b>19.</b>	<b>= Summe der laufenden Aufwendungen aus Verwaltungstätigkeit (Summe 11 bis 18)</b>	<b>0,00</b>	<b>0</b>	<b>-414.732</b>	<b>-414.732</b>	<b>-414.732</b>	<b>-414.732</b>
<b>20.</b>	<b>= laufendes Ergebnis aus Verwaltungstätigkeit (Saldo der Nummern 10 und 19)</b>	<b>0,00</b>	<b>0</b>	<b>-325.632</b>	<b>-325.632</b>	<b>-325.632</b>	<b>-325.632</b>
21.	+ Zins- und sonstige Finanzerträge	0,00	0	0	0	0	0
22.	- Zins- und sonstige Finanzaufwendungen	0,00	0	0	0	0	0
<b>23.</b>	<b>= Finanzergebnis (Saldo der Nummern 21 und 22)</b>	<b>0,00</b>	<b>0</b>	<b>0</b>	<b>0</b>	<b>0</b>	<b>0</b>
<b>24.</b>	<b>= Ordentliches Ergebnis (Summe 20 und 23)</b>	<b>0,00</b>	<b>0</b>	<b>-325.632</b>	<b>-325.632</b>	<b>-325.632</b>	<b>-325.632</b>
25.	+ außerordentliche Erträge	0,00	0	0	0	0	0
26.	- außerordentliche Aufwendungen	0,00	0	0	0	0	0
<b>27.</b>	<b>= Außerordentliches Ergebnis (Saldo der Nummern 25 und 26)</b>	<b>0,00</b>	<b>0</b>	<b>0</b>	<b>0</b>	<b>0</b>	<b>0</b>
<b>28.</b>	<b>= Jahresergebnis des Teilhaushalts vor Verrechnung der internen Leistungsbeziehungen (Summe 24 und 27)</b>	<b>0,00</b>	<b>0</b>	<b>-325.632</b>	<b>-325.632</b>	<b>-325.632</b>	<b>-325.632</b>
29.	+ Erträge aus internen Leistungsbeziehungen	0,00	0	0	0	0	0
30.	- Aufwendungen aus interner Leistungsbeziehungen	0,00	0	-100.748	-100.783	-100.740	-100.732
<b>31.</b>	<b>= Saldo der Erträge und Aufwendungen aus internen Leistungsbeziehungen</b>	<b>0,00</b>	<b>0</b>	<b>-100.748</b>	<b>-100.783</b>	<b>-100.740</b>	<b>-100.732</b>
<b>32.</b>	<b>= Jahresergebnis des Teilhaushalts nach Verrechnung der internen Leistungsbeziehungen</b>	<b>0,00</b>	<b>0</b>	<b>-426.380</b>	<b>-426.415</b>	<b>-426.372</b>	<b>-426.364</b>

(alle Beträge in EUR)



# Teilergebnishaushalt

# 2008

Gemeinde

0 Landkreis Alzey-Worms

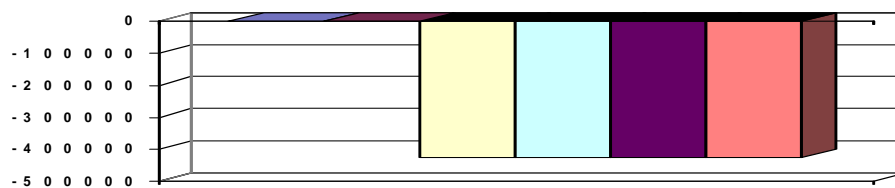
erstellt am: 31.01.2008

Teilhaushalt

31 Ausländerwesen, Personenstandswesen

Jahresergebnis

- graphische Darstellung -





# Teilergebnishaushalt

2008

Gemeinde

0 Landkreis Alzey-Worms

erstellt am: 31.01.2008

Teilhaushalt

32 Straßenverkehr, Verkehrswirtschaft, Kfz-Zulassung

## Zugeordnete Produkte

0320 - Führung und Leitung

1231 - Verkehrslenkung und -regelung, Verkehrsrecht

1233 - Fahrerlaubnisse

1234 - Zulassung und Abmeldung von Fahrzeugen

Pos.	Inhalt	Ergebnis	Plan	Plan	Plan	Plan	Plan
		2006	2007	2008	2009	2010	2011
		1	2	3	4	5	6
1.	Steuern und ähnliche Abgaben	0,00	0	0	0	0	0
2.	+ Zuwendungen, allgemeine Umlagen und sonstige Transfererträge	0,00	0	0	0	0	0
3.	+ Erträge der sozialen Sicherung	0,00	0	0	0	0	0
4.	+ öffentlich-rechtliche Leistungsentgelte	0,00	0	1.417.000	1.417.000	1.417.000	1.417.000
5.	+ privatrechtliche Leistungsentgelte	0,00	0	0	0	0	0
6.	+ Kostenerstattungen und Kostenumlagen	0,00	0	0	0	0	0
7.	+ Erhöhung oder Verminderung des Bestands an fertigen und unfertigen Erzeugnissen	0,00	0	0	0	0	0
8.	+ andere aktivierte Eigenleistungen	0,00	0	0	0	0	0
9.	+ sonstige laufende Erträge	0,00	0	15.915	15.915	15.915	15.915
<b>10.</b>	<b>= Summe der laufenden Erträge aus Verwaltungstätigkeit (Summe 1 bis 9)</b>	<b>0,00</b>	<b>0</b>	<b>1.432.915</b>	<b>1.432.915</b>	<b>1.432.915</b>	<b>1.432.915</b>
11.	- Personalaufwendungen	0,00	0	-709.270	-709.270	-709.270	-709.270
12.	- Versorgungsaufwendungen	0,00	0	-10.081	-10.081	-10.081	-10.081
13.	- Aufwendungen für Sach- und Dienstleistungen	0,00	0	-132.200	-132.200	-132.200	-132.200
14.	- Abschreibungen auf immaterielle Vermögensgegenstände des Anlagevermögens und auf Sachanlagen sowie auf aktivierte Aufwendungen für die Inangangsetzung und Erweiterung der Verwaltung	0,00	0	-8.685	-8.685	-8.685	-8.685
15.	- Abschreibungen auf Vermögensgegenstände des Umlaufvermögens, soweit diese die üblichen Abschreibungen überschreiten.	0,00	0	0	0	0	0
16.	- Zuwendungen, Umlagen und sonstige Transferaufwendungen	0,00	0	0	0	0	0
17.	- Aufwendungen der sozialen Sicherung	0,00	0	0	0	0	0
18.	sonstige laufende Aufwendungen	0,00	0	-3.920	-3.920	-3.920	-3.920
<b>19.</b>	<b>= Summe der laufenden Aufwendungen aus Verwaltungstätigkeit (Summe 11 bis 18)</b>	<b>0,00</b>	<b>0</b>	<b>-864.156</b>	<b>-864.156</b>	<b>-864.156</b>	<b>-864.156</b>
<b>20.</b>	<b>= laufendes Ergebnis aus Verwaltungstätigkeit (Saldo der Nummern 10 und 19)</b>	<b>0,00</b>	<b>0</b>	<b>568.759</b>	<b>568.759</b>	<b>568.759</b>	<b>568.759</b>
21.	+ Zins- und sonstige Finanzerträge	0,00	0	0	0	0	0
22.	- Zins- und sonstige Finanzaufwendungen	0,00	0	0	0	0	0
<b>23.</b>	<b>= Finanzergebnis (Saldo der Nummern 21 und 22)</b>	<b>0,00</b>	<b>0</b>	<b>0</b>	<b>0</b>	<b>0</b>	<b>0</b>
<b>24.</b>	<b>= Ordentliches Ergebnis (Summe 20 und 23)</b>	<b>0,00</b>	<b>0</b>	<b>568.759</b>	<b>568.759</b>	<b>568.759</b>	<b>568.759</b>
25.	+ außerordentliche Erträge	0,00	0	0	0	0	0
26.	- außerordentliche Aufwendungen	0,00	0	0	0	0	0
<b>27.</b>	<b>= Außerordentliches Ergebnis (Saldo der Nummern 25 und 26)</b>	<b>0,00</b>	<b>0</b>	<b>0</b>	<b>0</b>	<b>0</b>	<b>0</b>
<b>28.</b>	<b>= Jahresergebnis des Teilhaushalts vor Verrechnung der internen Leistungsbeziehungen (Summe 24 und 27)</b>	<b>0,00</b>	<b>0</b>	<b>568.759</b>	<b>568.759</b>	<b>568.759</b>	<b>568.759</b>
29.	+ Erträge aus internen Leistungsbeziehungen	0,00	0	0	0	0	0
30.	- Aufwendungen aus interner Leistungsbeziehungen	0,00	0	-339.818	-339.714	-339.544	-339.485
<b>31.</b>	<b>= Saldo der Erträge und Aufwendungen aus internen Leistungsbeziehungen</b>	<b>0,00</b>	<b>0</b>	<b>-339.818</b>	<b>-339.714</b>	<b>-339.544</b>	<b>-339.485</b>



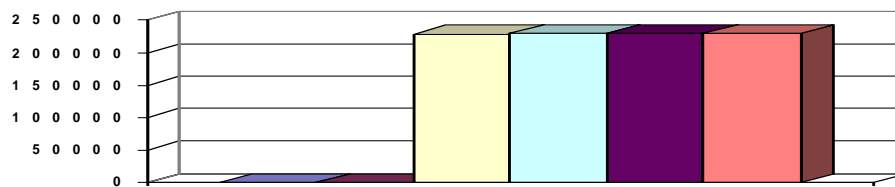
# Teilergebnishaushalt

# 2008

**Gemeinde**
**0 Landkreis Alzey-Worms**

 erstellt am: **31.01.2008**
**Teilhaushalt**
**32 Straßenverkehr, Verkehrswirtschaft, Kfz-Zulassung**

32.	=	Jahresergebnis des Teilhaushalts nach Verrechnung der internen Leistungsbeziehungen	0,00	0	228.941	229.045	229.215	229.274
-----	---	---	------	---	---------	---------	---------	---------

**Jahresergebnis**
**- graphische Darstellung -**






# Teilergebnishaushalt

# 2008

**Gemeinde 0 Landkreis Alzey-Worms**
**erstellt am: 31.01.2008**
**Teilhaushalt 40 Sozialhilfe**

## Zugeordnete Produkte

- 0400 - Führung und Leitung
- 3111 - Hilfe zum Lebensunterhalt
- 3112 - Grundsicherung im Alter und bei Erwerbsminderung
- 3115 - Eingliederungshilfe für behinderte Menschen
- 3116 - Hilfe zur Pflege
- 3117 - Sonstige Hilfe in anderen Lebenslagen
- 3122 - Leistungen zur Sicherung des Lebensunterhalts
- 3130 - Hilfe für Asylbewerber

Pos.	Inhalt	Ergebnis	Plan	Plan	Plan	Plan	Plan
		2006	2007	2008	2009	2010	2011
		1	2	3	4	5	6
1.	Steuern und ähnliche Abgaben	0,00	0	510.000	510.000	510.000	510.000
2.	+ Zuwendungen, allgemeine Umlagen und sonstige Transfererträge	0,00	0	0	0	0	0
3.	+ Erträge der sozialen Sicherung	0,00	0	18.141.000	18.141.000	18.141.000	18.141.000
4.	+ öffentlich-rechtliche Leistungsentgelte	0,00	0	0	0	0	0
5.	+ privatrechtliche Leistungsentgelte	0,00	0	0	0	0	0
6.	+ Kostenerstattungen und Kostenumlagen	0,00	0	608.000	608.000	608.000	608.000
7.	+ Erhöhung oder Verminderung des Bestands an fertigen und unfertigen Erzeugnissen	0,00	0	0	0	0	0
8.	+ andere aktivierte Eigenleistungen	0,00	0	0	0	0	0
9.	+ sonstige laufende Erträge	0,00	0	19.000	19.000	19.000	19.000
<b>10.</b>	<b>= Summe der laufenden Erträge aus Verwaltungstätigkeit (Summe 1 bis 9)</b>	<b>0,00</b>	<b>0</b>	<b>19.278.000</b>	<b>19.278.000</b>	<b>19.278.000</b>	<b>19.278.000</b>
11.	- Personalaufwendungen	0,00	0	-949.277	-949.277	-949.277	-949.277
12.	- Versorgungsaufwendungen	0,00	0	-74.133	-74.133	-74.133	-74.133
13.	- Aufwendungen für Sach- und Dienstleistungen	0,00	0	-870.000	-870.000	-870.000	-870.000
14.	- Abschreibungen auf immaterielle Vermögensgegenstände des Anlagevermögens und auf Sachanlagen sowie auf aktivierte Aufwendungen für die Inangangsetzung und Erweiterung der Verwaltung	0,00	0	-188.226	-188.226	-188.226	-188.226
15.	- Abschreibungen auf Vermögensgegenstände des Umlaufvermögens, soweit diese die üblichen Abschreibungen überschreiten.	0,00	0	0	0	0	0
16.	- Zuwendungen, Umlagen und sonstige Transferaufwendungen	0,00	0	0	0	0	0
17.	- Aufwendungen der sozialen Sicherung	0,00	0	-40.019.500	-40.019.500	-40.019.500	-40.019.500
18.	sonstige laufende Aufwendungen	0,00	0	-39.400	-39.400	-39.400	-39.400
<b>19.</b>	<b>= Summe der laufenden Aufwendungen aus Verwaltungstätigkeit (Summe 11 bis 18)</b>	<b>0,00</b>	<b>0</b>	<b>-42.140.536</b>	<b>-42.140.536</b>	<b>-42.140.536</b>	<b>-42.140.536</b>
<b>20.</b>	<b>= laufendes Ergebnis aus Verwaltungstätigkeit (Saldo der Nummern 10 und 19)</b>	<b>0,00</b>	<b>0</b>	<b>-22.862.536</b>	<b>-22.862.536</b>	<b>-22.862.536</b>	<b>-22.862.536</b>
21.	+ Zins- und sonstige Finanzerträge	0,00	0	0	0	0	0
22.	- Zins- und sonstige Finanzaufwendungen	0,00	0	0	0	0	0
<b>23.</b>	<b>= Finanzergebnis (Saldo der Nummern 21 und 22)</b>	<b>0,00</b>	<b>0</b>	<b>0</b>	<b>0</b>	<b>0</b>	<b>0</b>
<b>24.</b>	<b>= Ordentliches Ergebnis (Summe 20 und 23)</b>	<b>0,00</b>	<b>0</b>	<b>-22.862.536</b>	<b>-22.862.536</b>	<b>-22.862.536</b>	<b>-22.862.536</b>
25.	+ außerordentliche Erträge	0,00	0	0	0	0	0
26.	- außerordentliche Aufwendungen	0,00	0	0	0	0	0
<b>27.</b>	<b>= Außerordentliches Ergebnis (Saldo der Nummern 25 und 26)</b>	<b>0,00</b>	<b>0</b>	<b>0</b>	<b>0</b>	<b>0</b>	<b>0</b>
<b>28.</b>	<b>= Jahresergebnis des Teilhaushalts vor Verrechnung der internen Leistungsbeziehungen (Summe 24 und 27)</b>	<b>0,00</b>	<b>0</b>	<b>-22.862.536</b>	<b>-22.862.536</b>	<b>-22.862.536</b>	<b>-22.862.536</b>

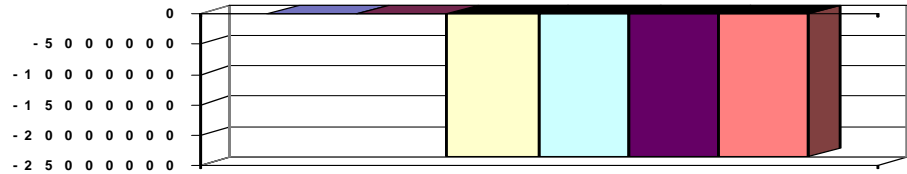


# Teilergebnishaushalt

# 2008

Gemeinde	0 Landkreis Alzey-Worms	erstellt am: 31.01.2008					
Teilhaushalt	40 Sozialhilfe						
29. +	Erträge aus internen Leistungsbeziehungen	0,00	0	0	0	0	0
30. -	Aufwendungen aus interner Leistungsbeziehungen	0,00	0	-628.020	-625.194	-622.098	-620.086
<b>31. =</b>	<b>Saldo der Erträge und Aufwendungen aus internen Leistungsbeziehungen</b>	<b>0,00</b>	<b>0</b>	<b>-628.020</b>	<b>-625.194</b>	<b>-622.098</b>	<b>-620.086</b>
32. =	Jahresergebnis des Teilhaushalts nach Verrechnung der internen Leistungsbeziehungen	0,00	0	-23.490.556	-23.487.730	-23.484.634	-23.482.622

## Jahresergebnis - graphische Darstellung -





# Teilergebnishaushalt

2008

Gemeinde 0 Landkreis Alzey-Worms

erstellt am: 31.01.2008

Teilhaushalt 41 Soziale Sonderaufgaben

## Zugeordnete Produkte

- 0410 - Führung und Leitung
- 3210 - Kriegsofferfürsorge
- 3310 - Förderung von Trägern der Wohlfahrtspflege
- 3430 - Betreuungswesen
- 3440 - Hilfen für Vertriebene und Spätaussiedler
- 3511 - Wohngeld
- 3512 - Landespflege- und Landesblindengeld
- 3514 - Soziale Sonderleistungen

Pos.	Inhalt	Ergebnis	Plan	Plan	Plan	Plan	Plan
		2006	2007	2008	2009	2010	2011
		1	2	3	4	5	6
1.	Steuern und ähnliche Abgaben	0,00	0	0	0	0	0
2.	+ Zuwendungen, allgemeine Umlagen und sonstige Transfererträge	0,00	0	0	0	0	0
3.	+ Erträge der sozialen Sicherung	0,00	0	2.288.000	2.288.000	2.288.000	2.288.000
4.	+ öffentlich-rechtliche Leistungsentgelte	0,00	0	0	0	0	0
5.	+ privatrechtliche Leistungsentgelte	0,00	0	0	0	0	0
6.	+ Kostenerstattungen und Kostenumlagen	0,00	0	0	0	0	0
7.	+ Erhöhung oder Verminderung des Bestands an fertigen und unfertigen Erzeugnissen	0,00	0	0	0	0	0
8.	+ andere aktivierte Eigenleistungen	0,00	0	0	0	0	0
9.	+ sonstige laufende Erträge	0,00	0	4.510	4.510	4.510	4.510
<b>10.</b>	<b>= Summe der laufenden Erträge aus Verwaltungstätigkeit (Summe 1 bis 9)</b>	<b>0,00</b>	<b>0</b>	<b>2.292.510</b>	<b>2.292.510</b>	<b>2.292.510</b>	<b>2.292.510</b>
11.	- Personalaufwendungen	0,00	0	-289.716	-289.716	-289.716	-289.716
12.	- Versorgungsaufwendungen	0,00	0	-9.718	-9.718	-9.718	-9.718
13.	- Aufwendungen für Sach- und Dienstleistungen	0,00	0	-35.000	-35.000	-35.000	-35.000
14.	- Abschreibungen auf immaterielle Vermögensgegenstände des Anlagevermögens und auf Sachanlagen sowie auf aktivierte Aufwendungen für die Inangangsetzung und Erweiterung der Verwaltung	0,00	0	0	0	0	0
15.	- Abschreibungen auf Vermögensgegenstände des Umlaufvermögens, soweit diese die üblichen Abschreibungen überschreiten.	0,00	0	0	0	0	0
16.	- Zuwendungen, Umlagen und sonstige Transferaufwendungen	0,00	0	0	0	0	0
17.	- Aufwendungen der sozialen Sicherung	0,00	0	-2.764.000	-2.764.000	-2.764.000	-2.764.000
18.	sonstige laufenden Aufwendungen	0,00	0	-1.500	-1.500	-1.500	-1.500
<b>19.</b>	<b>= Summe der laufenden Aufwendungen aus Verwaltungstätigkeit (Summe 11 bis 18)</b>	<b>0,00</b>	<b>0</b>	<b>-3.099.934</b>	<b>-3.099.934</b>	<b>-3.099.934</b>	<b>-3.099.934</b>
<b>20.</b>	<b>= laufendes Ergebnis aus Verwaltungstätigkeit (Saldo der Nummern 10 und 19)</b>	<b>0,00</b>	<b>0</b>	<b>-807.424</b>	<b>-807.424</b>	<b>-807.424</b>	<b>-807.424</b>
21.	+ Zins- und sonstige Finanzerträge	0,00	0	0	0	0	0
22.	- Zins- und sonstige Finanzaufwendungen	0,00	0	0	0	0	0
<b>23.</b>	<b>= Finanzergebnis (Saldo der Nummern 21 und 22)</b>	<b>0,00</b>	<b>0</b>	<b>0</b>	<b>0</b>	<b>0</b>	<b>0</b>
<b>24.</b>	<b>= Ordentliches Ergebnis (Summe 20 und 23)</b>	<b>0,00</b>	<b>0</b>	<b>-807.424</b>	<b>-807.424</b>	<b>-807.424</b>	<b>-807.424</b>
25.	+ außerordentliche Erträge	0,00	0	0	0	0	0
26.	- außerordentliche Aufwendungen	0,00	0	0	0	0	0
<b>27.</b>	<b>= Außerordentliches Ergebnis (Saldo der Nummern 25 und 26)</b>	<b>0,00</b>	<b>0</b>	<b>0</b>	<b>0</b>	<b>0</b>	<b>0</b>
<b>28.</b>	<b>= Jahresergebnis des Teilhaushalts vor Verrechnung der internen Leistungsbeziehungen (Summe 24 und 27)</b>	<b>0,00</b>	<b>0</b>	<b>-807.424</b>	<b>-807.424</b>	<b>-807.424</b>	<b>-807.424</b>



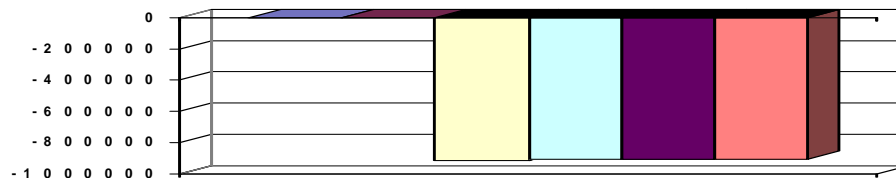
# Teilergebnishaushalt

# 2008

**Gemeinde**
**0 Landkreis Alzey-Worms**

 erstellt am: **31.01.2008**
**Teilhaushalt**
**41 Soziale Sonderaufgaben**

29.	+	Erträge aus internen Leistungsbeziehungen	0,00	0	0	0	0	0
30.	-	Aufwendungen aus interner Leistungsbeziehungen	0,00	0	-103.165	-102.932	-102.648	-102.474
<b>31.</b>	<b>=</b>	<b>Saldo der Erträge und Aufwendungen aus internen Leistungsbeziehungen</b>	<b>0,00</b>	<b>0</b>	<b>-103.165</b>	<b>-102.932</b>	<b>-102.648</b>	<b>-102.474</b>
32.	=	Jahresergebnis des Teilhaushalts nach Verrechnung der internen Leistungsbeziehungen	0,00	0	-910.589	-910.356	-910.072	-909.898

**Jahresergebnis**
**- graphische Darstellung -**




# Teilergebnishaushalt

# 2008

**Gemeinde 0 Landkreis Alzey-Worms**
**erstellt am: 31.01.2008**
**Teilhaushalt 50 Jugendamt**

## Zugeordnete Produkte

- 0500 - Führung und Leitung
- 3513 - Erziehungsgeld
- 3610 - Förderung von Kindern in Tageseinrichtungen
- 3620 - Jugendarbeit
- 3631 - Schul- und Jugendsozialarbeit
- 3632 - Förderung der Erziehung in der Familie
- 3633 - Hilfe zur Erziehung
- 3635 - Inobhutnahme und Eingliederungshilfe
- 3636 - Adoptionsvermittlung
- 3638 - Familien- und Jugendgerichtshilfe
- 3650 - Tageseinrichtungen für Kinder

Pos.	Inhalt	Ergebnis	Plan	Plan	Plan	Plan	Plan
		2006	2007	2008	2009	2010	2011
		1	2	3	4	5	6
1.	Steuern und ähnliche Abgaben	0,00	0	0	0	0	0
2.	+ Zuwendungen, allgemeine Umlagen und sonstige Transfererträge	0,00	0	15.000	15.000	15.000	15.000
3.	+ Erträge der sozialen Sicherung	0,00	0	11.012.900	11.515.800	12.026.800	12.237.800
4.	+ öffentlich-rechtliche Leistungsentgelte	0,00	0	17.510	17.510	17.510	17.510
5.	+ privatrechtliche Leistungsentgelte	0,00	0	0	0	0	0
6.	+ Kostenerstattungen und Kostenumlagen	0,00	0	100	100	100	100
7.	+ Erhöhung oder Verminderung des Bestands an fertigen und unfertigen Erzeugnissen	0,00	0	0	0	0	0
8.	+ andere aktivierte Eigenleistungen	0,00	0	0	0	0	0
9.	+ sonstige laufende Erträge	0,00	0	34.643	34.643	34.643	34.643
<b>10.</b>	<b>= Summe der laufenden Erträge aus Verwaltungstätigkeit (Summe 1 bis 9)</b>	<b>0,00</b>	<b>0</b>	<b>11.080.153</b>	<b>11.583.053</b>	<b>12.094.053</b>	<b>12.305.053</b>
11.	- Personalaufwendungen	0,00	0	-1.638.607	-1.638.607	-1.638.607	-1.638.607
12.	- Versorgungsaufwendungen	0,00	0	-62.501	-62.501	-62.501	-62.501
13.	- Aufwendungen für Sach- und Dienstleistungen	0,00	0	-21.710	-21.710	-21.710	-21.710
14.	- Abschreibungen auf immaterielle Vermögensgegenstände des Anlagevermögens und auf Sachanlagen sowie auf aktivierte Aufwendungen für die Inangangsetzung und Erweiterung der Verwaltung	0,00	0	-349.642	-349.642	-349.642	-349.642
15.	- Abschreibungen auf Vermögensgegenstände des Umlaufvermögens, soweit diese die üblichen Abschreibungen überschreiten.	0,00	0	0	0	0	0
16.	- Zuwendungen, Umlagen und sonstige Transferaufwendungen	0,00	0	0	0	0	0
17.	- Aufwendungen der sozialen Sicherung	0,00	0	-25.593.090	-26.621.350	-27.613.850	-28.376.350
18.	sonstige laufende Aufwendungen	0,00	0	-33.075	-33.075	-33.075	-33.075
<b>19.</b>	<b>= Summe der laufenden Aufwendungen aus Verwaltungstätigkeit (Summe 11 bis 18)</b>	<b>0,00</b>	<b>0</b>	<b>-27.698.625</b>	<b>-28.726.885</b>	<b>-29.719.385</b>	<b>-30.481.885</b>
<b>20.</b>	<b>= laufendes Ergebnis aus Verwaltungstätigkeit (Saldo der Nummern 10 und 19)</b>	<b>0,00</b>	<b>0</b>	<b>-16.618.472</b>	<b>-17.143.832</b>	<b>-17.625.332</b>	<b>-18.176.832</b>
21.	+ Zins- und sonstige Finanzerträge	0,00	0	0	0	0	0
22.	- Zins- und sonstige Finanzaufwendungen	0,00	0	0	0	0	0
<b>23.</b>	<b>= Finanzergebnis (Saldo der Nummern 21 und 22)</b>	<b>0,00</b>	<b>0</b>	<b>0</b>	<b>0</b>	<b>0</b>	<b>0</b>
<b>24.</b>	<b>= Ordentliches Ergebnis (Summe 20 und 23)</b>	<b>0,00</b>	<b>0</b>	<b>-16.618.472</b>	<b>-17.143.832</b>	<b>-17.625.332</b>	<b>-18.176.832</b>
25.	+ außerordentliche Erträge	0,00	0	0	0	0	0
26.	- außerordentliche Aufwendungen	0,00	0	0	0	0	0
<b>27.</b>	<b>= Außerordentliches Ergebnis (Saldo der Nummern 25 und 26)</b>	<b>0,00</b>	<b>0</b>	<b>0</b>	<b>0</b>	<b>0</b>	<b>0</b>

(alle Beträge in EUR)



# Teilergebnishaushalt

# 2008

Gemeinde

0 Landkreis Alzey-Worms

erstellt am: 31.01.2008

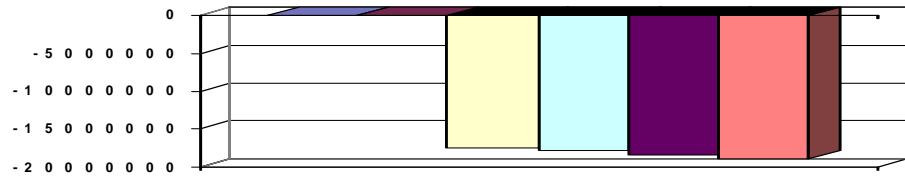
Teilhaushalt

50 Jugendamt

28.	=	Jahresergebnis des Teilhaushalts vor Verrechnung der internen Leistungsbeziehungen (Summe 24 und 27)	0,00	0	-16.618.472	-17.143.832	-17.625.332	-18.176.832
29.	+	Erträge aus internen Leistungsbeziehungen	0,00	0	0	0	0	0
30.	-	Aufwendungen aus interner Leistungsbeziehungen	0,00	0	-741.043	-746.079	-750.618	-753.520
31.	=	Saldo der Erträge und Aufwendungen aus internen Leistungsbeziehungen	0,00	0	-741.043	-746.079	-750.618	-753.520
32.	=	Jahresergebnis des Teilhaushalts nach Verrechnung der internen Leistungsbeziehungen	0,00	0	-17.359.515	-17.889.911	-18.375.950	-18.930.352

## Jahresergebnis

- graphische Darstellung -





# Teilergebnishaushalt

# 2008

Gemeinde

0 Landkreis Alzey-Worms

erstellt am: 31.01.2008

Teilhaushalt

51 Vormundschaften, Pflugschaften, Unterhaltsvorschuss

## Zugeordnete Produkte

0510 - Führung und Leitung

3410 - Unterhaltsvorschussleistungen

3637 - Amtsvormundschaft

Pos.	Inhalt	Ergebnis	Plan	Plan	Plan	Plan	Plan
		2006	2007	2008	2009	2010	2011
		1	2	3	4	5	6
1.	Steuern und ähnliche Abgaben	0,00	0	0	0	0	0
2.	+ Zuwendungen, allgemeine Umlagen und sonstige Transfererträge	0,00	0	0	0	0	0
3.	+ Erträge der sozialen Sicherung	0,00	0	1.356.000	1.356.001	1.356.002	1.356.003
4.	+ öffentlich-rechtliche Leistungsentgelte	0,00	0	0	0	0	0
5.	+ privatrechtliche Leistungsentgelte	0,00	0	0	0	0	0
6.	+ Kostenerstattungen und Kostenumlagen	0,00	0	0	0	0	0
7.	+ Erhöhung oder Verminderung des Bestands an fertigen und unfertigen Erzeugnissen	0,00	0	0	0	0	0
8.	+ andere aktivierte Eigenleistungen	0,00	0	0	0	0	0
9.	+ sonstige laufende Erträge	0,00	0	7.510	7.510	7.510	7.510
<b>10.</b>	<b>= Summe der laufenden Erträge aus Verwaltungstätigkeit (Summe 1 bis 9)</b>	<b>0,00</b>	<b>0</b>	<b>1.363.510</b>	<b>1.363.511</b>	<b>1.363.512</b>	<b>1.363.513</b>
11.	- Personalaufwendungen	0,00	0	-326.976	-326.976	-326.976	-326.976
12.	- Versorgungsaufwendungen	0,00	0	-21.048	-21.048	-21.048	-21.048
13.	- Aufwendungen für Sach- und Dienstleistungen	0,00	0	0	0	0	0
14.	- Abschreibungen auf immaterielle Vermögensgegenstände des Anlagevermögens und auf Sachanlagen sowie auf aktivierte Aufwendungen für die Inangangsetzung und Erweiterung der Verwaltung	0,00	0	0	0	0	0
15.	- Abschreibungen auf Vermögensgegenstände des Umlaufvermögens, soweit diese die üblichen Abschreibungen überschreiten.	0,00	0	0	0	0	0
16.	- Zuwendungen, Umlagen und sonstige Transferaufwendungen	0,00	0	0	0	0	0
17.	- Aufwendungen der sozialen Sicherung	0,00	0	-1.632.630	-1.632.630	-1.632.630	-1.632.630
18.	sonstige laufende Aufwendungen	0,00	0	-2.000	-2.000	-2.000	-2.000
<b>19.</b>	<b>= Summe der laufenden Aufwendungen aus Verwaltungstätigkeit (Summe 11 bis 18)</b>	<b>0,00</b>	<b>0</b>	<b>-1.982.654</b>	<b>-1.982.654</b>	<b>-1.982.654</b>	<b>-1.982.654</b>
<b>20.</b>	<b>= laufendes Ergebnis aus Verwaltungstätigkeit (Saldo der Nummern 10 und 19)</b>	<b>0,00</b>	<b>0</b>	<b>-619.144</b>	<b>-619.143</b>	<b>-619.142</b>	<b>-619.141</b>
21.	+ Zins- und sonstige Finanzerträge	0,00	0	0	0	0	0
22.	- Zins- und sonstige Finanzaufwendungen	0,00	0	0	0	0	0
<b>23.</b>	<b>= Finanzergebnis (Saldo der Nummern 21 und 22)</b>	<b>0,00</b>	<b>0</b>	<b>0</b>	<b>0</b>	<b>0</b>	<b>0</b>
<b>24.</b>	<b>= Ordentliches Ergebnis (Summe 20 und 23)</b>	<b>0,00</b>	<b>0</b>	<b>-619.144</b>	<b>-619.143</b>	<b>-619.142</b>	<b>-619.141</b>
25.	+ außerordentliche Erträge	0,00	0	0	0	0	0
26.	- außerordentliche Aufwendungen	0,00	0	0	0	0	0
<b>27.</b>	<b>= Außerordentliches Ergebnis (Saldo der Nummern 25 und 26)</b>	<b>0,00</b>	<b>0</b>	<b>0</b>	<b>0</b>	<b>0</b>	<b>0</b>
<b>28.</b>	<b>= Jahresergebnis des Teilhaushalts vor Verrechnung der internen Leistungsbeziehungen (Summe 24 und 27)</b>	<b>0,00</b>	<b>0</b>	<b>-619.144</b>	<b>-619.143</b>	<b>-619.142</b>	<b>-619.141</b>
29.	+ Erträge aus internen Leistungsbeziehungen	0,00	0	0	0	0	0
30.	- Aufwendungen aus interner Leistungsbeziehungen	0,00	0	-141.142	-141.086	-140.968	-140.911
<b>31.</b>	<b>= Saldo der Erträge und Aufwendungen aus internen Leistungsbeziehungen</b>	<b>0,00</b>	<b>0</b>	<b>-141.142</b>	<b>-141.086</b>	<b>-140.968</b>	<b>-140.911</b>
<b>32.</b>	<b>= Jahresergebnis des Teilhaushalts nach Verrechnung der internen Leistungsbeziehungen</b>	<b>0,00</b>	<b>0</b>	<b>-760.286</b>	<b>-760.229</b>	<b>-760.110</b>	<b>-760.052</b>

(alle Beträge in EUR)



# Teilergebnishaushalt

# 2008

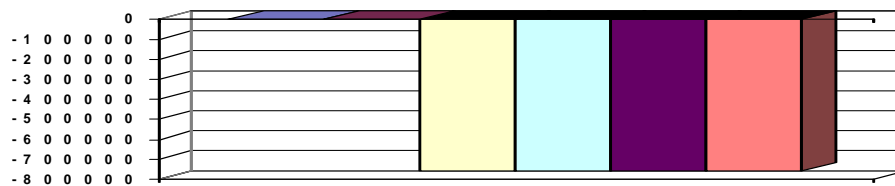
Gemeinde

0 Landkreis Alzey-Worms

erstellt am: 31.01.2008

Teilhaushalt

51 Vormundschaften, Pflegschaften, Unterhaltsvorschuss

**Jahresergebnis**
**- graphische Darstellung -**






# Teilergebnishaushalt

## 2008

Gemeinde

0 Landkreis Alzey-Worms

erstellt am: 31.01.2008

Teilhaushalt

60 Allgemeine Bauverwaltung, Bauförderung, Bauaufsicht

### Zugeordnete Produkte

- 0600 - Führung und Leitung
- 5111 - Raumordnung / Landesplanung
- 5112 - Kreisentwicklung
- 5113 - Dorferneuerung / Städtebauförderung
- 5117 - Bauleitplanung
- 5211 - Baurechtliche Verfahren
- 5212 - Bauaufsicht / Bauverwaltung
- 5220 - Wohnungsbauförderung
- 5230 - Denkmalschutz und Denkmalpflege
- 5420 - Kreisstraßen

Pos.	Inhalt	Ergebnis	Plan	Plan	Plan	Plan	Plan
		2006	2007	2008	2009	2010	2011
		1	2	3	4	5	6
1.	Steuern und ähnliche Abgaben	0,00	0	0	0	0	0
2.	+ Zuwendungen, allgemeine Umlagen und sonstige Transfererträge	0,00	0	2.502.752	2.502.752	2.502.752	2.502.752
3.	+ Erträge der sozialen Sicherung	0,00	0	0	0	0	0
4.	+ öffentlich-rechtliche Leistungsentgelte	0,00	0	431.700	431.700	431.700	431.700
5.	+ privatrechtliche Leistungsentgelte	0,00	0	0	0	0	0
6.	+ Kostenerstattungen und Kostenumlagen	0,00	0	10.000	10.000	10.000	10.000
7.	+ Erhöhung oder Verminderung des Bestands an fertigen und unfertigen Erzeugnissen	0,00	0	0	0	0	0
8.	+ andere aktivierte Eigenleistungen	0,00	0	0	0	0	0
9.	+ sonstige laufende Erträge	0,00	0	31.205	31.205	31.205	31.205
<b>10.</b>	<b>= Summe der laufenden Erträge aus Verwaltungstätigkeit (Summe 1 bis 9)</b>	<b>0,00</b>	<b>0</b>	<b>2.975.657</b>	<b>2.975.657</b>	<b>2.975.657</b>	<b>2.975.657</b>
11.	- Personalaufwendungen	0,00	0	-905.470	-905.470	-905.470	-905.470
12.	- Versorgungsaufwendungen	0,00	0	-67.577	-67.577	-67.577	-67.577
13.	- Aufwendungen für Sach- und Dienstleistungen	0,00	0	-953.000	-953.000	-953.000	-953.000
14.	- Abschreibungen auf immaterielle Vermögensgegenstände des Anlagevermögens und auf Sachanlagen sowie auf aktivierte Aufwendungen für die Inangangsetzung und Erweiterung der Verwaltung	0,00	0	-2.517.466	-2.517.466	-2.517.466	-2.517.466
15.	- Abschreibungen auf Vermögensgegenstände des Umlaufvermögens, soweit diese die üblichen Abschreibungen überschreiten.	0,00	0	0	0	0	0
16.	- Zuwendungen, Umlagen und sonstige Transferaufwendungen	0,00	0	0	0	0	0
17.	- Aufwendungen der sozialen Sicherung	0,00	0	0	0	0	0
18.	- sonstige laufenden Aufwendungen	0,00	0	-96.320	-96.320	-96.320	-96.320
<b>19.</b>	<b>= Summe der laufenden Aufwendungen aus Verwaltungstätigkeit (Summe 11 bis 18)</b>	<b>0,00</b>	<b>0</b>	<b>-4.539.833</b>	<b>-4.539.833</b>	<b>-4.539.833</b>	<b>-4.539.833</b>
<b>20.</b>	<b>= laufendes Ergebnis aus Verwaltungstätigkeit (Saldo der Nummern 10 und 19)</b>	<b>0,00</b>	<b>0</b>	<b>-1.564.176</b>	<b>-1.564.176</b>	<b>-1.564.176</b>	<b>-1.564.176</b>
21.	+ Zins- und sonstige Finanzerträge	0,00	0	0	0	0	0
22.	- Zins- und sonstige Finanzaufwendungen	0,00	0	0	0	0	0
<b>23.</b>	<b>= Finanzergebnis (Saldo der Nummern 21 und 22)</b>	<b>0,00</b>	<b>0</b>	<b>0</b>	<b>0</b>	<b>0</b>	<b>0</b>
<b>24.</b>	<b>= Ordentliches Ergebnis (Summe 20 und 23)</b>	<b>0,00</b>	<b>0</b>	<b>-1.564.176</b>	<b>-1.564.176</b>	<b>-1.564.176</b>	<b>-1.564.176</b>
25.	+ außerordentliche Erträge	0,00	0	0	0	0	0
26.	- außerordentliche Aufwendungen	0,00	0	0	0	0	0
<b>27.</b>	<b>= Außerordentliches Ergebnis (Saldo der Nummern 25 und 26)</b>	<b>0,00</b>	<b>0</b>	<b>0</b>	<b>0</b>	<b>0</b>	<b>0</b>



# Teilergebnishaushalt

# 2008

Gemeinde

0 Landkreis Alzey-Worms

erstellt am: 31.01.2008

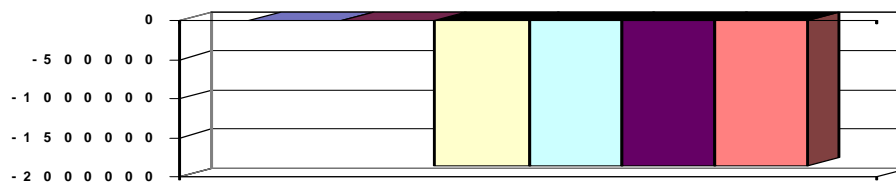
Teilhaushalt

60 Allgemeine Bauverwaltung, Bauförderung, Bauaufsicht

28.	=	Jahresergebnis des Teilhaushalts vor Verrechnung der internen Leistungsbeziehungen (Summe 24 und 27)	0,00	0	-1.564.176	-1.564.176	-1.564.176	-1.564.176
29.	+	Erträge aus internen Leistungsbeziehungen	0,00	0	0	0	0	0
30.	-	Aufwendungen aus interner Leistungsbeziehungen	0,00	0	-309.823	-309.627	-309.228	-309.011
31.	=	Saldo der Erträge und Aufwendungen aus internen Leistungsbeziehungen	0,00	0	-309.823	-309.627	-309.228	-309.011
32.	=	Jahresergebnis des Teilhaushalts nach Verrechnung der internen Leistungsbeziehungen	0,00	0	-1.873.999	-1.873.803	-1.873.404	-1.873.187

## Jahresergebnis

- graphische Darstellung -





# Teilergebnishaushalt

## 2008

Gemeinde

0 Landkreis Alzey-Worms

erstellt am: 31.01.2008

Teilhaushalt

61 Zentrales Gebäudemanagement

### Zugeordnete Produkte

0610 - Führung und Leitung

1141 - Zentrales Grundstücks- und Gebäudemanagement

Pos.	Inhalt	Ergebnis	Plan	Plan	Plan	Plan	Plan
		2006	2007	2008	2009	2010	2011
		1	2	3	4	5	6
1.	Steuern und ähnliche Abgaben	0,00	0	0	0	0	0
2.	+ Zuwendungen, allgemeine Umlagen und sonstige Transfererträge	0,00	0	0	0	0	0
3.	+ Erträge der sozialen Sicherung	0,00	0	0	0	0	0
4.	+ öffentlich-rechtliche Leistungsentgelte	0,00	0	0	0	0	0
5.	+ privatrechtliche Leistungsentgelte	0,00	0	6.300	6.300	6.300	6.300
6.	+ Kostenerstattungen und Kostenumlagen	0,00	0	0	0	0	0
7.	+ Erhöhung oder Verminderung des Bestands an fertigen und unfertigen Erzeugnissen	0,00	0	0	0	0	0
8.	+ andere aktivierte Eigenleistungen	0,00	0	0	0	0	0
9.	+ sonstige laufende Erträge	0,00	0	8.355	8.355	8.355	8.355
<b>10.</b>	<b>= Summe der laufenden Erträge aus Verwaltungstätigkeit (Summe 1 bis 9)</b>	<b>0,00</b>	<b>0</b>	<b>14.655</b>	<b>14.655</b>	<b>14.655</b>	<b>14.655</b>
11.	- Personalaufwendungen	0,00	0	-400.513	-400.513	-400.513	-400.513
12.	- Versorgungsaufwendungen	0,00	0	-13.306	-13.306	-13.306	-13.306
13.	- Aufwendungen für Sach- und Dienstleistungen	0,00	0	-341.970	-347.070	-347.570	-348.070
14.	- Abschreibungen auf immaterielle Vermögensgegenstände des Anlagevermögens und auf Sachanlagen sowie auf aktivierte Aufwendungen für die Inangangsetzung und Erweiterung der Verwaltung	0,00	0	-126.106	-126.106	-126.106	-126.106
15.	- Abschreibungen auf Vermögensgegenstände des Umlaufvermögens, soweit diese die üblichen Abschreibungen überschreiten.	0,00	0	0	0	0	0
16.	- Zuwendungen, Umlagen und sonstige Transferaufwendungen	0,00	0	0	0	0	0
17.	- Aufwendungen der sozialen Sicherung	0,00	0	0	0	0	0
18.	sonstige laufende Aufwendungen	0,00	0	-107.850	-107.850	-107.850	-107.850
<b>19.</b>	<b>= Summe der laufenden Aufwendungen aus Verwaltungstätigkeit (Summe 11 bis 18)</b>	<b>0,00</b>	<b>0</b>	<b>-989.745</b>	<b>-994.845</b>	<b>-995.345</b>	<b>-995.845</b>
<b>20.</b>	<b>= laufendes Ergebnis aus Verwaltungstätigkeit (Saldo der Nummern 10 und 19)</b>	<b>0,00</b>	<b>0</b>	<b>-975.090</b>	<b>-980.190</b>	<b>-980.690</b>	<b>-981.190</b>
21.	+ Zins- und sonstige Finanzerträge	0,00	0	0	0	0	0
22.	- Zins- und sonstige Finanzaufwendungen	0,00	0	0	0	0	0
<b>23.</b>	<b>= Finanzergebnis (Saldo der Nummern 21 und 22)</b>	<b>0,00</b>	<b>0</b>	<b>0</b>	<b>0</b>	<b>0</b>	<b>0</b>
<b>24.</b>	<b>= Ordentliches Ergebnis (Summe 20 und 23)</b>	<b>0,00</b>	<b>0</b>	<b>-975.090</b>	<b>-980.190</b>	<b>-980.690</b>	<b>-981.190</b>
25.	+ außerordentliche Erträge	0,00	0	0	0	0	0
26.	- außerordentliche Aufwendungen	0,00	0	0	0	0	0
<b>27.</b>	<b>= Außerordentliches Ergebnis (Saldo der Nummern 25 und 26)</b>	<b>0,00</b>	<b>0</b>	<b>0</b>	<b>0</b>	<b>0</b>	<b>0</b>
<b>28.</b>	<b>= Jahresergebnis des Teilhaushalts vor Verrechnung der internen Leistungsbeziehungen (Summe 24 und 27)</b>	<b>0,00</b>	<b>0</b>	<b>-975.090</b>	<b>-980.190</b>	<b>-980.690</b>	<b>-981.190</b>
29.	+ Erträge aus internen Leistungsbeziehungen	0,00	0	849.790	854.890	855.390	855.890
30.	- Aufwendungen aus interner Leistungsbeziehungen	0,00	0	0	0	0	0
<b>31.</b>	<b>= Saldo der Erträge und Aufwendungen aus internen Leistungsbeziehungen</b>	<b>0,00</b>	<b>0</b>	<b>849.790</b>	<b>854.890</b>	<b>855.390</b>	<b>855.890</b>
<b>32.</b>	<b>= Jahresergebnis des Teilhaushalts nach Verrechnung der internen Leistungsbeziehungen</b>	<b>0,00</b>	<b>0</b>	<b>-125.300</b>	<b>-125.300</b>	<b>-125.300</b>	<b>-125.300</b>

(alle Beträge in EUR)



# Teilergebnishaushalt

# 2008

Gemeinde

0 Landkreis Alzey-Worms

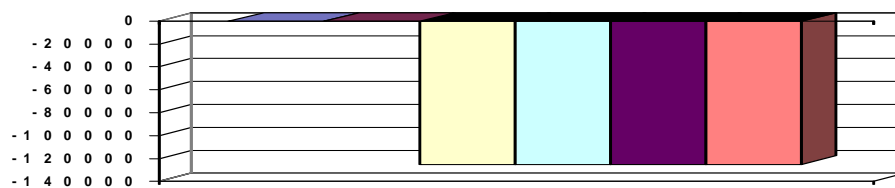
erstellt am: 31.01.2008

Teilhaushalt

61 Zentrales Gebäudemanagement

Jahresergebnis

- graphische Darstellung -





# Teilergebnishaushalt

# 2008

Gemeinde

0 Landkreis Alzey-Worms

erstellt am: 31.01.2008

Teilhaushalt

62 Naturschutz, Wasserwirtschaft, Immissionsschutz

## Zugeordnete Produkte

0620 - Führung und Leitung

5520 - Gewässeraufsicht

5541 - Landschafts- und Artenschutz

5545 - Eingriffe in Natur und Landschaft

5610 - Immissionen

Pos.	Inhalt	Ergebnis	Plan	Plan	Plan	Plan	Plan
		2006	2007	2008	2009	2010	2011
		1	2	3	4	5	6
1.	Steuern und ähnliche Abgaben	0,00	0	0	0	0	0
2.	+ Zuwendungen, allgemeine Umlagen und sonstige Transfererträge	0,00	0	0	0	0	0
3.	+ Erträge der sozialen Sicherung	0,00	0	0	0	0	0
4.	+ öffentlich-rechtliche Leistungsentgelte	0,00	0	30.000	30.000	30.000	30.000
5.	+ privatrechtliche Leistungsentgelte	0,00	0	0	0	0	0
6.	+ Kostenerstattungen und Kostenumlagen	0,00	0	0	0	0	0
7.	+ Erhöhung oder Verminderung des Bestands an fertigen und unfertigen Erzeugnissen	0,00	0	0	0	0	0
8.	+ andere aktivierte Eigenleistungen	0,00	0	0	0	0	0
9.	+ sonstige laufende Erträge	0,00	0	17.275	17.275	17.275	17.275
<b>10.</b>	<b>= Summe der laufenden Erträge aus Verwaltungstätigkeit (Summe 1 bis 9)</b>	<b>0,00</b>	<b>0</b>	<b>47.275</b>	<b>47.275</b>	<b>47.275</b>	<b>47.275</b>
11.	- Personalaufwendungen	0,00	0	-292.513	-292.513	-292.513	-292.513
12.	- Versorgungsaufwendungen	0,00	0	-42.771	-42.771	-42.771	-42.771
13.	- Aufwendungen für Sach- und Dienstleistungen	0,00	0	-39.500	-39.500	-39.500	-39.500
14.	- Abschreibungen auf immaterielle Vermögensgegenstände des Anlagevermögens und auf Sachanlagen sowie auf aktivierte Aufwendungen für die Inangasetzung und Erweiterung der Verwaltung	0,00	0	-28.100	-28.100	-28.100	-28.100
15.	- Abschreibungen auf Vermögensgegenstände des Umlaufvermögens, soweit diese die üblichen Abschreibungen überschreiten.	0,00	0	0	0	0	0
16.	- Zuwendungen, Umlagen und sonstige Transferaufwendungen	0,00	0	-57.760	-57.760	-57.760	-57.760
17.	- Aufwendungen der sozialen Sicherung	0,00	0	0	0	0	0
18.	sonstige laufende Aufwendungen	0,00	0	-12.330	-12.330	-12.330	-12.330
<b>19.</b>	<b>= Summe der laufenden Aufwendungen aus Verwaltungstätigkeit (Summe 11 bis 18)</b>	<b>0,00</b>	<b>0</b>	<b>-472.974</b>	<b>-472.974</b>	<b>-472.974</b>	<b>-472.974</b>
<b>20.</b>	<b>= laufendes Ergebnis aus Verwaltungstätigkeit (Saldo der Nummern 10 und 19)</b>	<b>0,00</b>	<b>0</b>	<b>-425.699</b>	<b>-425.699</b>	<b>-425.699</b>	<b>-425.699</b>
21.	+ Zins- und sonstige Finanzerträge	0,00	0	0	0	0	0
22.	- Zins- und sonstige Finanzaufwendungen	0,00	0	0	0	0	0
<b>23.</b>	<b>= Finanzergebnis (Saldo der Nummern 21 und 22)</b>	<b>0,00</b>	<b>0</b>	<b>0</b>	<b>0</b>	<b>0</b>	<b>0</b>
<b>24.</b>	<b>= Ordentliches Ergebnis (Summe 20 und 23)</b>	<b>0,00</b>	<b>0</b>	<b>-425.699</b>	<b>-425.699</b>	<b>-425.699</b>	<b>-425.699</b>
25.	+ außerordentliche Erträge	0,00	0	0	0	0	0
26.	- außerordentliche Aufwendungen	0,00	0	0	0	0	0
<b>27.</b>	<b>= Außerordentliches Ergebnis (Saldo der Nummern 25 und 26)</b>	<b>0,00</b>	<b>0</b>	<b>0</b>	<b>0</b>	<b>0</b>	<b>0</b>
<b>28.</b>	<b>= Jahresergebnis des Teilhaushalts vor Verrechnung der internen Leistungsbeziehungen (Summe 24 und 27)</b>	<b>0,00</b>	<b>0</b>	<b>-425.699</b>	<b>-425.699</b>	<b>-425.699</b>	<b>-425.699</b>
29.	+ Erträge aus internen Leistungsbeziehungen	0,00	0	0	0	0	0
30.	- Aufwendungen aus interner Leistungsbeziehungen	0,00	0	-75.320	-75.334	-75.298	-75.289
<b>31.</b>	<b>= Saldo der Erträge und Aufwendungen aus internen Leistungsbeziehungen</b>	<b>0,00</b>	<b>0</b>	<b>-75.320</b>	<b>-75.334</b>	<b>-75.298</b>	<b>-75.289</b>

(alle Beträge in EUR)



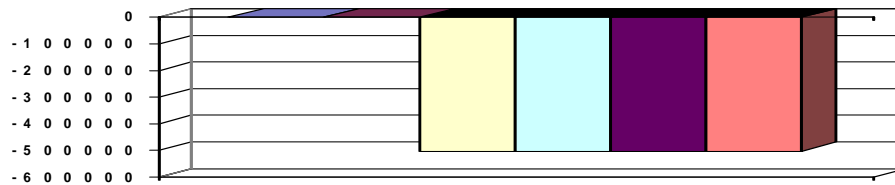
# Teilergebnishaushalt

# 2008

**Gemeinde**
**0 Landkreis Alzey-Worms**

 erstellt am: **31.01.2008**
**Teilhaushalt**
**62 Naturschutz, Wasserwirtschaft, Immissionsschutz**

32.	=	Jahresergebnis des Teilhaushalts nach Verrechnung der internen Leistungsbeziehungen	0,00	0	-501.019	-501.033	-500.997	-500.988
-----	---	---	------	---	----------	----------	----------	----------

**Jahresergebnis**
**- graphische Darstellung -**




# Teilergebnishaushalt

## 2008

Gemeinde **0 Landkreis Alzey-Worms**

erstellt am: **31.01.2008**

Teilhaushalt

**70 Veterinäramt**

### Zugeordnete Produkte

0700 - Führung und Leitung

1241 - Lebensmittelüberwachung

1243 - Fleischhygiene

1244 - Tierschutz und Tierseuchen

Pos.	Inhalt	Ergebnis	Plan	Plan	Plan	Plan	Plan
		2006	2007	2008	2009	2010	2011
		1	2	3	4	5	6
1.	Steuern und ähnliche Abgaben	0,00	0	0	0	0	0
2.	+ Zuwendungen, allgemeine Umlagen und sonstige Transfererträge	0,00	0	0	0	0	0
3.	+ Erträge der sozialen Sicherung	0,00	0	0	0	0	0
4.	+ öffentlich-rechtliche Leistungsentgelte	0,00	0	218.000	218.000	218.000	218.000
5.	+ privatrechtliche Leistungsentgelte	0,00	0	0	0	0	0
6.	+ Kostenerstattungen und Kostenumlagen	0,00	0	1.400	1.400	1.400	1.400
7.	+ Erhöhung oder Verminderung des Bestands an fertigen und unfertigen Erzeugnissen	0,00	0	0	0	0	0
8.	+ andere aktivierte Eigenleistungen	0,00	0	0	0	0	0
9.	+ sonstige laufende Erträge	0,00	0	8.315	8.315	8.315	8.315
<b>10.</b>	<b>= Summe der laufenden Erträge aus Verwaltungstätigkeit (Summe 1 bis 9)</b>	<b>0,00</b>	<b>0</b>	<b>227.715</b>	<b>227.715</b>	<b>227.715</b>	<b>227.715</b>
11.	- Personalaufwendungen	0,00	0	-621.096	-621.096	-621.096	-621.096
12.	- Versorgungsaufwendungen	0,00	0	-47.093	-47.093	-47.093	-47.093
13.	- Aufwendungen für Sach- und Dienstleistungen	0,00	0	-7.400	-7.400	-7.400	-7.400
14.	- Abschreibungen auf immaterielle Vermögensgegenstände des Anlagevermögens und auf Sachanlagen sowie auf aktivierte Aufwendungen für die Inangasetzung und Erweiterung der Verwaltung	0,00	0	-652	-652	-652	-652
15.	- Abschreibungen auf Vermögensgegenstände des Umlaufvermögens, soweit diese die üblichen Abschreibungen überschreiten.	0,00	0	0	0	0	0
16.	- Zuwendungen, Umlagen und sonstige Transferaufwendungen	0,00	0	-48.500	-48.500	-48.500	-48.500
17.	- Aufwendungen der sozialen Sicherung	0,00	0	0	0	0	0
18.	sonstige laufende Aufwendungen	0,00	0	-46.710	-46.710	-46.710	-46.710
<b>19.</b>	<b>= Summe der laufenden Aufwendungen aus Verwaltungstätigkeit (Summe 11 bis 18)</b>	<b>0,00</b>	<b>0</b>	<b>-771.451</b>	<b>-771.451</b>	<b>-771.451</b>	<b>-771.451</b>
<b>20.</b>	<b>= laufendes Ergebnis aus Verwaltungstätigkeit (Saldo der Nummern 10 und 19)</b>	<b>0,00</b>	<b>0</b>	<b>-543.736</b>	<b>-543.736</b>	<b>-543.736</b>	<b>-543.736</b>
21.	+ Zins- und sonstige Finanzerträge	0,00	0	0	0	0	0
22.	- Zins- und sonstige Finanzaufwendungen	0,00	0	0	0	0	0
<b>23.</b>	<b>= Finanzergebnis (Saldo der Nummern 21 und 22)</b>	<b>0,00</b>	<b>0</b>	<b>0</b>	<b>0</b>	<b>0</b>	<b>0</b>
<b>24.</b>	<b>= Ordentliches Ergebnis (Summe 20 und 23)</b>	<b>0,00</b>	<b>0</b>	<b>-543.736</b>	<b>-543.736</b>	<b>-543.736</b>	<b>-543.736</b>
25.	+ außerordentliche Erträge	0,00	0	0	0	0	0
26.	- außerordentliche Aufwendungen	0,00	0	0	0	0	0
<b>27.</b>	<b>= Außerordentliches Ergebnis (Saldo der Nummern 25 und 26)</b>	<b>0,00</b>	<b>0</b>	<b>0</b>	<b>0</b>	<b>0</b>	<b>0</b>
<b>28.</b>	<b>= Jahresergebnis des Teilhaushalts vor Verrechnung der internen Leistungsbeziehungen (Summe 24 und 27)</b>	<b>0,00</b>	<b>0</b>	<b>-543.736</b>	<b>-543.736</b>	<b>-543.736</b>	<b>-543.736</b>
29.	+ Erträge aus internen Leistungsbeziehungen	0,00	0	0	0	0	0
30.	- Aufwendungen aus interner Leistungsbeziehungen	0,00	0	-194.634	-194.704	-194.632	-194.619
<b>31.</b>	<b>= Saldo der Erträge und Aufwendungen aus internen Leistungsbeziehungen</b>	<b>0,00</b>	<b>0</b>	<b>-194.634</b>	<b>-194.704</b>	<b>-194.632</b>	<b>-194.619</b>



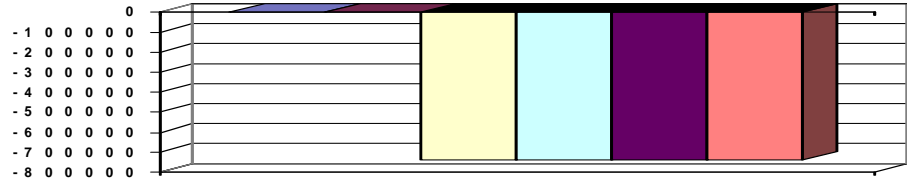
# Teilergebnishaushalt

# 2008

**Gemeinde**
**0 Landkreis Alzey-Worms**

 erstellt am: **31.01.2008**
**Teilhaushalt**
**70 Veterinäramt**

32.	=	Jahresergebnis des Teilhaushalts nach Verrechnung der internen Leistungsbeziehungen	0,00	0	-738.370	-738.440	-738.368	-738.355
-----	---	---	------	---	----------	----------	----------	----------

**Jahresergebnis**
**- graphische Darstellung -**






# Teilergebnishaushalt

# 2008

**Gemeinde 0 Landkreis Alzey-Worms**
**erstellt am: 31.01.2008**
**Teilhaushalt**
**71 Gesundheitsamt**

## Zugeordnete Produkte

- 0710 - Führung und Leitung
- 4141 - Gesundheitsplanung und -förderung
- 4142 - Kinder- und jugendärztlicher Gesundheitsdienst
- 4143 - Gesundheitsschutz, Infektionsschutz
- 4144 - Stellungnahmen
- 4145 - Beratung und Betreuung

Pos.	Inhalt	Ergebnis	Plan	Plan	Plan	Plan	Plan
		2006	2007	2008	2009	2010	2011
		1	2	3	4	5	6
1.	Steuern und ähnliche Abgaben	0,00	0	0	0	0	0
2.	+ Zuwendungen, allgemeine Umlagen und sonstige Transfererträge	0,00	0	1.966.050	1.967.001	1.968.903	1.970.807
3.	+ Erträge der sozialen Sicherung	0,00	0	0	0	0	0
4.	+ öffentlich-rechtliche Leistungsentgelte	0,00	0	100.050	99.550	99.550	99.550
5.	+ privatrechtliche Leistungsentgelte	0,00	0	100	100	100	100
6.	+ Kostenerstattungen und Kostenumlagen	0,00	0	0	0	0	0
7.	+ Erhöhung oder Verminderung des Bestands an fertigen und unfertigen Erzeugnissen	0,00	0	0	0	0	0
8.	+ andere aktivierte Eigenleistungen	0,00	0	0	0	0	0
9.	+ sonstige laufende Erträge	0,00	0	19.015	19.015	19.015	19.015
<b>10.</b>	<b>= Summe der laufenden Erträge aus Verwaltungstätigkeit (Summe 1 bis 9)</b>	<b>0,00</b>	<b>0</b>	<b>2.085.215</b>	<b>2.085.666</b>	<b>2.087.568</b>	<b>2.089.472</b>
11.	- Personalaufwendungen	0,00	0	-1.387.950	-1.387.950	-1.387.950	-1.387.950
12.	- Versorgungsaufwendungen	0,00	0	-49.187	-49.187	-49.187	-49.187
13.	- Aufwendungen für Sach- und Dienstleistungen	0,00	0	-23.910	-23.910	-23.910	-23.910
14.	- Abschreibungen auf immaterielle Vermögensgegenstände des Anlagevermögens und auf Sachanlagen sowie auf aktivierte Aufwendungen für die Inangasetzung und Erweiterung der Verwaltung	0,00	0	-10.620	-10.620	-10.620	-10.620
15.	- Abschreibungen auf Vermögensgegenstände des Umlaufvermögens, soweit diese die üblichen Abschreibungen überschreiten.	0,00	0	0	0	0	0
16.	- Zuwendungen, Umlagen und sonstige Transferaufwendungen	0,00	0	-14.950	-14.950	-14.950	-14.950
17.	- Aufwendungen der sozialen Sicherung	0,00	0	0	0	0	0
18.	sonstige laufende Aufwendungen	0,00	0	-88.150	-88.150	-88.150	-88.150
<b>19.</b>	<b>= Summe der laufenden Aufwendungen aus Verwaltungstätigkeit (Summe 11 bis 18)</b>	<b>0,00</b>	<b>0</b>	<b>-1.574.767</b>	<b>-1.574.767</b>	<b>-1.574.767</b>	<b>-1.574.767</b>
<b>20.</b>	<b>= laufendes Ergebnis aus Verwaltungstätigkeit (Saldo der Nummern 10 und 19)</b>	<b>0,00</b>	<b>0</b>	<b>510.448</b>	<b>510.899</b>	<b>512.801</b>	<b>514.705</b>
21.	+ Zins- und sonstige Finanzerträge	0,00	0	0	0	0	0
22.	- Zins- und sonstige Finanzaufwendungen	0,00	0	0	0	0	0
<b>23.</b>	<b>= Finanzergebnis (Saldo der Nummern 21 und 22)</b>	<b>0,00</b>	<b>0</b>	<b>0</b>	<b>0</b>	<b>0</b>	<b>0</b>
<b>24.</b>	<b>= Ordentliches Ergebnis (Summe 20 und 23)</b>	<b>0,00</b>	<b>0</b>	<b>510.448</b>	<b>510.899</b>	<b>512.801</b>	<b>514.705</b>
25.	+ außerordentliche Erträge	0,00	0	0	0	0	0
26.	- außerordentliche Aufwendungen	0,00	0	0	0	0	0
<b>27.</b>	<b>= Außerordentliches Ergebnis (Saldo der Nummern 25 und 26)</b>	<b>0,00</b>	<b>0</b>	<b>0</b>	<b>0</b>	<b>0</b>	<b>0</b>
<b>28.</b>	<b>= Jahresergebnis des Teilhaushalts vor Verrechnung der internen Leistungsbeziehungen (Summe 24 und 27)</b>	<b>0,00</b>	<b>0</b>	<b>510.448</b>	<b>510.899</b>	<b>512.801</b>	<b>514.705</b>
29.	+ Erträge aus internen Leistungsbeziehungen	0,00	0	0	0	0	0
30.	- Aufwendungen aus interner Leistungsbeziehungen	0,00	0	-531.762	-532.162	-531.977	-531.949



# Teilergebnishaushalt

# 2008

Gemeinde

0 Landkreis Alzey-Worms

erstellt am: 31.01.2008

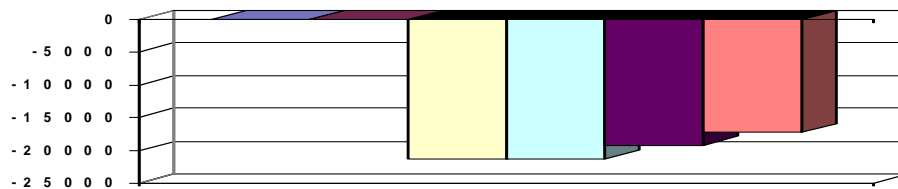
Teilhaushalt

71 Gesundheitsamt

31.	= Saldo der Erträge und Aufwendungen aus internen Leistungsbeziehungen	0,00	0	-531.762	-532.162	-531.977	-531.949
32.	= Jahresergebnis des Teilhaushalts nach Verrechnung der internen Leistungsbeziehungen	0,00	0	-21.314	-21.263	-19.176	-17.244

## Jahresergebnis

- graphische Darstellung -





# Teilergebnishaushalt

2008

Gemeinde 0 Landkreis Alzey-Worms

erstellt am: 31.01.2008

Teilhaushalt 72 Landwirtschaft, Weinbau

## Zugeordnete Produkte

0720 - Führung und Leitung

5553 - Landwirtschaft und Weinbau

5558 - Agrarfördermaßnahmen

Pos.	Inhalt	Ergebnis	Plan	Plan	Plan	Plan	Plan
		2006	2007	2008	2009	2010	2011
		1	2	3	4	5	6
1.	Steuern und ähnliche Abgaben	0,00	0	0	0	0	0
2.	+ Zuwendungen, allgemeine Umlagen und sonstige Transfererträge	0,00	0	0	0	0	0
3.	+ Erträge der sozialen Sicherung	0,00	0	0	0	0	0
4.	+ öffentlich-rechtliche Leistungsentgelte	0,00	0	0	0	0	0
5.	+ privatrechtliche Leistungsentgelte	0,00	0	0	0	0	0
6.	+ Kostenerstattungen und Kostenumlagen	0,00	0	0	0	0	0
7.	+ Erhöhung oder Verminderung des Bestands an fertigen und unfertigen Erzeugnissen	0,00	0	0	0	0	0
8.	+ andere aktivierte Eigenleistungen	0,00	0	0	0	0	0
9.	+ sonstige laufende Erträge	0,00	0	3.090	3.090	3.090	3.090
<b>10.</b>	<b>= Summe der laufenden Erträge aus Verwaltungstätigkeit (Summe 1 bis 9)</b>	<b>0,00</b>	<b>0</b>	<b>3.090</b>	<b>3.090</b>	<b>3.090</b>	<b>3.090</b>
11.	- Personalaufwendungen	0,00	0	-226.418	-226.418	-226.418	-226.418
12.	- Versorgungsaufwendungen	0,00	0	-8.869	-8.869	-8.869	-8.869
13.	- Aufwendungen für Sach- und Dienstleistungen	0,00	0	0	0	0	0
14.	- Abschreibungen auf immaterielle Vermögensgegenstände des Anlagevermögens und auf Sachanlagen sowie auf aktivierte Aufwendungen für die Inangasetzung und Erweiterung der Verwaltung	0,00	0	0	0	0	0
15.	- Abschreibungen auf Vermögensgegenstände des Umlaufvermögens, soweit diese die üblichen Abschreibungen überschreiten.	0,00	0	0	0	0	0
16.	- Zuwendungen, Umlagen und sonstige Transferaufwendungen	0,00	0	0	0	0	0
17.	- Aufwendungen der sozialen Sicherung	0,00	0	0	0	0	0
18.	sonstige laufende Aufwendungen	0,00	0	-1.300	-1.300	-1.300	-1.300
<b>19.</b>	<b>= Summe der laufenden Aufwendungen aus Verwaltungstätigkeit (Summe 11 bis 18)</b>	<b>0,00</b>	<b>0</b>	<b>-236.587</b>	<b>-236.587</b>	<b>-236.587</b>	<b>-236.587</b>
<b>20.</b>	<b>= laufendes Ergebnis aus Verwaltungstätigkeit (Saldo der Nummern 10 und 19)</b>	<b>0,00</b>	<b>0</b>	<b>-233.497</b>	<b>-233.497</b>	<b>-233.497</b>	<b>-233.497</b>
21.	+ Zins- und sonstige Finanzerträge	0,00	0	0	0	0	0
22.	- Zins- und sonstige Finanzaufwendungen	0,00	0	0	0	0	0
<b>23.</b>	<b>= Finanzergebnis (Saldo der Nummern 21 und 22)</b>	<b>0,00</b>	<b>0</b>	<b>0</b>	<b>0</b>	<b>0</b>	<b>0</b>
<b>24.</b>	<b>= Ordentliches Ergebnis (Summe 20 und 23)</b>	<b>0,00</b>	<b>0</b>	<b>-233.497</b>	<b>-233.497</b>	<b>-233.497</b>	<b>-233.497</b>
25.	+ außerordentliche Erträge	0,00	0	0	0	0	0
26.	- außerordentliche Aufwendungen	0,00	0	0	0	0	0
<b>27.</b>	<b>= Außerordentliches Ergebnis (Saldo der Nummern 25 und 26)</b>	<b>0,00</b>	<b>0</b>	<b>0</b>	<b>0</b>	<b>0</b>	<b>0</b>
<b>28.</b>	<b>= Jahresergebnis des Teilhaushalts vor Verrechnung der internen Leistungsbeziehungen (Summe 24 und 27)</b>	<b>0,00</b>	<b>0</b>	<b>-233.497</b>	<b>-233.497</b>	<b>-233.497</b>	<b>-233.497</b>
29.	+ Erträge aus internen Leistungsbeziehungen	0,00	0	0	0	0	0
30.	- Aufwendungen aus interner Leistungsbeziehungen	0,00	0	-104.447	-104.553	-104.539	-104.549
<b>31.</b>	<b>= Saldo der Erträge und Aufwendungen aus internen Leistungsbeziehungen</b>	<b>0,00</b>	<b>0</b>	<b>-104.447</b>	<b>-104.553</b>	<b>-104.539</b>	<b>-104.549</b>
<b>32.</b>	<b>= Jahresergebnis des Teilhaushalts nach Verrechnung der internen Leistungsbeziehungen</b>	<b>0,00</b>	<b>0</b>	<b>-337.944</b>	<b>-338.050</b>	<b>-338.036</b>	<b>-338.046</b>

(alle Beträge in EUR)



# Teilergebnishaushalt

# 2008

Gemeinde

0 Landkreis Alzey-Worms

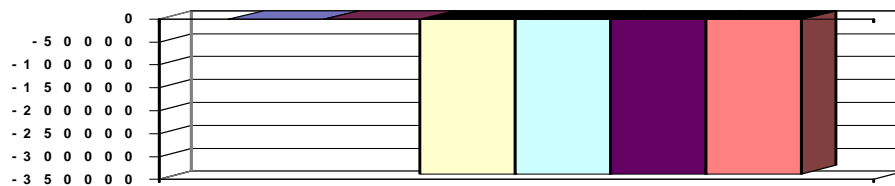
erstellt am: 31.01.2008

Teilhaushalt

72 Landwirtschaft, Weinbau

Jahresergebnis

- graphische Darstellung -





# Teilergebnishaushalt

## 2008

Gemeinde **0 Landkreis Alzey-Worms**

erstellt am: **31.01.2008**

Teilhaushalt

**80 Abfallwirtschaftsbetrieb**

### Zugeordnete Produkte

0800 - Führung und Leitung

5374 - Abfallrecht

Pos.	Inhalt	Ergebnis	Plan	Plan	Plan	Plan	Plan
		2006	2007	2008	2009	2010	2011
		1	2	3	4	5	6
1.	Steuern und ähnliche Abgaben	0,00	0	0	0	0	0
2.	+ Zuwendungen, allgemeine Umlagen und sonstige Transfererträge	0,00	0	0	0	0	0
3.	+ Erträge der sozialen Sicherung	0,00	0	0	0	0	0
4.	+ öffentlich-rechtliche Leistungsentgelte	0,00	0	0	0	0	0
5.	+ privatrechtliche Leistungsentgelte	0,00	0	0	0	0	0
6.	+ Kostenerstattungen und Kostenumlagen	0,00	0	321.078	320.633	320.117	319.824
7.	+ Erhöhung oder Verminderung des Bestands an fertigen und unfertigen Erzeugnissen	0,00	0	0	0	0	0
8.	+ andere aktivierte Eigenleistungen	0,00	0	0	0	0	0
9.	+ sonstige laufende Erträge	0,00	0	0	0	0	0
<b>10.</b>	<b>= Summe der laufenden Erträge aus Verwaltungstätigkeit (Summe 1 bis 9)</b>	<b>0,00</b>	<b>0</b>	<b>321.078</b>	<b>320.633</b>	<b>320.117</b>	<b>319.824</b>
11.	- Personalaufwendungen	0,00	0	-53.875	-53.875	-53.875	-53.875
12.	- Versorgungsaufwendungen	0,00	0	0	0	0	0
13.	- Aufwendungen für Sach- und Dienstleistungen	0,00	0	0	0	0	0
14.	- Abschreibungen auf immaterielle Vermögensgegenstände des Anlagevermögens und auf Sachanlagen sowie auf aktivierte Aufwendungen für die Inangangsetzung und Erweiterung der Verwaltung	0,00	0	0	0	0	0
15.	- Abschreibungen auf Vermögensgegenstände des Umlaufvermögens, soweit diese die üblichen Abschreibungen überschreiten.	0,00	0	0	0	0	0
16.	- Zuwendungen, Umlagen und sonstige Transferaufwendungen	0,00	0	0	0	0	0
17.	- Aufwendungen der sozialen Sicherung	0,00	0	0	0	0	0
18.	- sonstige laufende Aufwendungen	0,00	0	0	0	0	0
<b>19.</b>	<b>= Summe der laufenden Aufwendungen aus Verwaltungstätigkeit (Summe 11 bis 18)</b>	<b>0,00</b>	<b>0</b>	<b>-53.875</b>	<b>-53.875</b>	<b>-53.875</b>	<b>-53.875</b>
<b>20.</b>	<b>= laufendes Ergebnis aus Verwaltungstätigkeit (Saldo der Nummern 10 und 19)</b>	<b>0,00</b>	<b>0</b>	<b>267.203</b>	<b>266.758</b>	<b>266.242</b>	<b>265.949</b>
21.	+ Zins- und sonstige Finanzerträge	0,00	0	0	0	0	0
22.	- Zins- und sonstige Finanzaufwendungen	0,00	0	0	0	0	0
<b>23.</b>	<b>= Finanzergebnis (Saldo der Nummern 21 und 22)</b>	<b>0,00</b>	<b>0</b>	<b>0</b>	<b>0</b>	<b>0</b>	<b>0</b>
<b>24.</b>	<b>= Ordentliches Ergebnis (Summe 20 und 23)</b>	<b>0,00</b>	<b>0</b>	<b>267.203</b>	<b>266.758</b>	<b>266.242</b>	<b>265.949</b>
25.	+ außerordentliche Erträge	0,00	0	0	0	0	0
26.	- außerordentliche Aufwendungen	0,00	0	0	0	0	0
<b>27.</b>	<b>= Außerordentliches Ergebnis (Saldo der Nummern 25 und 26)</b>	<b>0,00</b>	<b>0</b>	<b>0</b>	<b>0</b>	<b>0</b>	<b>0</b>
<b>28.</b>	<b>= Jahresergebnis des Teilhaushalts vor Verrechnung der internen Leistungsbeziehungen (Summe 24 und 27)</b>	<b>0,00</b>	<b>0</b>	<b>267.203</b>	<b>266.758</b>	<b>266.242</b>	<b>265.949</b>
29.	+ Erträge aus internen Leistungsbeziehungen	0,00	0	0	0	0	0
30.	- Aufwendungen aus interner Leistungsbeziehungen	0,00	0	-321.078	-320.633	-320.117	-319.824
<b>31.</b>	<b>= Saldo der Erträge und Aufwendungen aus internen Leistungsbeziehungen</b>	<b>0,00</b>	<b>0</b>	<b>-321.078</b>	<b>-320.633</b>	<b>-320.117</b>	<b>-319.824</b>
<b>32.</b>	<b>= Jahresergebnis des Teilhaushalts nach Verrechnung der internen Leistungsbeziehungen</b>	<b>0,00</b>	<b>0</b>	<b>-53.875</b>	<b>-53.875</b>	<b>-53.875</b>	<b>-53.875</b>



# Teilergebnishaushalt

# 2008

Gemeinde

0 Landkreis Alzey-Worms

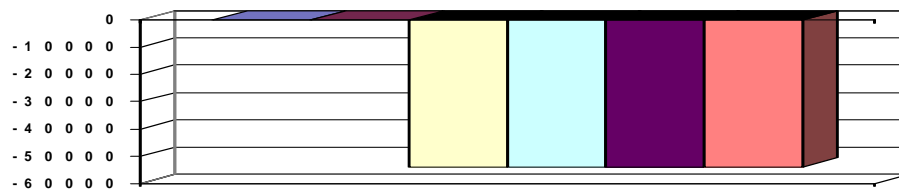
erstellt am: 31.01.2008

Teilhaushalt

80 Abfallwirtschaftsbetrieb

Jahresergebnis

- graphische Darstellung -





# Teilergebnishaushalt

## 2008

Gemeinde **0 Landkreis Alzey-Worms**

erstellt am: **31.01.2008**

Teilhaushalt **90 Kulturzentrum**

### Zugeordnete Produkte

0900 - Führung und Leitung

2630 - Kreismusikschule

2710 - Kreisvolkshochschule

Pos.	Inhalt	Ergebnis	Plan	Plan	Plan	Plan	Plan
		2006	2007	2008	2009	2010	2011
		1	2	3	4	5	6
1.	Steuern und ähnliche Abgaben	0,00	0	0	0	0	0
2.	+ Zuwendungen, allgemeine Umlagen und sonstige Transfererträge	0,00	0	281.400	281.400	281.400	281.400
3.	+ Erträge der sozialen Sicherung	0,00	0	0	0	0	0
4.	+ öffentlich-rechtliche Leistungsentgelte	0,00	0	0	0	0	0
5.	+ privatrechtliche Leistungsentgelte	0,00	0	921.100	921.100	921.100	921.100
6.	+ Kostenerstattungen und Kostenumlagen	0,00	0	41.000	41.008	41.015	41.023
7.	+ Erhöhung oder Verminderung des Bestands an fertigen und unfertigen Erzeugnissen	0,00	0	0	0	0	0
8.	+ andere aktivierte Eigenleistungen	0,00	0	0	0	0	0
9.	+ sonstige laufende Erträge	0,00	0	65.550	65.550	65.550	65.550
<b>10.</b>	<b>= Summe der laufenden Erträge aus Verwaltungstätigkeit (Summe 1 bis 9)</b>	<b>0,00</b>	<b>0</b>	<b>1.309.050</b>	<b>1.309.058</b>	<b>1.309.065</b>	<b>1.309.073</b>
11.	- Personalaufwendungen	0,00	0	-875.040	-875.040	-875.040	-875.040
12.	- Versorgungsaufwendungen	0,00	0	-25.052	-25.052	-25.052	-25.052
13.	- Aufwendungen für Sach- und Dienstleistungen	0,00	0	-795.750	-795.750	-795.750	-795.750
14.	- Abschreibungen auf immaterielle Vermögensgegenstände des Anlagevermögens und auf Sachanlagen sowie auf aktivierte Aufwendungen für die Inangangsetzung und Erweiterung der Verwaltung	0,00	0	-65.630	-65.630	-65.630	-65.630
15.	- Abschreibungen auf Vermögensgegenstände des Umlaufvermögens, soweit diese die üblichen Abschreibungen überschreiten.	0,00	0	0	0	0	0
16.	- Zuwendungen, Umlagen und sonstige Transferaufwendungen	0,00	0	-360	-360	-360	-360
17.	- Aufwendungen der sozialen Sicherung	0,00	0	0	0	0	0
18.	sonstige laufende Aufwendungen	0,00	0	-104.786	-104.786	-104.786	-104.786
<b>19.</b>	<b>= Summe der laufenden Aufwendungen aus Verwaltungstätigkeit (Summe 11 bis 18)</b>	<b>0,00</b>	<b>0</b>	<b>-1.866.618</b>	<b>-1.866.618</b>	<b>-1.866.618</b>	<b>-1.866.618</b>
<b>20.</b>	<b>= laufendes Ergebnis aus Verwaltungstätigkeit (Saldo der Nummern 10 und 19)</b>	<b>0,00</b>	<b>0</b>	<b>-557.568</b>	<b>-557.560</b>	<b>-557.553</b>	<b>-557.545</b>
21.	+ Zins- und sonstige Finanzerträge	0,00	0	26.200	26.200	26.200	26.200
22.	- Zins- und sonstige Finanzaufwendungen	0,00	0	0	0	0	0
<b>23.</b>	<b>= Finanzergebnis (Saldo der Nummern 21 und 22)</b>	<b>0,00</b>	<b>0</b>	<b>26.200</b>	<b>26.200</b>	<b>26.200</b>	<b>26.200</b>
<b>24.</b>	<b>= Ordentliches Ergebnis (Summe 20 und 23)</b>	<b>0,00</b>	<b>0</b>	<b>-531.368</b>	<b>-531.360</b>	<b>-531.353</b>	<b>-531.345</b>
25.	+ außerordentliche Erträge	0,00	0	0	0	0	0
26.	- außerordentliche Aufwendungen	0,00	0	0	0	0	0
<b>27.</b>	<b>= Außerordentliches Ergebnis (Saldo der Nummern 25 und 26)</b>	<b>0,00</b>	<b>0</b>	<b>0</b>	<b>0</b>	<b>0</b>	<b>0</b>
<b>28.</b>	<b>= Jahresergebnis des Teilhaushalts vor Verrechnung der internen Leistungsbeziehungen (Summe 24 und 27)</b>	<b>0,00</b>	<b>0</b>	<b>-531.368</b>	<b>-531.360</b>	<b>-531.353</b>	<b>-531.345</b>
29.	+ Erträge aus internen Leistungsbeziehungen	0,00	0	0	0	0	0
30.	- Aufwendungen aus interner Leistungsbeziehungen	0,00	0	-241.906	-241.730	-241.518	-241.436
<b>31.</b>	<b>= Saldo der Erträge und Aufwendungen aus internen Leistungsbeziehungen</b>	<b>0,00</b>	<b>0</b>	<b>-241.906</b>	<b>-241.730</b>	<b>-241.518</b>	<b>-241.436</b>
<b>32.</b>	<b>= Jahresergebnis des Teilhaushalts nach Verrechnung der internen Leistungsbeziehungen</b>	<b>0,00</b>	<b>0</b>	<b>-773.274</b>	<b>-773.090</b>	<b>-772.871</b>	<b>-772.781</b>

(alle Beträge in EUR)



# Teilergebnishaushalt

# 2008

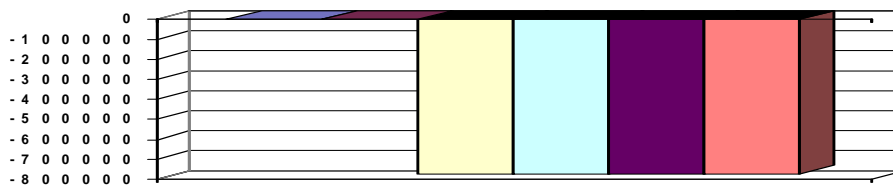
Gemeinde

0 Landkreis Alzey-Worms

erstellt am: 31.01.2008

Teilhaushalt

90 Kulturzentrum

**Jahresergebnis**
**- graphische Darstellung -**






# Teilergebnishaushalt

# 2008

Gemeinde

0 Landkreis Alzey-Worms

erstellt am: 31.01.2008

Teilhaushalt

99 Zentrale Finanzdienstleistungen

## Zugeordnete Produkte

6110 - Steuern, allgemeine Zuweisungen, allgemeine Umlagen

6120 - Sonstige allgemeine Finanzwirtschaft

Pos.	Inhalt	Ergebnis	Plan	Plan	Plan	Plan	Plan
		2006	2007	2008	2009	2010	2011
		1	2	3	4	5	6
1.	Steuern und ähnliche Abgaben	0,00	0	40.100	40.100	40.000	40.000
2.	+ Zuwendungen, allgemeine Umlagen und sonstige Transfererträge	0,00	0	52.601.662	53.428.471	54.431.074	55.333.681
3.	+ Erträge der sozialen Sicherung	0,00	0	0	0	0	0
4.	+ öffentlich-rechtliche Leistungsentgelte	0,00	0	0	0	0	0
5.	+ privatrechtliche Leistungsentgelte	0,00	0	0	0	0	0
6.	+ Kostenerstattungen und Kostenumlagen	0,00	0	57.325	57.325	57.325	57.325
7.	+ Erhöhung oder Verminderung des Bestands an fertigen und unfertigen Erzeugnissen	0,00	0	0	0	0	0
8.	+ andere aktivierte Eigenleistungen	0,00	0	0	0	0	0
9.	+ sonstige laufende Erträge	0,00	0	0	0	0	0
<b>10.</b>	<b>= Summe der laufenden Erträge aus Verwaltungstätigkeit (Summe 1 bis 9)</b>	<b>0,00</b>	<b>0</b>	<b>52.699.087</b>	<b>53.525.896</b>	<b>54.528.399</b>	<b>55.431.006</b>
11.	- Personalaufwendungen	0,00	0	0	0	0	0
12.	- Versorgungsaufwendungen	0,00	0	0	0	0	0
13.	- Aufwendungen für Sach- und Dienstleistungen	0,00	0	0	0	0	0
14.	- Abschreibungen auf immaterielle Vermögensgegenstände des Anlagevermögens und auf Sachanlagen sowie auf aktivierte Aufwendungen für die Inangasetzung und Erweiterung der Verwaltung	0,00	0	0	0	0	0
15.	- Abschreibungen auf Vermögensgegenstände des Umlaufvermögens, soweit diese die üblichen Abschreibungen überschreiten.	0,00	0	0	0	0	0
16.	- Zuwendungen, Umlagen und sonstige Transferaufwendungen	0,00	0	-546.728	-547.000	-547.000	-547.000
17.	- Aufwendungen der sozialen Sicherung	0,00	0	0	0	0	0
18.	- sonstige laufende Aufwendungen	0,00	0	0	0	0	0
<b>19.</b>	<b>= Summe der laufenden Aufwendungen aus Verwaltungstätigkeit (Summe 11 bis 18)</b>	<b>0,00</b>	<b>0</b>	<b>-546.728</b>	<b>-547.000</b>	<b>-547.000</b>	<b>-547.000</b>
<b>20.</b>	<b>= laufendes Ergebnis aus Verwaltungstätigkeit (Saldo der Nummern 10 und 19)</b>	<b>0,00</b>	<b>0</b>	<b>52.152.359</b>	<b>52.978.896</b>	<b>53.981.399</b>	<b>54.884.006</b>
21.	+ Zins- und sonstige Finanzerträge	0,00	0	20.000	20.000	20.000	20.000
22.	- Zins- und sonstige Finanzaufwendungen	0,00	0	-5.969.952	-6.430.000	-6.894.000	-7.374.000
<b>23.</b>	<b>= Finanzergebnis (Saldo der Nummern 21 und 22)</b>	<b>0,00</b>	<b>0</b>	<b>-5.949.952</b>	<b>-6.410.000</b>	<b>-6.874.000</b>	<b>-7.354.000</b>
<b>24.</b>	<b>= Ordentliches Ergebnis (Summe 20 und 23)</b>	<b>0,00</b>	<b>0</b>	<b>46.202.407</b>	<b>46.568.896</b>	<b>47.107.399</b>	<b>47.530.006</b>
25.	+ außerordentliche Erträge	0,00	0	0	0	0	0
26.	- außerordentliche Aufwendungen	0,00	0	0	0	0	0
<b>27.</b>	<b>= Außerordentliches Ergebnis (Saldo der Nummern 25 und 26)</b>	<b>0,00</b>	<b>0</b>	<b>0</b>	<b>0</b>	<b>0</b>	<b>0</b>
<b>28.</b>	<b>= Jahresergebnis des Teilhaushalts vor Verrechnung der internen Leistungsbeziehungen (Summe 24 und 27)</b>	<b>0,00</b>	<b>0</b>	<b>46.202.407</b>	<b>46.568.896</b>	<b>47.107.399</b>	<b>47.530.006</b>
29.	+ Erträge aus internen Leistungsbeziehungen	0,00	0	0	0	0	0
30.	- Aufwendungen aus interner Leistungsbeziehungen	0,00	0	0	0	0	0
<b>31.</b>	<b>= Saldo der Erträge und Aufwendungen aus internen Leistungsbeziehungen</b>	<b>0,00</b>	<b>0</b>	<b>0</b>	<b>0</b>	<b>0</b>	<b>0</b>
<b>32.</b>	<b>= Jahresergebnis des Teilhaushalts nach Verrechnung der internen Leistungsbeziehungen</b>	<b>0,00</b>	<b>0</b>	<b>46.202.407</b>	<b>46.568.896</b>	<b>47.107.399</b>	<b>47.530.006</b>

(alle Beträge in EUR)



# Teilergebnishaushalt

# 2008

Gemeinde

0 Landkreis Alzey-Worms

erstellt am: 31.01.2008

Teilhaushalt

99 Zentrale Finanzdienstleistungen

**Jahresergebnis**
**- graphische Darstellung -**
